



# COMPTE RENDU CONSEIL DU QUARTIER HAREN – 7<sup>E</sup> RÉUNION

Réunion le 04 décembre 2021 de 10h à 12h30

## **Présent.e.s / Present**

Membres Conseil de quartier / Leden van de Wijkraad

Habitant.e.s / Inwoners : Louise Jean-Alexandre, Debruyne Marc, Gullu Belce, Tshiala Pascaline, Benkahla Abdelkader.

## **Représentant.e.s des associations :**

Joëlle Lerminaux (Haren +), Alia Guizani (Comité Haren), Craeymeersch Mieke (De Ark te Brussel vzw), Bernath Bertrand (Maison de Quartier)

**Excusé.e ;** Aydemir Dursun, Diafas Jean et Kristof Devuyt (VGC de Linde)

**Absent :** Wetchi Cyprien, Medouini Mounia

## **Bruxelles Participation/ :**

Alya Dirix (coordinatrice) ; Samy Hadji (facilitateur) ;  
Benoit de Bellefroid (consortium)

**Cellule planification et développement de la Ville de Bruxelles :** Caroline Jadot, Syed Azor Ali Shazna

*Les personnes de référence pour le Conseil du Quartier Haren sont Alya Dirix et Samy Hadji.  
Pour le service Planification : Caroline Jadot et Shazna Syed Azor Ali*

## **Ordre du jour :**

- Présentation de la carte de promotion des chemins d'Haren.



## **CONSEIL DE QUARTIER HAREN • WIJKRAAD HAREN**

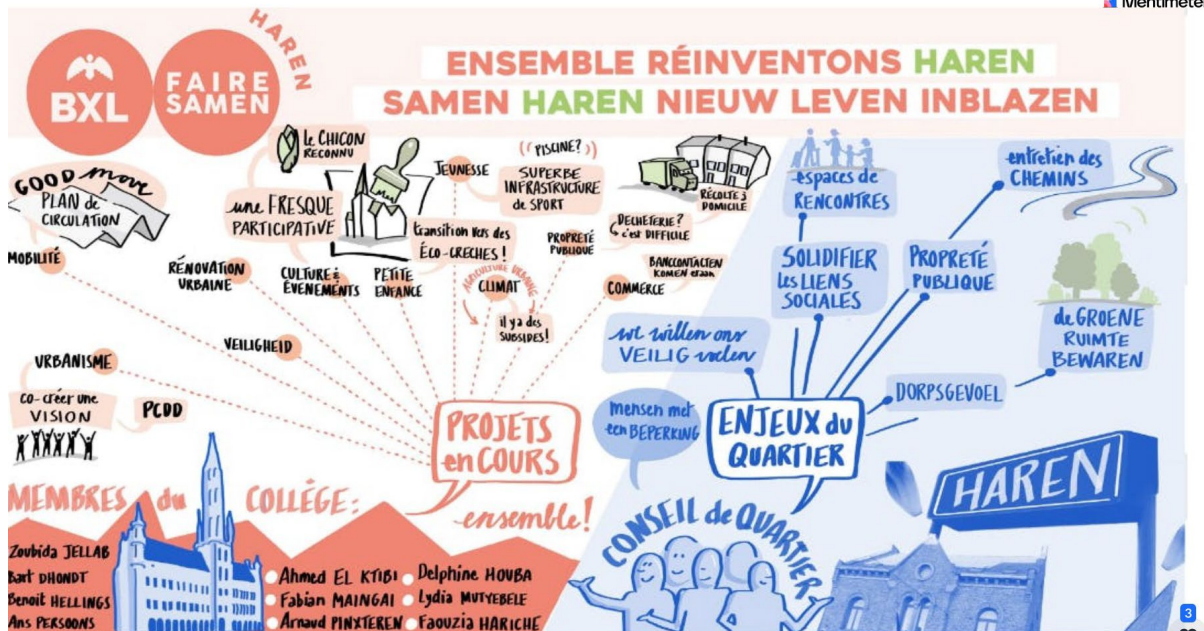
Bruxelles Participation • Brussel Participatie

Boulevard Émile Jacqmain 19, 1000 Bruxelles • Émile Jacqmainlaan 19, 1000 Brussel

T. 02 279 21 30

[bruxellesparticipation@brucity.be](mailto:bruxellesparticipation@brucity.be) • [brusselparticipatie@brucity.be](mailto:brusselparticipatie@brucity.be)

[www.bruxelles.be](http://www.bruxelles.be) • [www.brussel.be](http://www.brussel.be)



### Premier groupe :

Certains éléments sont manquants sur la carte :

- Les écoles
- Les noms des rues afin de se situer dans l'espace.
- Prison, commerces, ...
- La mise en valeur du patrimoine rural
- Quels sont les enjeux de Haren ou pédagogiques avec des adresses utiles pour les harenois ?
- Les numéros de téléphone des services de la ville à Haren.

L'aspect visuel (photos, illustrations) :

- Les photos ne sont suffisamment pas « légendées »
- Les photos sont-elles représentatives de Haren?
- Utiliser les images de BD sur le verso de la carte.
- Utiliser des chicons pour localiser les fermes à chicon de Haren.
- Faire un Matching pour pouvoir situer les monuments sur la carte et des petites photos (de Linde, maison de quartier,).

Quels projets devrais être mis en avant ?

- Parc Anne-Franck
- Le Belvédère (projet phare)
- Parcours BD en enrichissant avec du « Street art ».
- Les lieux de rencontre des harenois (au-delà des chemins, Haren lieu de rencontre)
- Mettre les projets du Budget Participatif pour valoriser la participation citoyenne.

### Deuxième groupe :

Plusieurs éléments ont déjà été cités précédemment. Nous éviterons les redondances :

- Est-ce que cette carte pourra être géolocalisée, disponible en ligne ?



### CONSEIL DE QUARTIER HAREN • WIJKRAAD HAREN

Bruxelles Participation • Brussel Participatie  
 Boulevard Émile Jacqmain 19, 1000 Bruxelles • Émile Jacqmainlaan 19, 1000 Brussel  
 T. 02 279 21 30  
 bruxellesparticipation@brucity.be • brusselparticipatie@brucity.be  
 www.bruxelles.be • www.brussel.be

- Les arbres
- L'usine à chicoré
- La signalisation sur le terrain avec une petite explication historique.
- Quels chemins sont accessibles aux PMR
- Passé de l'histoire de l'aviation à Haren
- L'aéroport
- Dans la zone industrielle, il manque quelques éléments patrimoniaux du passé industriel de Haren.
- Le petit clos de la rue du Bruel
- Les terminus et arrêt de Bus
- Bibliothèque
- Les projets de la SLRB dans la rue de Verdun même si encore en projet.
- Ajouter les points de vue.

### Troisième groupe :

- Parc du Arthur Maes et Anne-Franck, il y a confusion entre ces deux parcs.
- Reprendre tous les parcs de Haren (petit parc, terrain de pétanque, ...)
- Indiquer tous les itinéraires qui permettent de rejoindre Haren (train, bus, piste cyclable,)
- Les liens avec les projets du Budget participatif en cours de réalisation.
- Le parcours BD soit un repère visuel sur le terrain.

### L'aspect visuel :

- Une boussole sur la carte qui indique les points cardinaux.
- Des photos d'animaux, où peut-on voir des animaux à Haren.
- Mettre en couleur les parcours cyclables
- Supprimer les flèches du sens giratoire pour laisser aux personnes le choix du sens de leur promenade.
- Répertoire les projets portés par la ville en phase de réalisation et non ceux pour lesquels il n'y a aucun permis déposé.

### Réactions des représentants de la cellule planification :

- Pour « Buda », il pourrait être retiré pour laisser plus de place aux projets pertinents car l'accent doit être mis sur le côté bucolique de Haren (signaler les arbres et les parcs et les équipements).
- On pourrait signifier par plus d'éléments du patrimoine paysager.
- Dresser une liste des éléments pour faire un choix afin de ne pas surcharger la carte et qu'elle reste lisible.
- Nous devons réfléchir avec le graphiste pour savoir dans quelle mesure tout cela pourrait être intégré.
- L'idée première de la carte est la promotion des chemins d'Haren mais des éléments liés à la vie sociale à Haren pourrait être intégrée comme le Budget Participatif. On ne pourra pas reprendre tous les numéros utiles de la ville qui s'écarte de la carte de promotion des chemins.

### Le graphiste :

- Le format ne nous permet pas de tous mettre sur la carte



### CONSEIL DE QUARTIER HAREN • WIJKRAAD HAREN

Bruxelles Participation • Brussel Participatie

Boulevard Émile Jacqmain 19, 1000 Bruxelles • Émile Jacqmainlaan 19, 1000 Brussel

T. 02 279 21 30

[bruxellesparticipation@brucity.be](mailto:bruxellesparticipation@brucity.be) • [brusselparticipatie@brucity.be](mailto:brusselparticipatie@brucity.be)

[www.bruxelles.be](http://www.bruxelles.be) • [www.brussel.be](http://www.brussel.be)



- Le texte est déjà dans une taille de caractère minimum. Il faudra faire un choix dans les éléments cités lors de cette réunion.
- S'il y a trop d'informations, cela va noyer l'information dans trop d'informations. Le lecteur risque d'être perdu.
- Les flèches sur la carte permettent de savoir qu'il y a un parcours. Il y a trois promenades. Rien n'empêche une « échappée ».
- Pour les arrêts de bus, cela risque de rendre la carte moins lisible.

### Quelles seront les étapes ultérieures ?

L'objectif final, c'est d'avoir une inauguration avec la carte en main et de faire une balade avec l'échevines et les habitants qui le désirent.

Cette carte doit encore entrer dans un processus de validation de son contenu.

On doit pouvoir élaborer une stratégie de communication.

Ce qui serait intéressant, c'est de revenir vers le CQ avec une version aboutie et d'expliquer la stratégie de communication que l'on souhaite faire autour de cette carte.

Ce qui serait bien, c'est d'envoyer la carte à tous les habitants de Haren par la poste, d'en mettre à la maison de quartier et à de Linde. Les mettre à disposition des centres culturels pour en faire la promotion.

Et ensuite, revenir vers le CQ pour savoir si tout cela vous convient. Pour arriver à la version finale que l'on diffuserait avant l'inauguration qui serait prévue pour l'été ou l'automne de l'année prochaine. Pour nous laisser le temps de commander les plaques qui vont être installées sur place.

L'objectif est de matérialiser tout cela sur le terrain (enlever les vieux poteaux, etc..).

Prévoir des aménagements « quick-win » qui améliore le parcours (abaisser une bordure, mettre des plots anti-stationnement,...).

Peut-être une inauguration pour la semaine de la mobilité.

Le CQ d'Haren pourrait être reconsulté pour janvier ou février 2022 via mail.

Mais surtout envoyer la version papier des chemins d'Haren afin de permettre d'intégrer « les inputs » des membres du CQ. Les membres pourraient réagir par email.

### Timing :

- Janvier 2022 : corrections/adaptations et finalisation de la carte.
- Mars 2022 : impression des cartes et mise en ligne
- Été /Automne 2022 : événement autour des chemins d'Haren : inauguration des nouvelles plaques de rue autour d'une balade en présence de l'échevine et distribution des cartes.



### CONSEIL DE QUARTIER HAREN • WIJKRAAD HAREN

Bruxelles Participation • Brussel Participatie

Boulevard Émile Jacqmain 19, 1000 Bruxelles • Émile Jacqmainlaan 19, 1000 Brussel

T. 02 279 21 30

[bruxellesparticipation@brucity.be](mailto:bruxellesparticipation@brucity.be) • [brusselparticipatie@brucity.be](mailto:brusselparticipatie@brucity.be)

[www.bruxelles.be](http://www.bruxelles.be) • [www.brussel.be](http://www.brussel.be)

## Ce que j'ai apprécié / Wat ik leuk vond



## Ce qui m'a frustré / Wat me frustreerde



## Merci / Dank u

Ceci nous permettra d'enrichir le projet avant sa production finale / Dit zal ons in staat stellen het project te verrijken voor de definitieve productie



### CONSEIL DE QUARTIER HAREN • WIJKRAAD HAREN

Bruxelles Participation • Brussel Participatie

Boulevard Émile Jacqmain 19, 1000 Bruxelles • Émile Jacqmainlaan 19, 1000 Brussel

T. 02 279 21 30

[bruxellesparticipation@brucity.be](mailto:bruxellesparticipation@brucity.be) • [brusselparticipatie@brucity.be](mailto:brusselparticipatie@brucity.be)

[www.bruxelles.be](http://www.bruxelles.be) • [www.brussel.be](http://www.brussel.be)