



NOTULEN WIJKRAAD HAREN - 7E VERGADERING

Vergadering van 04 december 2021 van 10.00 tot 12.30 uur

Aanwezig:

Leden van de wijkraad

Inwoners: Louise Jean-Alexandre, Debruyne Marc, Gullu Belce, Tshiala Pascaline, Benkahla Abdelkader.

Vertegenwoordigers van de verenigingen:

Joëlle Lermiaux (Haren +), Alia Guizani (Comité Haren), Craeymeersch Mieke (De Ark te Brussel vzw), Bernath Bertrand (Buurthuis)

Verontschuldigd: Aydemir Dursun, Diafas Jean en Kristof Devuyt (GC De Linde)

Afwezig: Wetchi Cyprien, Medouini Mounia

Brussel Participatie:

Alya Dirix (coördinator); Samy Hadji (facilitator);
Benoit de Bellefroid (consortium)

Cel Planning en Ontwikkeling van de Stad Brussel: Caroline Jadot, Syed Azor Ali Shazna

De referentiepersonen voor de wijkraad van Haren zijn Alya Dirix en Samy Hadji.

Voor de dienst Planning: Caroline Jadot en Shazna Syed Azor Ali

Agenda:

Presentatie van de promotiekaart van de trage wegen van Haren



CONSEIL DE QUARTIER HAREN • WIJKRAAD HAREN

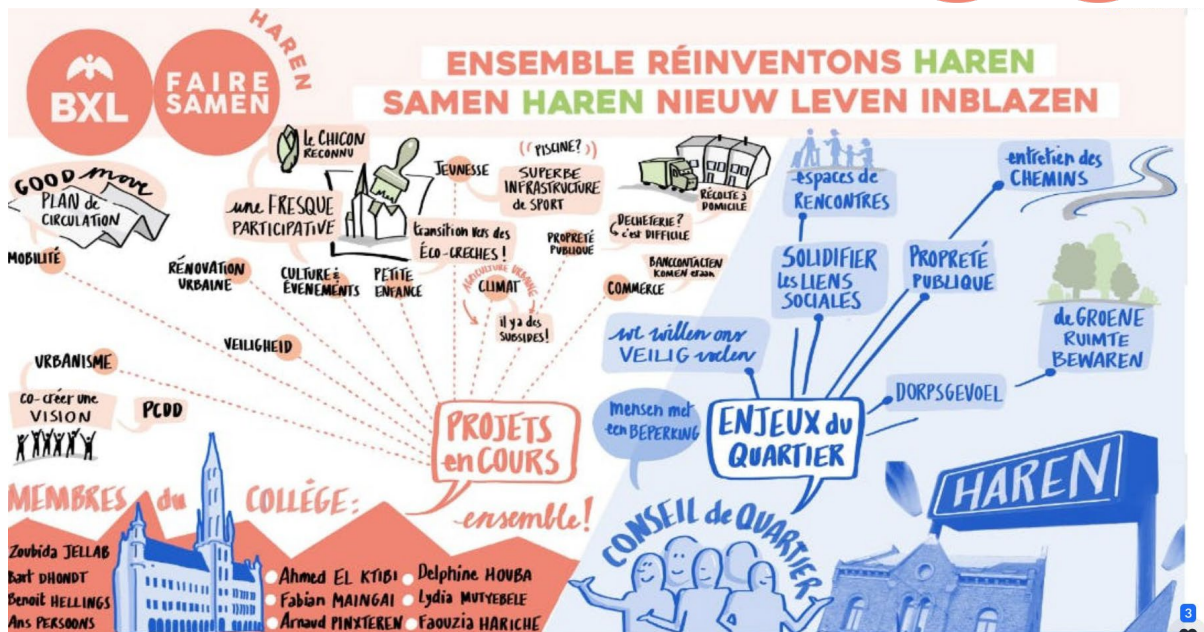
Bruxelles Participation • Brussel Participatie

Boulevard Émile Jacqmain 19, 1000 Bruxelles • Émile Jacqmainlaan 19, 1000 Brussel

T. 02 279 21 30

bruxellesparticipation@brucity.be • brusselparticipatie@brucity.be

www.bruxelles.be • www.brussel.be



Erste groep:

Sommige elementen ontbreken op de kaart:

- Scholen
- De straatnamen om zich te kunnen situeren in de ruimte.
- Gevangenis, winkels, ...
- Het landelijke erfgoed in de kijker zetten
- Wat zijn de uitdagingen van Haren of 'pedagogisch' aspect: met nuttige adressen voor de inwoners van Haren?
- De telefoonnummers van de stadsdiensten in Haren.

Het visuele aspect (foto's, illustraties):

- De foto's hebben te weinig bijschriften.
- Zijn de foto's representatief voor Haren?
- Gebruik strip-afbeeldingen op de achterkant van de kaart.
- Gebruik witloof-symbool om de witloofboerderijen in Haren te lokaliseren.
- De monumenten op de kaart matchen om ze te kunnen lokaliseren en kleine foto's (De Linde, Buurthuis ...).

Welke projecten moeten onder de aandacht worden gebracht?

- Anne Frankpark
- Het Belvédère (belangrijk project)
- Striproute, verrijkt met streetart.
- De ontmoetingsplaatsen van de inwoners van Haren (buiten de trage wegen, Haren als ontmoetingsplaats)
- De projecten van de burgerbegroting vermelden om de burgerparticipatie te valoriseren.



CONSEIL DE QUARTIER HAREN • WIJKRAAD HAREN

Bruxelles Participation • Brussel Participatie

Boulevard Émile Jacqmain 19, 1000 Bruxelles • Émile Jacqmainlaan 19, 1000 Brussel

T. 02 279 21 30

bruxellesparticipation@brucity.be • brusselparticipatie@brucity.be

www.bruxelles.be • www.brussel.be

Tweede groep:

Verschillende elementen zijn hiervoor reeds genoemd. We zullen overlap vermijden:

- Zal deze kaart geolokalisatie hebben en online beschikbaar zijn?
- De bomen
- De cichoreifabriek
- De bewegwijzering op het terrein met een korte historische uitleg.
- Welke paden toegankelijk zijn voor PBM
- De geschiedenis van de luchtvaart in Haren
- De luchthaven
- Op het industrieterrein ontbreken enkele erfgoedelementen uit het industriële verleden van Haren.
- Het kleine ingesloten gebied van de Bruulstraat
- (Eind)haltes van de bus
- Bibliotheek
- De BGHM-projecten in de Verdunstraat, ook al bevinden ze zich nog in de planningsfase.
- Voeg uitkijkpunten toe.

Derde groep:

- Het Arthur Maes- en Anne Frankpark: er is verwarring tussen deze twee parken.
- Vermeld alle parken in Haren (klein park, petanqueterrein, enz.)
- Geef alle routes naar Haren aan (trein, bus, fietsroute, enz.)
- Verbanden met de lopende projecten van de burgerbegroting.
- De Striproute moet een visueel herkenningspunt op het terrein zijn.

Het visuele aspect:

- Een kompas op de kaart dat de windrichtingen aangeeft.
- Foto's van dieren, waar dieren te zien zijn in Haren.
- De fietsroutes in kleur aanduiden.
- Verwijder de pijlen van de wandelrichting, zodat mensen zelf de richting van hun wandeling kunnen kiezen.
- Vermeld de projecten in de uitvoeringsfase die door de Stad Brussel worden gesteund en niet de projecten waarvoor (nog) geen vergunning is aangevraagd.

Reacties van de vertegenwoordigers van de cel Planning:

- Buda zou kunnen worden geschrapt om meer ruimte te laten voor relevante projecten, aangezien de nadruk moet liggen op de landelijke en idyllische kant van Haren (verwijzen naar bomen en parken en voorzieningen).
- Er zouden meer elementen van het landschappelijk erfgoed kunnen worden aangeduid.
- Een lijst opstellen van elementen om uit te kiezen, zodat de kaart niet te vol wordt en leesbaar blijft.
- We moeten met de grafisch ontwerper overleggen hoeveel hiervan kan worden opgenomen.



CONSEIL DE QUARTIER HAREN • WIJKRAAD HAREN

Bruxelles Participation • Brussel Participatie

Boulevard Émile Jacqmain 19, 1000 Bruxelles • Émile Jacqmainlaan 19, 1000 Brussel

T. 02 279 21 30

bruxellesparticipation@brucity.be • brusselparticipatie@brucity.be

www.bruxelles.be • www.brussel.be



- Het hoofdidee van de kaart is de trage wegen van Haren te promoten, maar er kunnen ook elementen in worden opgenomen die verband houden met het sociale leven van Haren, zoals de burgerbegroting. Het zal niet mogelijk zijn alle nuttige nummers van de stadsdiensten op te nemen die losstaan van de (ontwikkeling van de) kaart.

Grafisch ontwerper:

- Door het formaat kunnen we niet alles op de kaart zetten
- De tekst staat al in een minimale lettergrootte. Er zal een keuze moeten worden gemaakt uit de elementen die op deze vergadering zijn genoemd.
- Als er te veel informatie op staat, verdrinken de vermelde elementen in de informatie. De lezer loopt het risico er niet wijs uit te raken.
- De pijlen op de kaart geven aan dat er een route is. Er zijn drie wandelingen. De wandelaar kan nog steeds afwijken waar hij/zij wil.
- Over de bushaltes: het risico bestaat dat de kaart minder leesbaar wordt.

Wat zijn de volgende stappen?

- Het einddoel is een inhuldiging met de kaart in de hand en een wandeling met de schepenen en de inwoners die dat willen.
- De inhoud van de kaart moet nog goedgekeurd worden.
- We moeten een communicatiestrategie kunnen ontwikkelen.
- Het zou interessant zijn om de wijkraad een afgewerkte versie voor te leggen en de communicatiestrategie toe te lichten die rond deze kaart ontwikkeld wordt.
- Wat goed zou zijn, is de kaart per post naar alle inwoners van Haren te sturen, er een aantal in het buurthuis en in De Linde te leggen. Stel ze ter beschikking van culturele centra om ze te promoten.
- En dan terugkoppelen naar de wijkraad of dit alles OK is voor jullie. Om dan te komen tot de definitieve versie die we zouden verspreiden vóór de inhuldiging, die gepland zou zijn voor de zomer of de herfst van volgend jaar. Om ons tijd te geven de platen te bestellen die ter plaatse zullen worden aangebracht.
- Het doel is alles op het terrein concreet uit te rollen (de oude palen verwijderen, enz.).
- "Quick-win"-inrichtingen die het parcours verbeteren (verlagen van een stoeprand, plaatsen van anti-parkeerpalen, enz.)
- Misschien een inhuldiging tijdens de Week van de Mobiliteit.
- De wijkraad van Haren zou via e-mail opnieuw kunnen worden geraadpleegd in januari of februari 2022.
- Maar vooral de papieren versie van de trage wegen van Haren opsturen, zodat de inbreng van de leden van de wijkraad kan worden geïntegreerd. De leden konden per e-mail reageren.



CONSEIL DE QUARTIER HAREN • WIJKRAAD HAREN

Bruxelles Participation • Brussel Participatie

Boulevard Émile Jacqmain 19, 1000 Bruxelles • Émile Jacqmainlaan 19, 1000 Brussel

T. 02 279 21 30

bruxellesparticipation@brucity.be • brusselparticipatie@brucity.be

www.bruxelles.be • www.brussel.be

Planning:

- Januari 2022: correcties/aanpassingen en afronding van de kaart.
- Maart 2022: drukken van de kaarten en ze online zetten
- Zomer/herfst 2022: evenement rond de trage wegen van Haren: inhuldiging van de nieuwe straatnaamborden tijdens een wandeling in aanwezigheid van de schepen en uitdeling van de kaarten.

Ce que j'ai apprécié / Wat ik leuk vond

Mentimeter



Ce qui m'a frustré / Wat me frustreerde

Mentimeter



Merci / Dank u

Ceci nous permettra d'enrichir le projet avant sa production finale / Dit zal ons in staat stellen het project te verrijken voor de definitieve productie



CONSEIL DE QUARTIER HAREN • WIJKRAAD HAREN

Bruxelles Participation • Brussel Participatie

Boulevard Émile Jacqmain 19, 1000 Bruxelles • Émile Jacqmainlaan 19, 1000 Brussel

T. 02 279 21 30

bruxellesparticipation@brucity.be • brusselparticipatie@brucity.be

www.bruxelles.be • www.brussel.be