



Pentagone / Vijfhoek
Good Move



Réunion de Quartier

20h-22h

- Rappel - Good Move Pentagone
- Le diagnostic
- Le plan d'action et la mise en œuvre
 - Discussion en sous-groupe
- L'évaluation



Wijkvergadering 20u-22u

- Herhaling - Good Move Vijfhoek
- De diagnose
- Het actieplan en de invoering
 - Discussie in subgroepen
- De evaluatie



ZOOM

FR/NL_PRENOM/VOORNAAM



Quelques consignes de bon fonctionnement

Enkele tips voor een goede samenwerking

- Parler en "je" - exprimer son avis personnel
- Régulation de la parole et concision pour permettre à tous de s'exprimer
- Respect - pouvoir écouter des points de vue différents
- Geef je persoonlijke mening, praat in de "ik" vorm
- Hou het kort en beknopt zodat ook anderen aan het woord kunnen komen
- Respect - Sta open voor verschillende standpunten



Les Objectifs

Doelstellingen

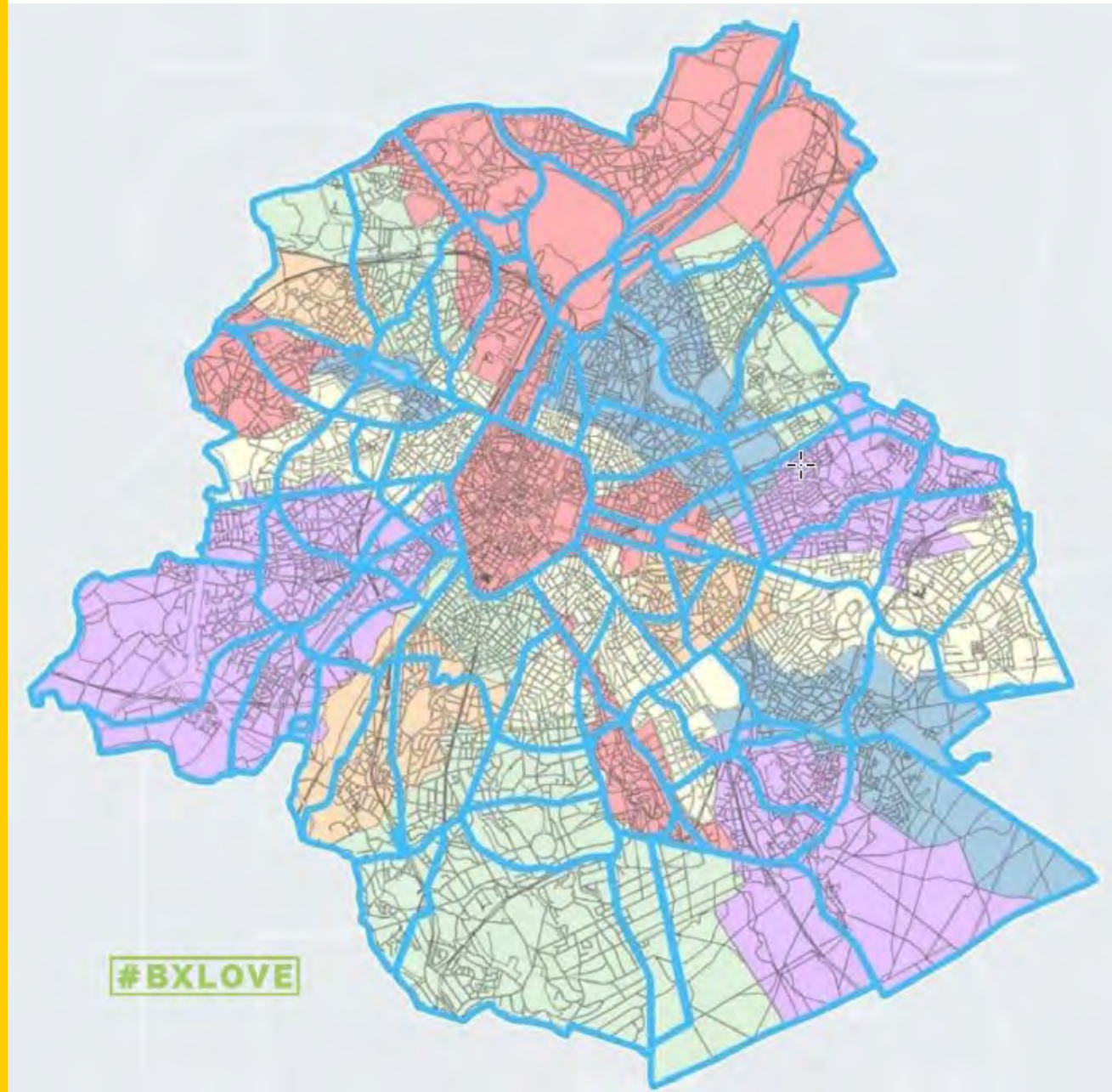


Les Objectifs de Good Move

1. Qualité de l'air
2. Réduire nuisances sonores
3. Réallocation de certains espaces publics aux fonctions de séjour, récréation...

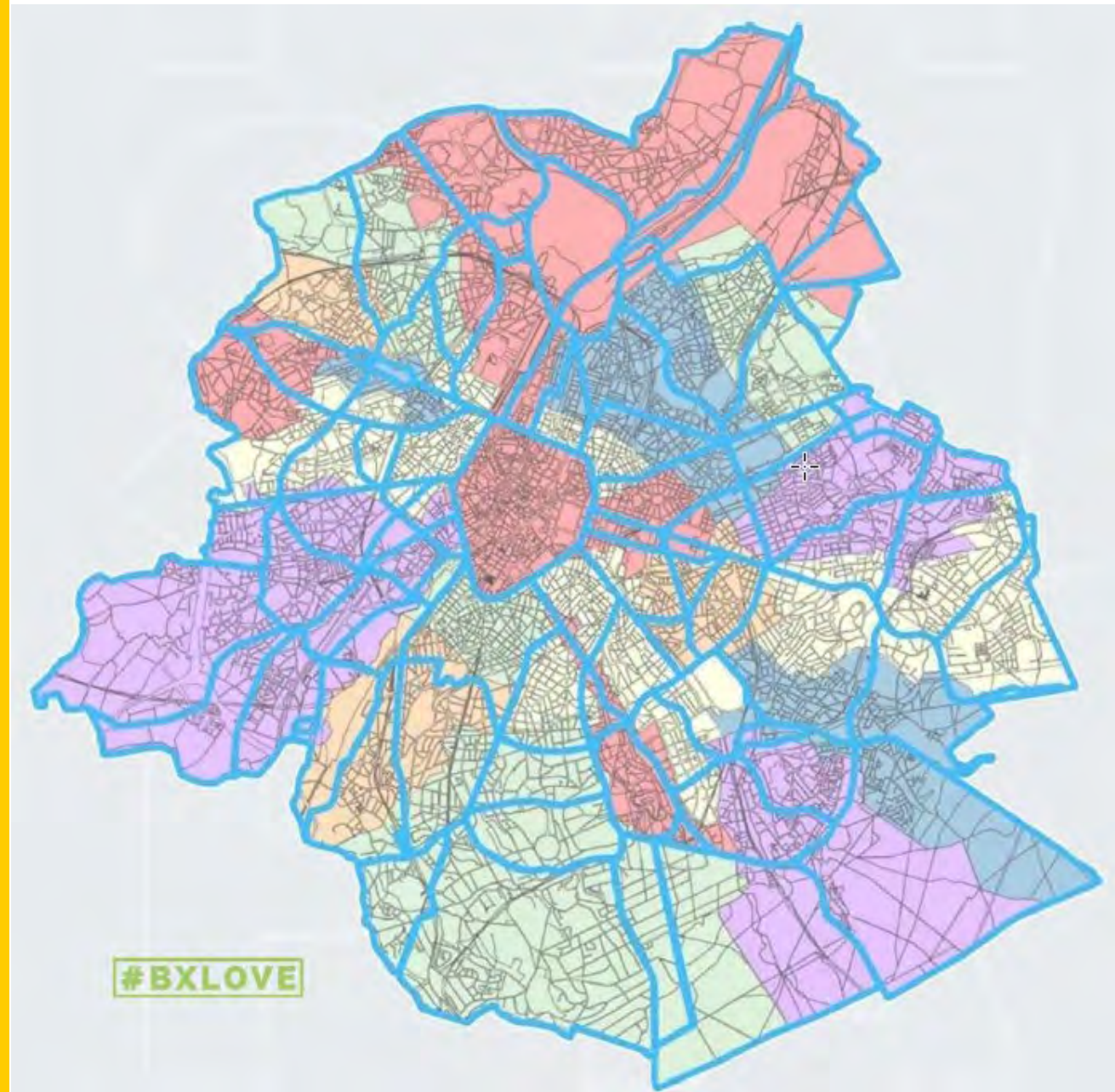
Par le biais de:

- **Mailles** = 63 quartiers en RBC
 - **Apaiser** = réduire le trafic de transit pour améliorer le cadre de vie
- Amélioration du confort des réseaux piétons, vélos
- Augmentation de la desserte des transports en commun



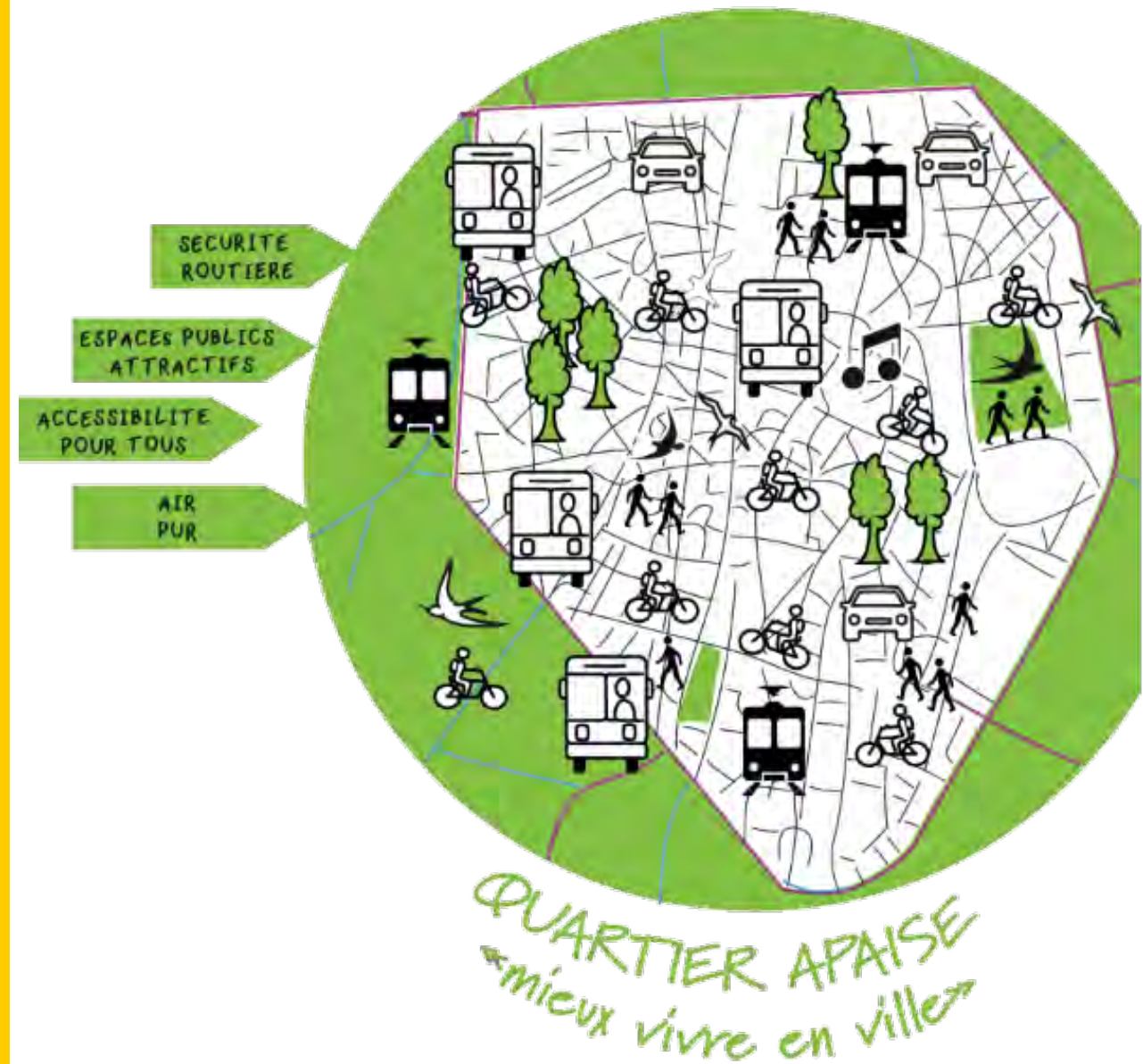
Doelstellingen van Good Move

1. Luchtkwaliteit verbeteren
 2. Geluidshinder verminderen
 3. Omzetten van vrijgekomen publieke ruimte naar verblijfsruimte, recreatieruimte
- **Mazen** = 63 wijken in BHG
 - **Autoluw** = het doorgaand verkeer ontmoedigen om de leefbaarheid te verhogen
 - Comfortabelere voetgangers- en fietsassen
 - Vlotter en meer openbaar vervoer



Les Objectifs de Good Move Pentagone

- **Quartiers apaisés** où il fait « Mieux vivre en ville » : Attractif - Accessible - Air pur - Rues sûres
- **Evolution** naturelle après le piétonnier + tendance **internationale** (Paris, Marseille, Copenhague et Barcelone) + **locale** (Schaarbeek, Anderlecht).
- Plus de **déplacements actifs** (la marche, le vélo) et de transports en commun
- Un trafic automobile de **destination**:
 - Via la Petite Ceinture
 - Vers les quartiers, commerces et parkings publics



Doelstellingen van Good Move Vijfhoek

- **Autoluwe wijken** waar het goed leven is: Aantrekkelijk – Toegankelijk – Schone lucht – Veilige straten
- Natuurlijke **evolutie** na de voetgangerszone + **internationale** tendens (Parijs, Marseille, Kopenhagen en Barcelona) + **lokaal** (Schaarbeek, Anderlecht)
- Meer **actieve verplaatsingen** (wandelen en fietsen) en meer openbaar vervoer
- **Bestemmingsverkeer** voor auto's:
 - Via de kleine ring
 - Naar de wijken, handelszaken en openbare parkings



Wanneer en hoe kunnen wij bijdragen?

Ook ik wil meedoen om het project nog beter te maken

GOOD MOVE VIJFHOEK

VERKEERSVEILIGHEID

KWALITATIEVE OPENBARE RUIMTE

BEREIKBAAR VOOR IEDEREEN

GEZONDE LUCHT



BRUISENDE WIJKEN, met gezonde lucht en veilige straten

IK CONSTATEER

HOE

Online formulier

Straatinterviews

Wijkvergaderingen

Bilateraal overleg

WAT

Etc.

Plaatsgebrek

Onveilig verkeer

Transitverkeer



IK DROOM

Vandaag



Morgen



IK EVALUEER

Hier stel ik criteria voor om de impact te evalueren

BEPALEN VAN CRITERIA

VERZAMELEN VAN GEGEVENS

EIND-EVALUATIE

DIAGNOSE

OPMAAK VAN MAATREGELLEN

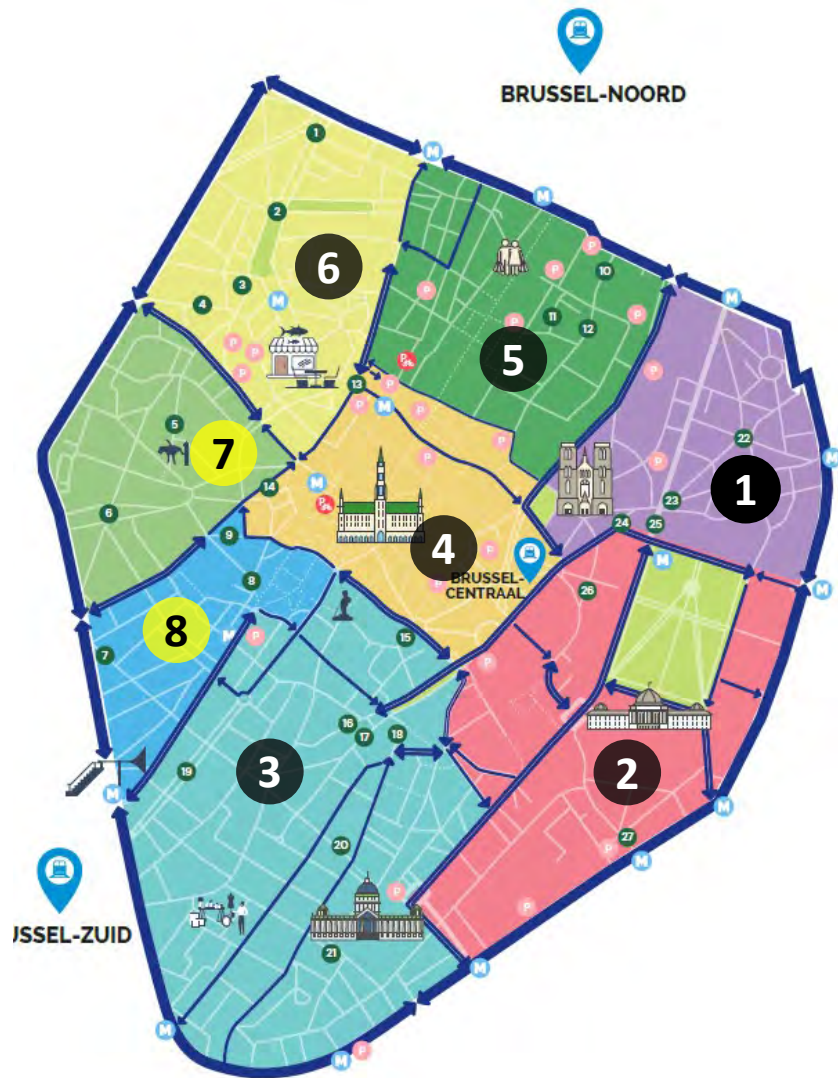
IMPLEMENTATIE

OPVOLGING EN EVALUATIE

Stad + Gewest + Politie (Brussel Mobiliteit, MIvB...)

- Communicatie
- Sensibilisering





Focus sur les quartiers

Focus op de wijken

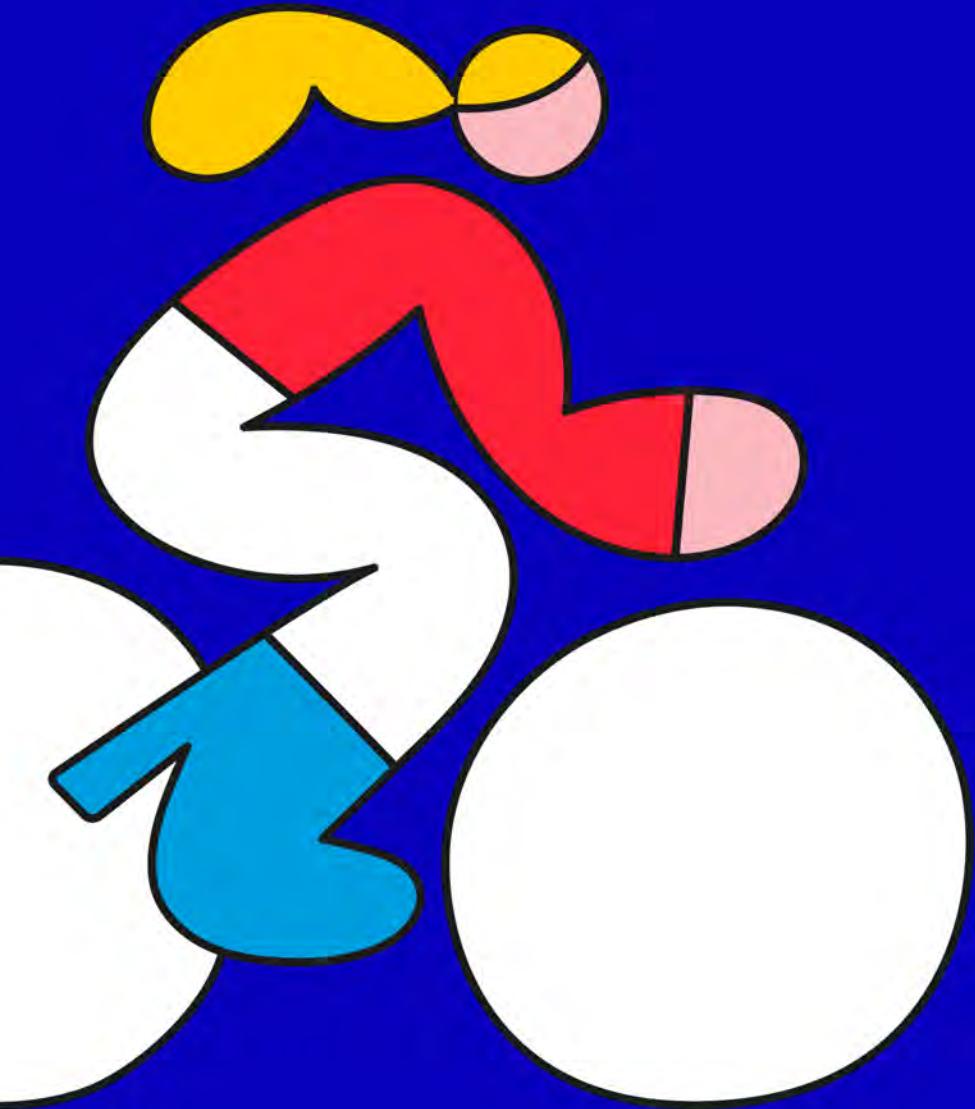
Jardin aux Fleurs - Bloemenhofwijk (30/03/22)

Anneessens (30/03/22)

Autres moyens de participation/information:

- Prochaines réunions de quartier :
<https://brucity.monopinion.belgium.be/>
- Action Telraam
- Babbeleir (mai – juin)
- Grande réunion publique 15 mai
- Website Good Move :
www.bruxelles.be/goodmove





Le diagnostic De diagnose



Des zones résidentielles, avec une forte densité de population
54249 habitants (2020).



Des services médicaux et de soins
13 établissements médicaux (hôpitaux, maisons médicales, postes de garde), **13** établissements pour seniors.



Des établissements scolaires
25 crèches, **106** écoles, **14** académies.



Des entreprises et administrations
649 entreprises de + de 100 travailleurs.



Des équipements sportifs et culturels
7 centres sportifs et piscines, **95** établissements culturels (musées, cinémas, centres culturels, bibliothèques).



Des zones commerciales, touristiques et de loisirs
1165 établissements Horeca, **3438** commerces.



Des événements
environ **900** par an.



Woonwijken, met een hoge bevolkingsdichtheid
54249 inwoners (2020).



Medische en zorgvoorzieningen
13 medische instellingen (ziekenhuizen, verzorgingshuizen, wachtposten), **13** seniorenvoorzieningen.



Onderwijsinstellingen
25 crèches, **106** scholen, **14** academies.



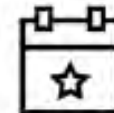
Bedrijven en administraties
649 bedrijven met meer dan 100 werknemers.



Sport- en culturele voorzieningen
7 sportcentra en zwembaden, **95** culturele instellingen (musea, bioscopen, culturele centra, bibliotheken).



Commerciële, toeristische en vrijetijd zones
1165 horecagelegenheden, **3438** winkels.



Evenementen
ongeveer **900** per jaar.

Trajet participatif

- **573 contributions** publiées + réunions publiques par quartier en septembre/octobre 2020
- **Contributions et rencontres avec secteurs:** SIAMU, Commission modes actifs, Bruxelles Mobilité, STIB, De Lijn,....
- Comment a-t-on informé les gens ?
 - Toutes-boîtes (réunions de quartiers)
 - Brusseleir
 - Affiches dans le Pentagone
 - Iconic + cityplay
 - Mailings ciblés (associations, comités de quartier...)
 - Réseaux sociaux de la Ville
 - Bannière sur le site, spot radio, spot tv
- Diagnostic en ligne:
https://www.bruxelles.be/sites/default/files/bxl/GoodMove_Diagnostic_Mobilite_Pentagone_Fr.pdf



Participatie traject

- **573 bijdragen** gepubliceerd + publieke vergaderingen per wijk in september/oktober 2020
- **Bijdragen en ontmoetingen met sectoren:** hulpdiensten, Commissie actieve modi, Brussel-Mobiliteit, MIVB, De Lijn,
- Hoe werden de betrokkenen geïnformeerd?
 - Flyer (aankondigingen wijkvergaderingen)
 - Brusseleir
 - Affiches in de Vijfhoek
 - Iconic + cityplay
 - Doelgerichte mailings (verenigingen, wijkcomités ...)
 - Sociale media van de Stad
 - Banner op de website, radiospot, tv-spot
- Diagnose online :
https://www.brussel.be/sites/default/files/bxl/GoodMove_Diagnostic_Mobilite_Pentagone_NL_final.pdf



Le plan d'action

Het actieplan

Le schéma de circulation

Les mesures d'accompagnement

Het circulatieschema

De begeleidende maatregelen



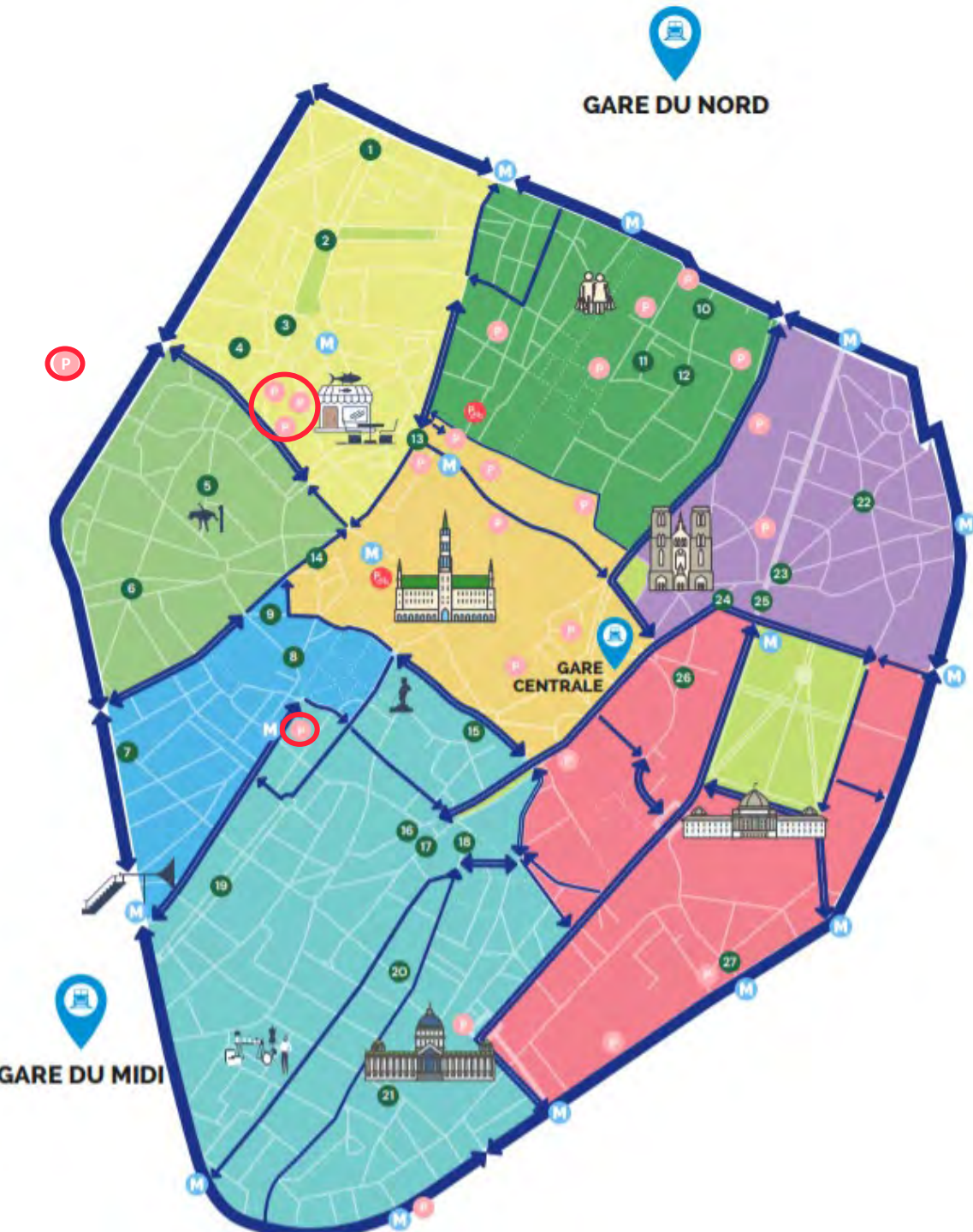


Schéma de circulation

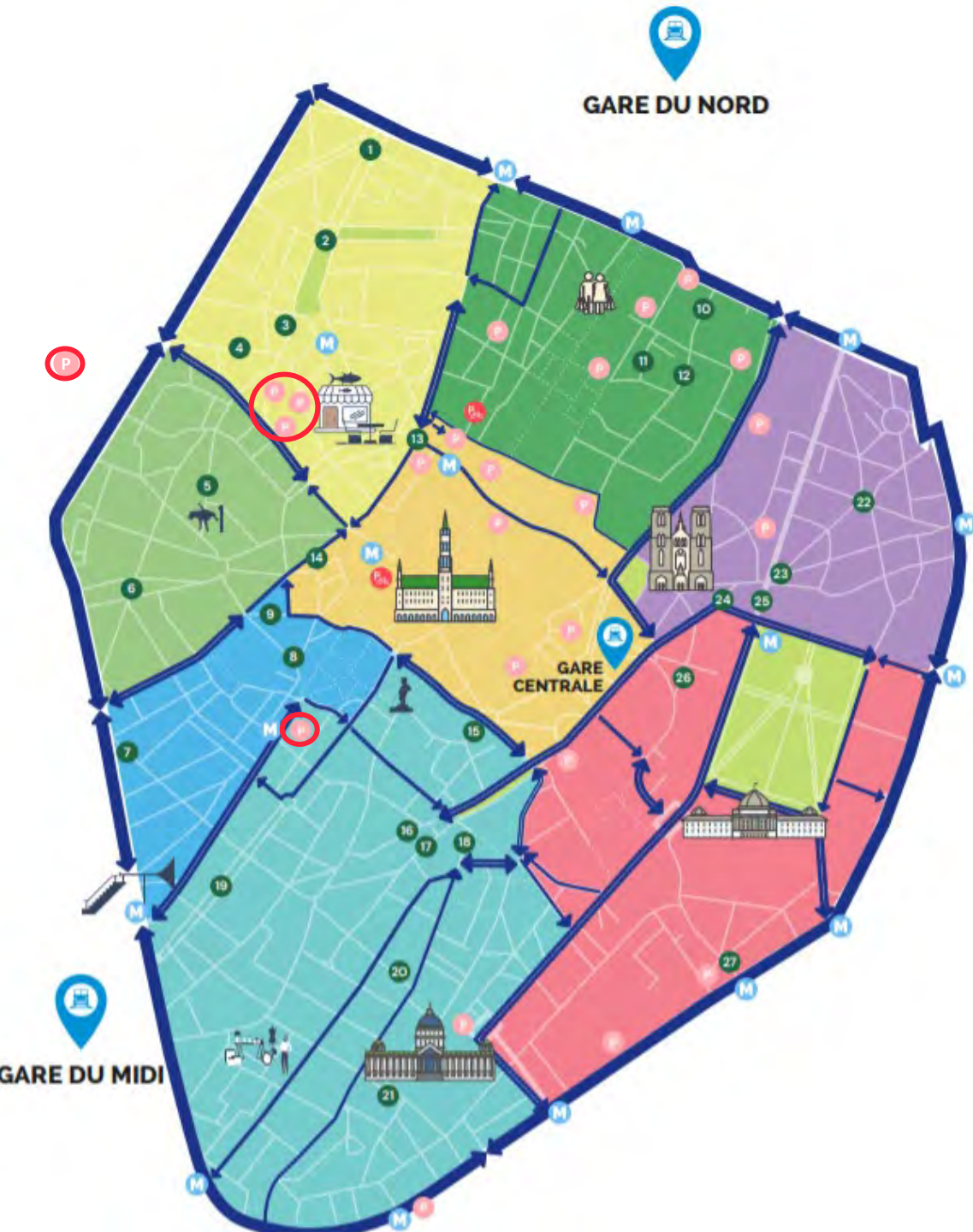
Principe d'accessibilité automobile

« Quartiers apaisés »

- facilement accessibles pour **tout mode de transport**
- interconnectés par des réseaux qualitatifs
 - pour piétons
 - pour cyclistes
 - pour les transports en commun, les taxis...
 - pour la police, le siamu, les livraisons...
 - principalement via la petite ceinture pour les automobiles
- où de l'espace est créé pour l'entreprenariat, les loisirs, la verdurisation...

« Axes principaux »

- qui garantissent / améliorent l'accessibilité multimodale des quartiers
- qui découragent le trafic de transit
- qui encouragent le stationnement hors voirie



Circulatieschema

Principe van auto-toegankelijkheid

« Autoluwe wijken »

- Gemakkelijk bereikbaar, **ongeacht het vervoersmiddel**
- Onderling verbonden door kwalitatieve netwerken
 - Voor voetgangers
 - Voor fietsers
 - Voor openbaar vervoer, taxi's ...
 - Voor politie, de hulpdiensten, leveringen ...
 - Voornamelijk via de kleine ring voor automobilisten
- Waar ruimte wordt gecreëerd voor ondernemerschap, vrije tijd, vergroening...

« Hoofdassen »

- Verzekeren / verbeteren de multimodale toegankelijkheid van de wijken.
- Ontmoedigen doorgaand verkeer
- Moedigen parkeren buiten de openbare weg aan

Situation Actuelle

- **Axes de transits** identifiés : ex : rue Antoine Dansaert, rue de la Senne, rue de la Serrure/du Pène, rue Van Artevelde/d'Anderlecht, rue de l'Abattoir, rue des Foulons, rue du Vautour
- **Insécurité** place Anneessens/Boulevard Lemonnier, porte de Flandre, rue du Vieux Marché aux Grains/rue Antoine Dansaert, Rue Van Artevelde/Rue Saint-Christophe
- Insécurité des cyclistes rue Antoine Dansaert, rue Van Artevelde
- **Vitesses** (lignes droites)
- **Présence d'écoles** à sécuriser rue des Riches Claires, Six Jetons, Het Kint, Buanderie,.....
- Tenir compte de la présence des **parkings publics** (Q-Park Lepage, Dansaert, Panorama)



Huidige Situatie

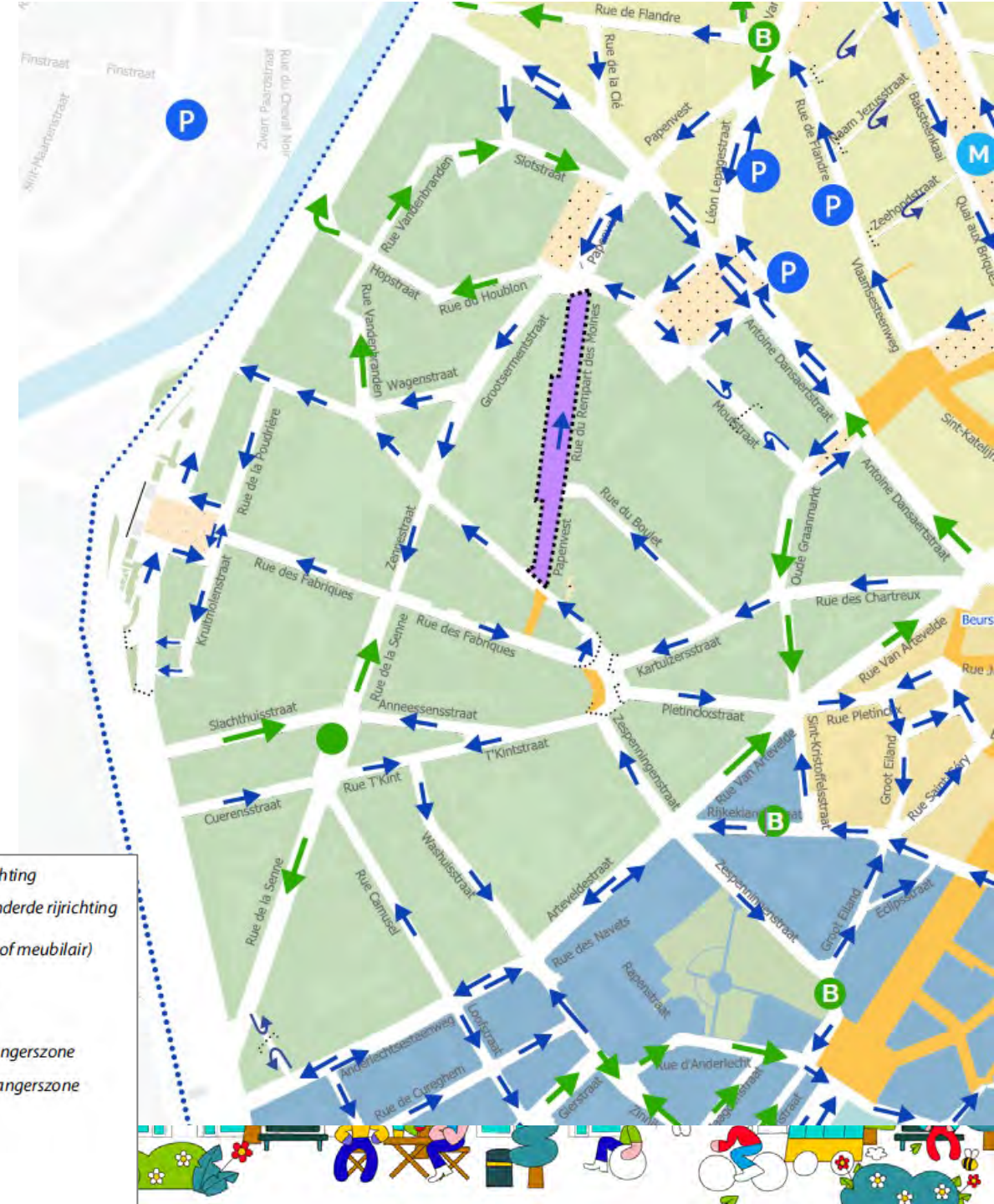
- Geïdentificeerde **transitassen**: Dansaertstraat, Zennestraat, Slotstraat/schootstraat, Van Artevelde/Anderlecht, Slachthuisstraat, Voldersstraat, Gierstraat
- **Onveiligheid**: Anneessensplein/Lemonnierlaan, Vlaamsepoort, Oude Graanmarkt/Dansaertstraat, Van Artevelde/Sint-Kristoffel
- Onveiligheid fietsers: Dansaertstraat, Van Artevelde
- **Snelheid** (rechte lijnen)
- **Aanwezigheid van te beveiligen schoolomgevingen**: Rijkeklaren, Zespenningen, Het Kint, Buanderie, ...
- Rekening houden met aanwezigheid **openbare parkings** (Q-Park Lepage, Dansaert, Panorama)



Mesures clés

Futur schéma

- De façon globale, optimisation de la desserte locale sur l'ensemble du quartier
- **Sens unique Van Artevelde et Dansaert** pour empêcher le trafic de transit, fluidifier les bus et améliorer la circulation des cyclistes
- **Filtre mobilier et sens unique sur la rue de la Senne** pour empêcher le trafic de transit dans le quartier et requalifier l'espace public
- **Sens inversé rue de l'Abattoir** pour supprimer le trafic de transit en provenance de la rue Anneessens



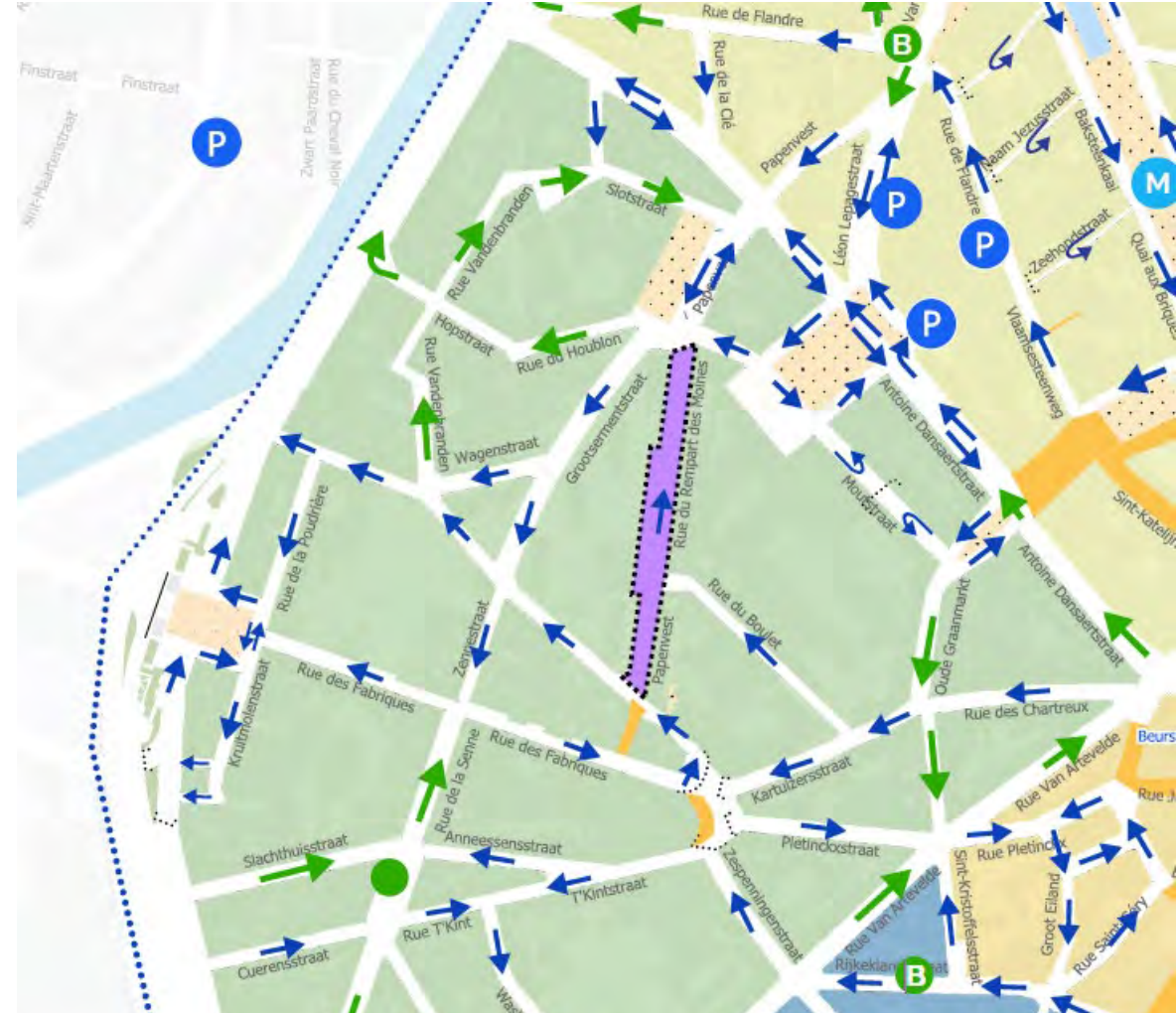
- ➔ Sens de circulation actuel - *Bestaande rijrichting*
- ➔ Changement de sens de circulation - *Veranderde rijrichting*
- Filtre (caméra ou mobilier) - *Filter (camera of meubillair)*
- B Filtre avec borne - *Filter met verkeerspaal*
- P Parking public - *Publieke parkeergarage*
- Zone piétonne actuelle - *Bestaande voetgangerszone*
- Nouvelles zones piétonnes - *Nieuwe voetgangerszone*
- Placés et escaliers - *Pleinen en trappen*
- Espaces verts - *Groene ruimte*
- Obstacles fixes - *Vast obstakel*



Belangrijkste maatregelen

Toekomstig schema

- Algemeen: optimaliseren van het plaatselijk verkeer voor de volledige wijk.
- **Enkele richting Van Artevelde en Dansaert** om transitverkeer te ontmoedigen, doorstroming bussen te verbeteren en comfort/veiligheid fietsers te verbeteren
- **Vaste inrichting en enkele richting in de Zennestraat** om transitverkeer te ontmoedigen en openbare ruimte op te waarderen.
- **Omdraaien rijrichting Slachthuisstraat** om transitverkeer vanuit de Anneessenstraat te weren



- ➡ Sens de circulation actuel - Bestaande rijrichting
- ➡ Changement de sens de circulation - Veranderde rijrichting
- Filtre (caméra ou mobilier) - Filter (camera of meubilair)
- B Filtre avec borne - Filter met verkeerspaal
- P Parking public - Publieke parkeergarage
- Orange Zone piétonne actuelle - Bestaande voetgangerszone
- Light Green Nouvelles zones piétonnes - Nieuwe voetgangerszone
- Yellow Placés et escaliers - Pleinen en trappen
- Light Green Espaces verts - Groene ruimte
- Light Green Obstacles fixes - Vast obstakel



Mesures clés

Futur schéma

- **Sens inversé St Christophe (nord)** pour empêcher le transit vers Dansaert et les Quais, et pour sécuriser le carrefour.
- **Sens inversé rue Vandenbranden et rue du Houblon** pour empêcher le trafic de transit en provenance de la petite ceinture
- **Obligation de tourner à droite** sur la rue du **Houblon** pour empêcher le trafic de transit, et optimiser la circulation sur la petite ceinture.
- Ambition de réaménagement de la **rue Rempart des Moines** (contrat Scolaire) pour apaiser et sécuriser la rue, et valoriser l'espace public



	Sens de circulation actuel - <i>Bestaande rijrichting</i>
	Changement de sens de circulation - <i>Veranderde rijrichting</i>
	Filtre (caméra ou mobilier) - <i>Filter (camera of meubilair)</i>
	Filtre avec borne - <i>Filter met verkeerspaal</i>
	Parking public - <i>Publieke parkeergarage</i>
	Zone piétonne actuelle - <i>Bestaande voetgangerszone</i>
	Nouvelles zones piétonnes - <i>Nieuwe voetgangerszone</i>
	Places et escaliers - <i>Pleinen en trappen</i>
	Espaces verts - <i>Groene ruimte</i>
	Obstacles fixes - <i>Vast obstakel</i>



Belangrijkste maatregelen

Toekomstig schema

- **Richting Sint-Kristoffelsstraat (noord) omgedraaid** om transitverkeer te weren naar Dansaert en de Kaaien, en om het kruispunt veiliger te maken.
- **Richting Vandenbrandenstraat en Houblon omgedraaid** om transitverkeer te weren richting kleine ring. en
- **Verplichting om rechtsaf te slaan op de Houblonstraat** om transitverkeer te weren en om de doorstroming op de kleine ring te verbeteren.
- **Ambitie om de Papenvest her in te richten (schoolcontract)** om de weg veiliger en autoluw te maken en om de openbare ruimte op te waarderen.



	Sens de circulation actuel - Bestaande rijrichting
	Changement de sens de circulation - Veranderde rijrichting
	Filtre (caméra ou mobilier) - Filter (camera of meubilaar)
	Filtre avec borne - Filter met verkeerspaal
	Parking public - Publieke parkeergarage
	Zone piétonne actuelle - Bestaande voetgangerszone
	Nouvelles zones piétonnes - Nieuwe voetgangerszone
	Places et escaliers - Pleinen en trappen
	Espaces verts - Groene ruimte
	Obstacles fixes - Vast obstakel



Mesures clés

Futur schéma

- **Filtre** avec borne sur la **rue des Six Jetons** pour supprimer le trafic de transit en provenance du Nord du pentagone, et sécuriser les abords des écoles
- **Filtre** avec borne **rue des Riches Claires** pour sécuriser les abords d'écoles pendant les heures d'ouvertures/fermetures scolaires
- Mise en 'tête-bêche' de la **rue des Foulons** pour empêcher le trafic de transit depuis le boulevard Lemonnier vers la petite ceinture
- **Autres changements de sens aux abords de la place Fontainas** pour couper les transits, les vitesses et permettre l'accessibilité au quartier
- Requalifier l'espace public en continuité avec le **parc** et la **place Fontainas**, et améliorer la desserte des transports en commun



	Sens de circulation actuel - <i>Bestaande rijrichting</i>
	Changement de sens de circulation - <i>Veranderde rijrichting</i>
	Filtre (caméra ou mobilier) - <i>Filter (camera of meubilair)</i>
	Filtre avec borne - <i>Filter met verkeerspaal</i>
	Parking public - <i>Publieke parkeergarage</i>
	Zone piétonne actuelle - <i>Bestaande voetgangerszone</i>
	Nouvelles zones piétonnes - <i>Nieuwe voetgangerszone</i>
	Places et escaliers - <i>Pleinen en trappen</i>
	Espaces verts - <i>Groene ruimte</i>
	Obstacles fixes - <i>Vast obstakel</i>



Belangrijkste maatregelen

Toekomstig schema

- **Filter** met paaltjes op de **Zespenningenstraat** om transitverkeer richting het noorden te weren en om de schoolomgeving te beveiligen.
- **Filter** met paaltje **Rijkeklaren** om de schoolomgeving te beveiligen tijdens de opening- en sluiting.
- Instellen van een tegengestelde éénrichtingstraat in de **Volderstraat** om transitverkeer vanuit de Lemonnierlaan naar de kleine ring te weren.
- Andere veranderingen van richting rondom het Fontainasplein om transitverkeer en overdreven snelheid te weren en om de toegankelijkheid van de wijk te waarborgen.
- Herwaarderen van de openbare ruimte in continuïteit met het **park** en het **Fontainasplein** en de bereikbaarheid van het OV verbeteren



- Sens de circulation actuel - *Bestaande rijrichting*
- Changement de sens de circulation - *Veranderde rijrichting*
- Filtre (caméra ou mobilier) - *Filter (camera of meubilair)*
- B Filtre avec borne - *Filter met verkeerspaal*
- P Parking public - *Publieke parkeergarage*
- Zone piétonne actuelle - *Bestaande voetgangerszone*
- Nouvelles zones piétonnes - *Nieuwe voetgangerszone*
- Places et escaliers - *Pleinen en trappen*
- Espaces verts - *Groene ruimte*
- Obstacles fixes - *Vast obstakel*



Filtres/Filters : 2 types

Bornes :

Rue des Riches Claires:

Filtre avec borne (aux heures scolaires-à préciser) pour sécuriser les abords d'école. Accès limité aux garages et services de secours,....



Rue des Six Jetons :

Filtre avec borne pour supprimer le trafic de transit rue des Six Jetons, sécuriser les abords des écoles, requalifier l'espace public en continuité avec le Parc Fontainas, et améliorer la desserte des transports en commun. Accès uniquement pour les transports en commun, service de secours, livraisons, garages,....

Paaltjes :

Rijkeklarenstraat :

Filter met paaltje (tijdens openings en sluitingsuren scholen – te preciseren) om de schoolomgeving veiliger te maken. Gelimiteerde toegang tot garages, voor hulpdiensten ...

Zespenningenstraat :

Filter met paaltje om het transitverkeer te weren in de Zespenningenstraat, beveiligen van de schoolomgeving, herkwalificeren van de openbare ruimte in continuïteit met het park Fontainas, verbeteren van de bereikbaarheid van het openbaar vervoer. Enkel toegang voor OV, hulpdiensten, leveringen, garages ...



Filtres : 2 types

Mobiliers (types bacs à plantes, bornes manuelles,.....):

Rue de la Senne :

Filtre avec mobilier fixe (type bacs à plantes) pour supprimer le trafic de transit rue de la Senne et requalifier de l'espace public. Accès garages et services de secours maintenus

*Aménagement temporaire prévu
Intervention avec permis sur le long terme*



Inrichtungen (bloembakken, manuele paaltjes, ...):

Zennestraat :

Filter met vaste inrichting (type bloembakken) om het transitverkeer te weren en om de openbare ruimte te herwaarderen. Toegangen voor garages en hulpdiensten behouden

*Voorlopige herinrichting voorzien
Op LT: heraanleg met vergunning*

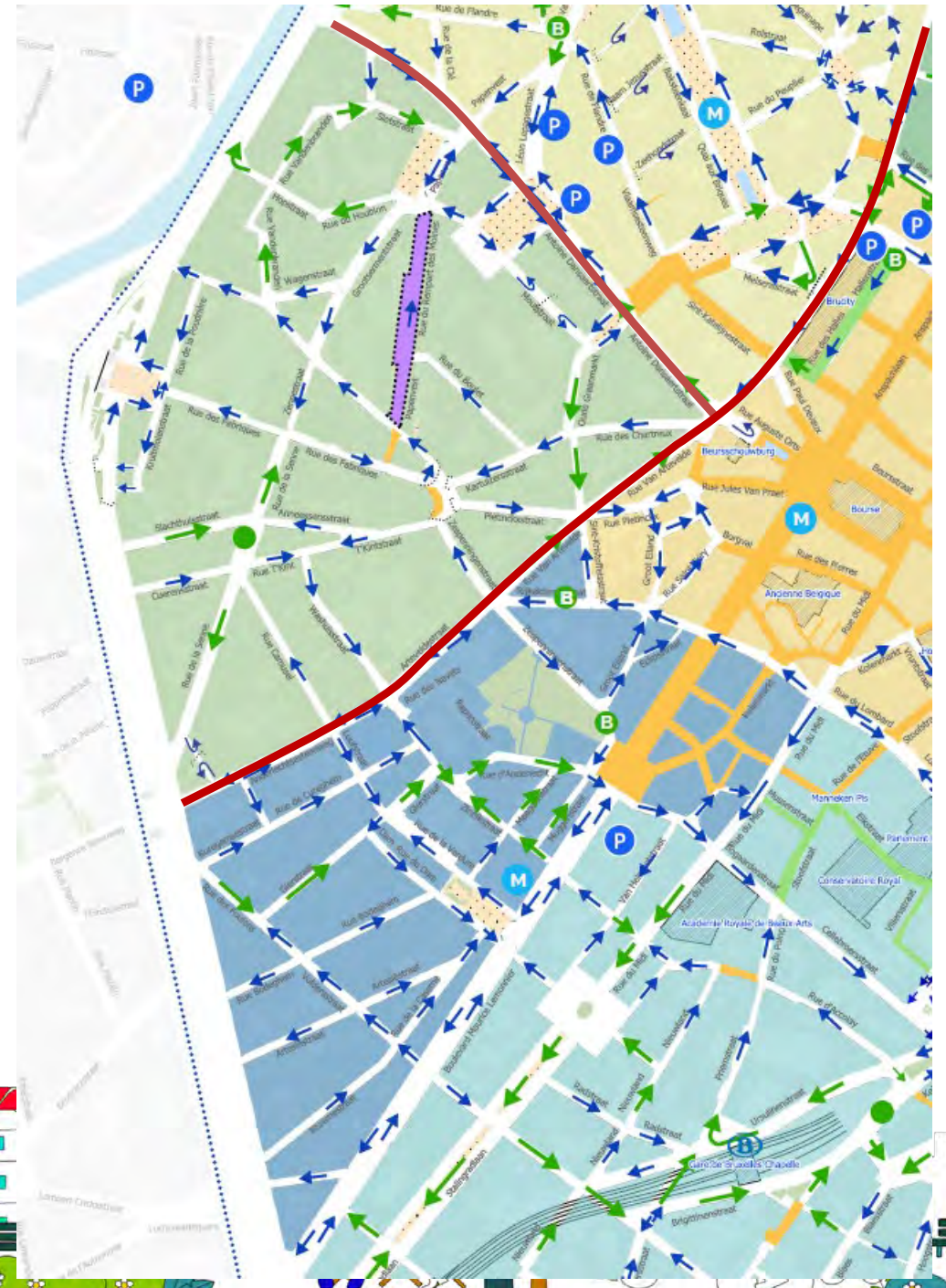


Mesures clés

Belangrijkste maatregelen

Cyclistes / Fietzers

- Aménagement de rues cyclables **rue Dansaert** et sur l'axe **Van Artevelde/rue D'Anderlecht**
- L'espace gagné lors des aménagements profite aux cyclistes
- Aanleg van fietsstraten in de **Dansaertstraat** en op de as **Van Artevelde/Anderlechtsesteenweg**
- Extra ruimte door circulatiemaatregelen ten voordele van fietsers

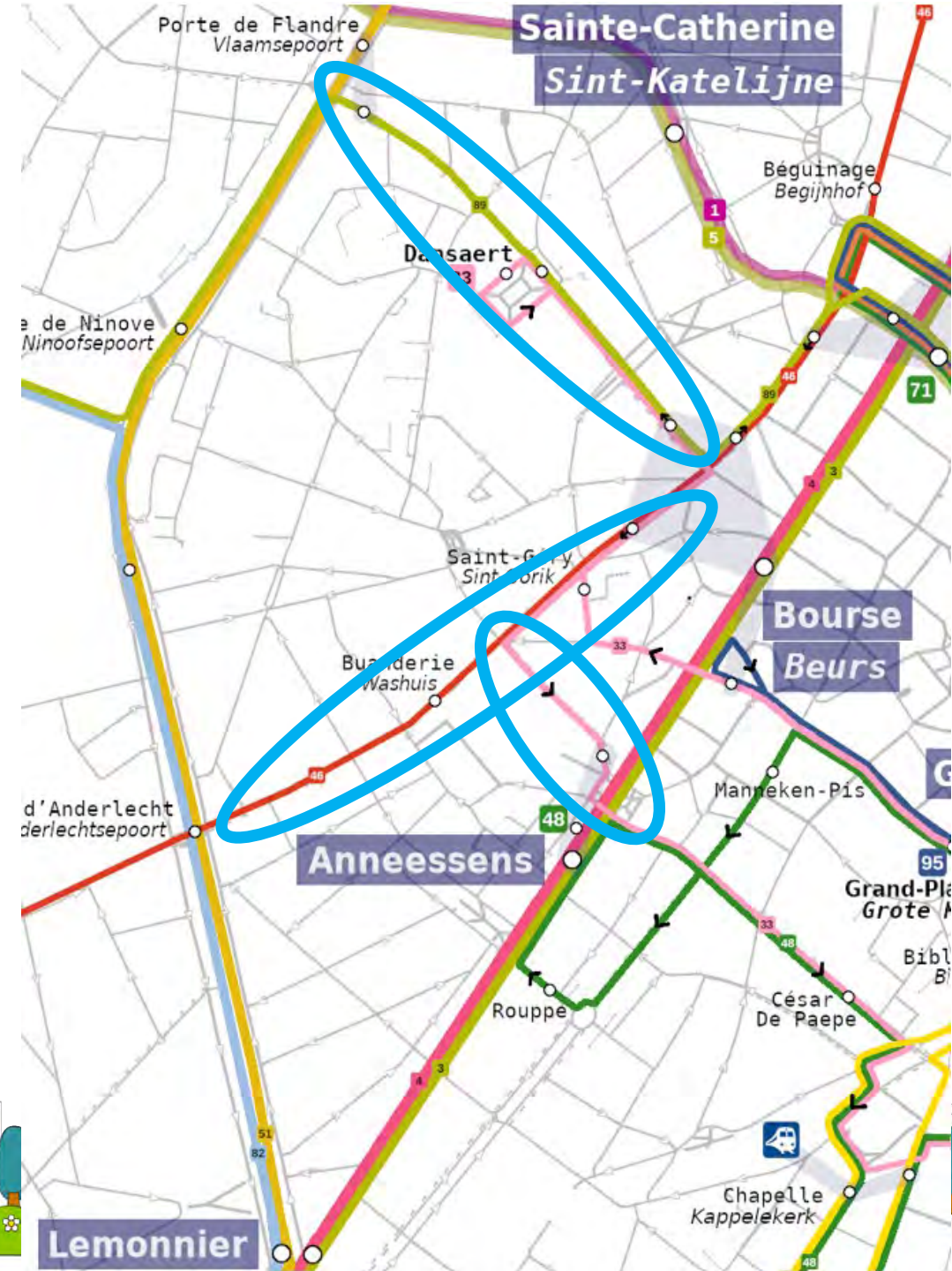


Mesures clés

Transport en commun

Certaines mesures, en décourageant le trafic de transit, vont améliorer la vitesse commerciale des transports en commun, en particulier aux points suivants :

1. Dansaert : bande bus
 - STIB : lignes Bus 33, et 89 (et Noctis)
 - De Lijn : lignes 126, 127, et 128
 2. Six Jetons :
3. Axe Van Artevelde :
 - STIB : lignes Bus 33, 46, et 89 (et Noctis)
 - De Lijn : lignes 127, et 128

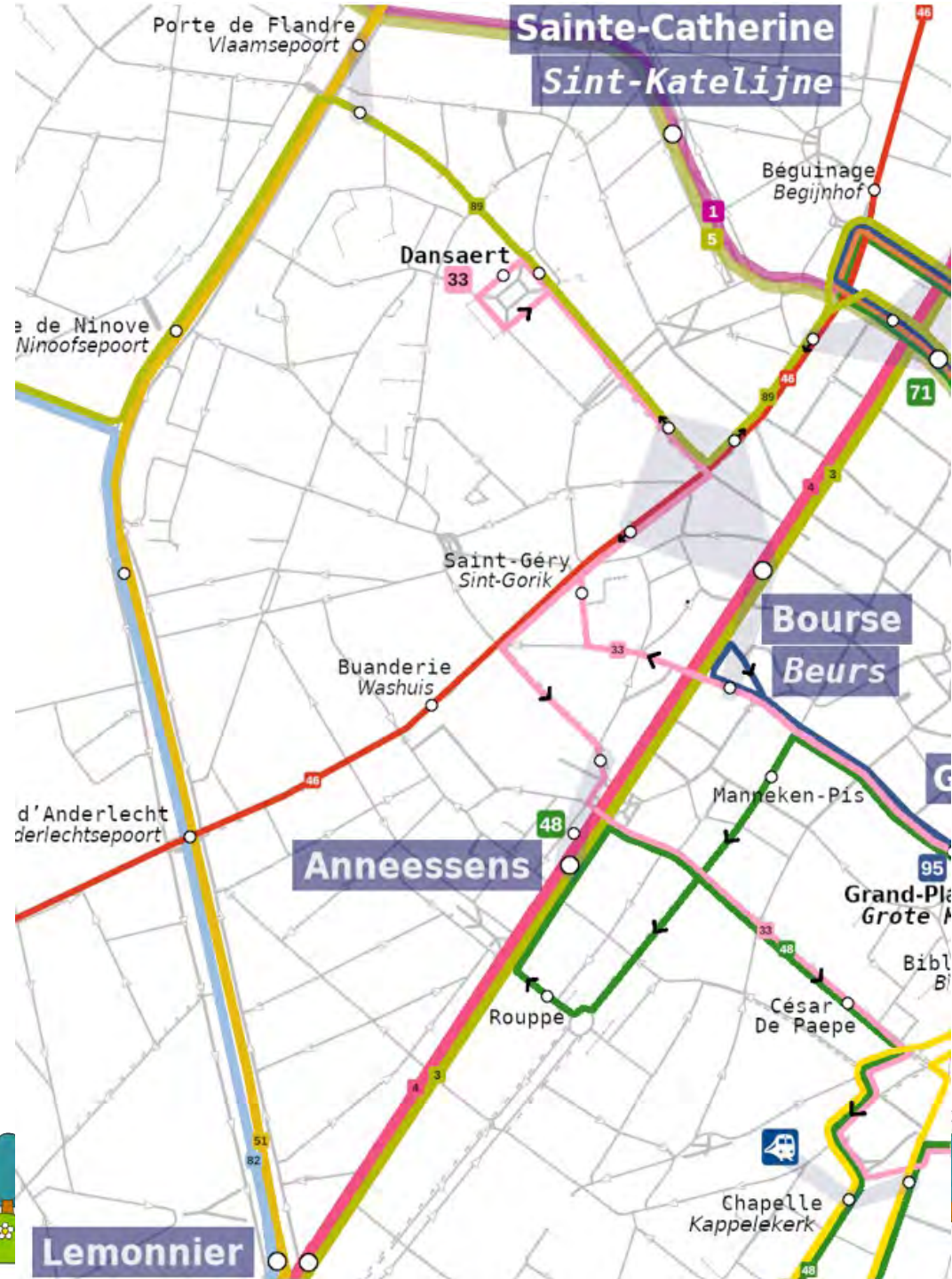


Belangrijkste maatregelen

Openbaar vervoer

Enkele maatregelen die het doorgaand verkeer ontmoedigen maar openbaar vervoer toelaten zullen de commerciële snelheid doen toenemen:

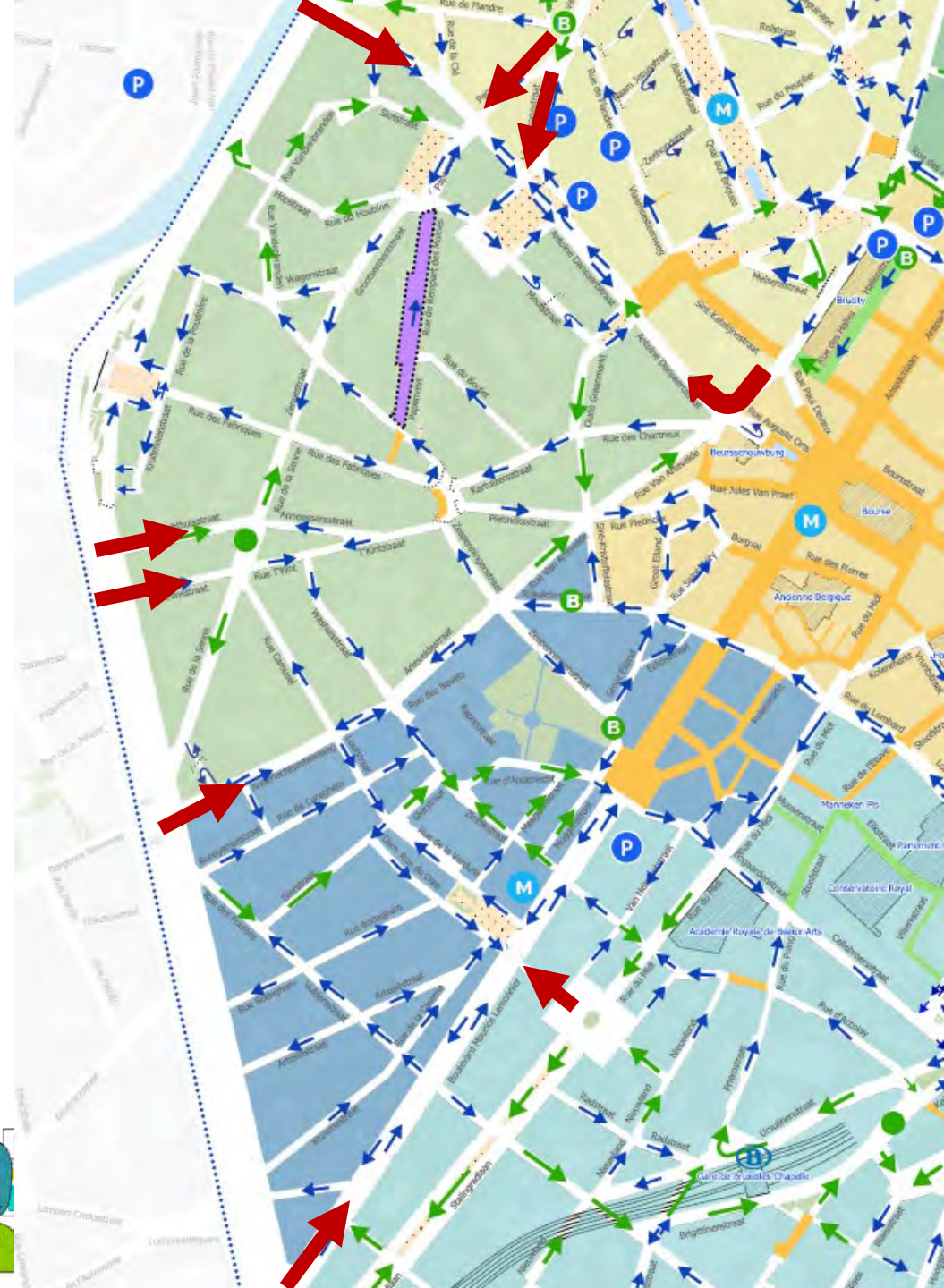
1. Dansaert: busbaan
 - MIVB: lijnen 33 en 89 (en Noctis)
 - De Lijn: lijnen 126, 127, et 128
2. Zespenningen:
 - MIVB: lijn 33 (en Noctis)
3. As Van Artevelde :
 - MIVB: lijnen 33, 46, et 89 (en Noctis)
 - De Lijn : lijnen 127, et 128



Accessibilité Quartier Bereikbaarheid wijk

Entrées de trafic de destination en rouge

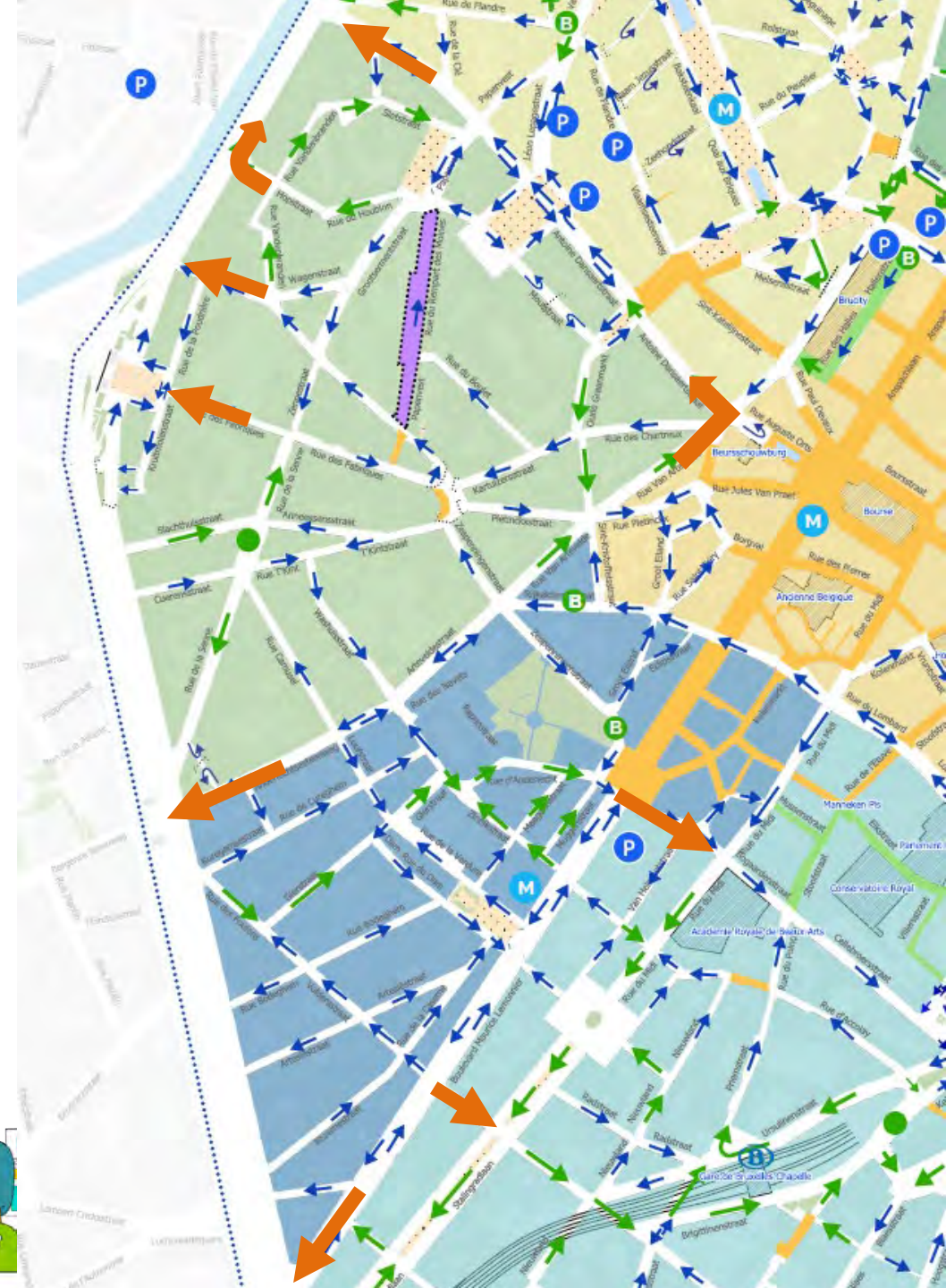
Inkomend bestemmingsverkeer in het rood



Accessibilité Quartier Bereikbaarheid wijk

Sorties de trafic de destination en orange

Uitgaand bestemmingsverkeer in het oranje



Le Plan d'Action

Les mesures d'accompagnement, c'est aussi:

- **Plus de sécurité:** abords d'écoles, pistes cyclables,...
- **Implémentation de signalétique spécifique:** PMR, piétons,...
- **Amélioration de l'infrastructure vélo, augmenter le nombre de parkings vélo**
- **Améliorer la fluidité des lignes de TeC, réorganiser les arrêts et terminus, développer le réseau**
- **Encourager le stationnement parking (hors voirie)**
- **Développer le partage de voiture (Cambio etc)**
- **Zones de livraison :** faciliter la logistique urbaine
- **Requalification de l'espace public**

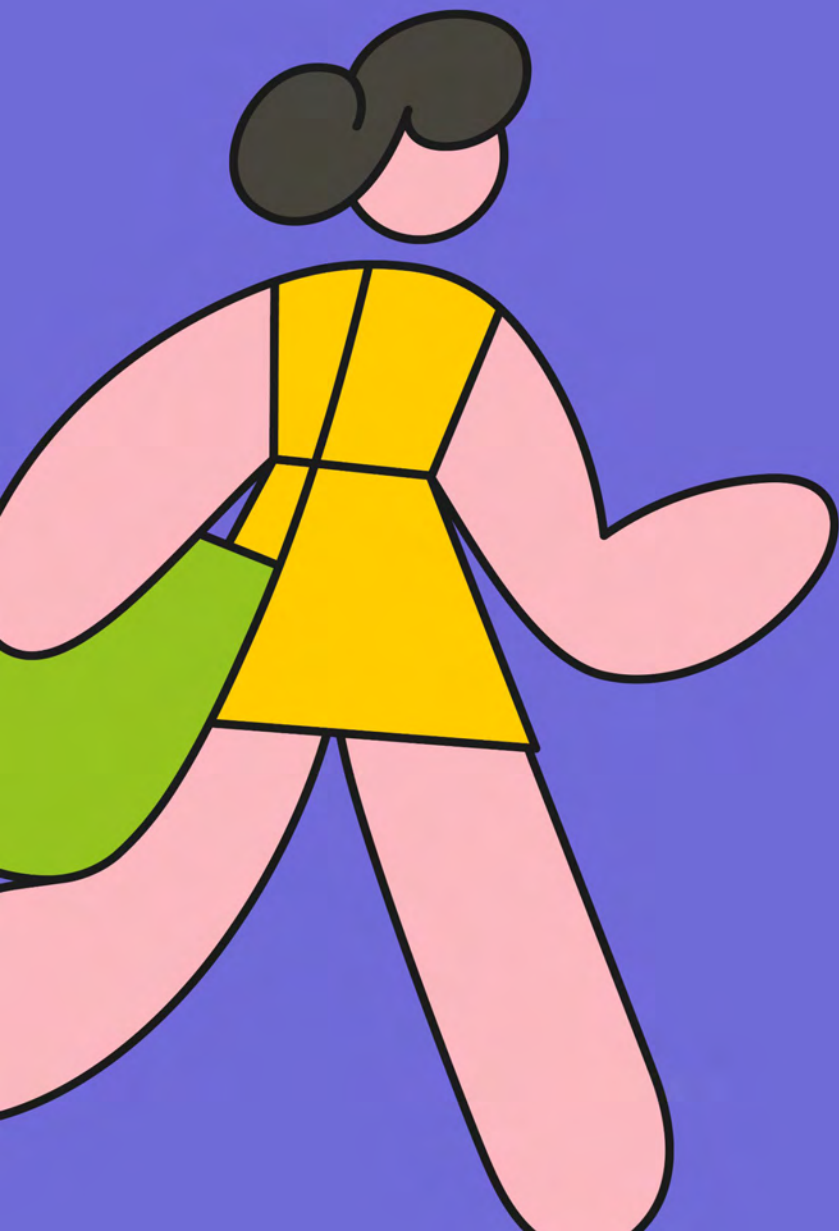


Het Actieplan

Begeleidende maatregelen

- **Veiligheid:** schoolomgeving, fietspaden,...
- **Aanleg bewegwijzing voor alle modi :** voetgangers, PMR, ...
- **Verbetering van fietsinfrastructuur en fietsenstallingen versterken**
- **Verbetering doorstroming OV, herplannen van haltes en terminus, ontwikkelen van het netwerk**
- **Aanmoedigen parkeren buiten de openbare weg,**
- **Uitbreiden van autodelen**
- **Leverzones – faciliteren stedelijke logistiek**
- **Herkwalificeren van de openbare ruimte**



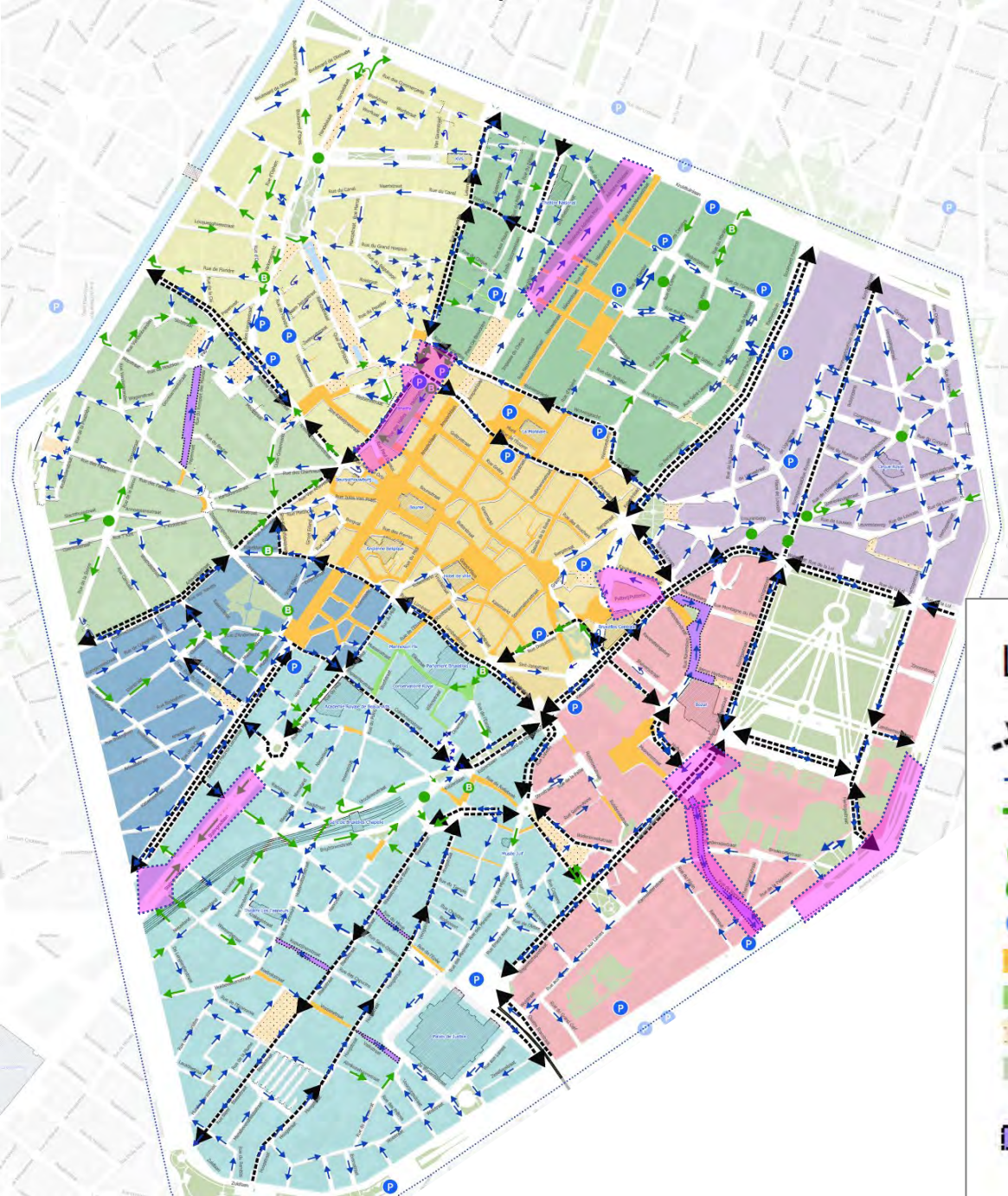


La mise en oeuvre De uitvoering

Schéma de circulation

Mise en œuvre le 16/8/2022

Tenir compte des « chantiers en cours à l'été 2022 »



LEGENDE

- Axe principal - *Grote verplaatsingsas*
- Sens de circulation actuel - *Bestaande rijrichting*
- Changement de sens de circulation - *Veranderde rijrichting*
- Filtre (caméra ou mobilier) - *Filter (camera of meubilair)*
- Filtre avec borne - *Filter met verkeerspaal*
- Parking public - *Publieke parkeergarage*
- Zone piétonne actuelle - *Bestaande voetgangerszone*
- Nouvelles zones piétonnes - *Nieuwe voetgangerszone*
- Places et escaliers - *Pleinen en trappen*
- Espaces verts - *Groene ruimte*
- Obstacles fixes - *Vast obstakel*
- Projet de réaménagement et piétonnisation à lancer
Herinrichtingsproject en nieuwe voetgangerszone zone op te starten

- Adolphe Max
- Stalingrad
- Gare Centrale Place Royale + impact Rue de Namur
- Abords Brucity ;
- Tunnel Trône (rénovation intégrale mi-mai)

=> Callcenter sera mis en place

Circulatieschema

Uitvoering: 16/8/2022

Rekening houdend met:

'werken in uitvoering - zomer 2022'

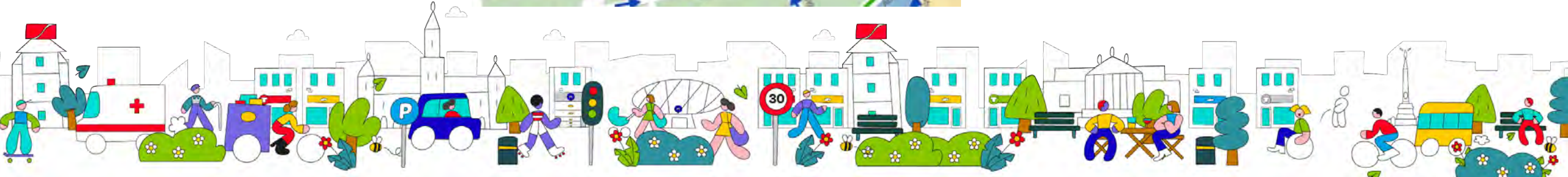
- Adolphe Maxlaan
 - Stalingradlaan
 - Centraal Station + Koningsplein + impact Naamsestraat
 - Omgeving Brucity
 - Troontunnel (volledige renovatie half-mei)
- => Callcenter zal ingevoerd worden

LEGENDE

- ▲ Axe principal - Grote verplaatsingsas
- Sens de circulation actuel - Bestaande rijrichting
- Changement de sens de circulation - Veranderde rijrichting
- Filtre (caméra ou mobilier) - Filter (camera of meubilair)
- Filtre avec borne - Filter met verkeerspaal
- Parking public - Publieke parkeergarage
- Zone piétonne actuelle - Bestaande voetgangerszone
- Nouvelles zones piétonnes - Nieuwe voetgangerszone
- Places et escaliers - Pleinen en trappen
- Espaces verts - Groene ruimte
- Obstacles fixes - Vast obstakel
- Projet de réaménagement et piétonnisation à lancer
Herinrichtingsproject en nieuwe voetgangerszone zone op te starten

Réaménagement de la rue Rempart des Moines (contrat école + piétonisation)

Heraanleg Papenvest (schoolcontract + voetgangerszone)



Une évaluation participative

Een participatieve evaluatie

Evaluation technique sur base des objectifs Good Move :

- Qualité de l'air, espaces publics agréables
- Trafic de transit
- Sécurité routière

Après 1 an : retour vers les quartiers / parties prenantes

Technische evaluatie op basis van Good Move doestellingen:

- Gezonde lucht, aangename openbare ruimtes
- Doorgaand verkeer
- Verkeersveiligheid

Na 1 jaar: terugkeer naar de buurten/belanghebbenden



Telraam

Un Telraam c'est quoi ?

Un capteur intelligent équipé d'une camera placée derrière la fenêtre au premier ou au deuxième étage qui peut compter **en permanence** (à la lumière du jour) 4 modes de transport :

- Piétons
- Cyclistes
- Autos
- Camions + bus

Wat is een Telraam?

Een slimme sensor achter het raam op de 1ste of 2de verdieping met een camera die **permanent** (bij daglicht) 4 transportmodi kan tellen:

- Voetgangers
- Fietsers
- Auto's
- Vrachtwagens + bussen



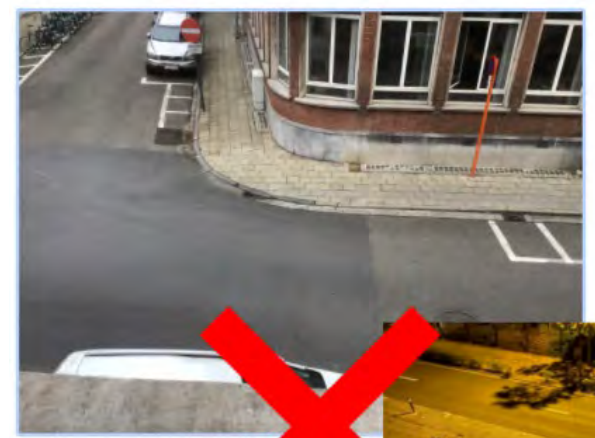
Telraam

Où l'accrocher ?

- Au 1er ou au 2ème étage
- Vue ouverte sur la rue
- Pas d'obstacles (lumières, arbres, etc.)
- Pas de volets
- Pas de pare-soleil
- Perpendiculaire (pas de fenêtres inclinées)
- Pas d'intersection (T)

Waar ophangen?

- Op de 1ste of 2de verdieping
- Vrij zichtveld naar straat
- Geen obstakels (verlichting, bomen, etc.)
- Geen rolluiken
- Geen zonneschermen
- Loodrecht gericht (geen schuin raam)
- Geen (T)-kruispunt



Comment participer ? / Hoe deelnemen?

Stap 1. [Telraam.net](https://telraam.net)



TELRRAAM

Carte Qu'est-ce que Telraam **Compter soi-même** Professionnels Telraam Talks FAQ & Support Jobs Blog Se connecter [S'enregistrer](#) FR ▾

NL
EN
FR
SL

Vous voulez avoir un Telraam ?


Stap 2.

Où les réseaux Telraam sont-ils lancés?

SL

Vous pouvez également vous connecter à un réseau Telraam proche. Vous trouverez ci-dessous les différents réseaux en démarrage. Un réseau Telraam est généralement commandé par un gouvernement (local). Au sein d'un réseau de dispositifs Telraam dans une certaine zone, des conseils locaux et des ateliers pour les compteurs sont généralement déployés. En outre, toutes les données de comptage au sein d'un réseau sont collectées et analysées de manière centralisée.

Stap 3.



Brussel Vijfhoek - Bruxelles Pentagone
België / Belgique Feb 2022

Evaluatie mobiliteitschema - Révision du schéma de mobilité

[Participez](#) [Savoir plus](#)

Genk-Midden
België / Belgique Feb 2022

Telnetwerk naar aanleiding van het verkeersplan Genk-Midden

[Participez](#) [Savoir plus](#)

Genk-Zuid
België / Belgique Feb 2022

Telnetwerk naar aanleiding van het verkeersplan Genk-Zuid

[Participez](#) [Savoir plus](#)

Ameland
Netherlands Feb 2022

Verkeerstellingen op het eiland Ameland

[Participez](#) [Savoir plus](#)

Plus d'infos

www.bruxelles.be/goodmove

Outils 'impact-anyways' bientôt en ligne

Contact : urb.mobilite@brucity.be

Callcenter

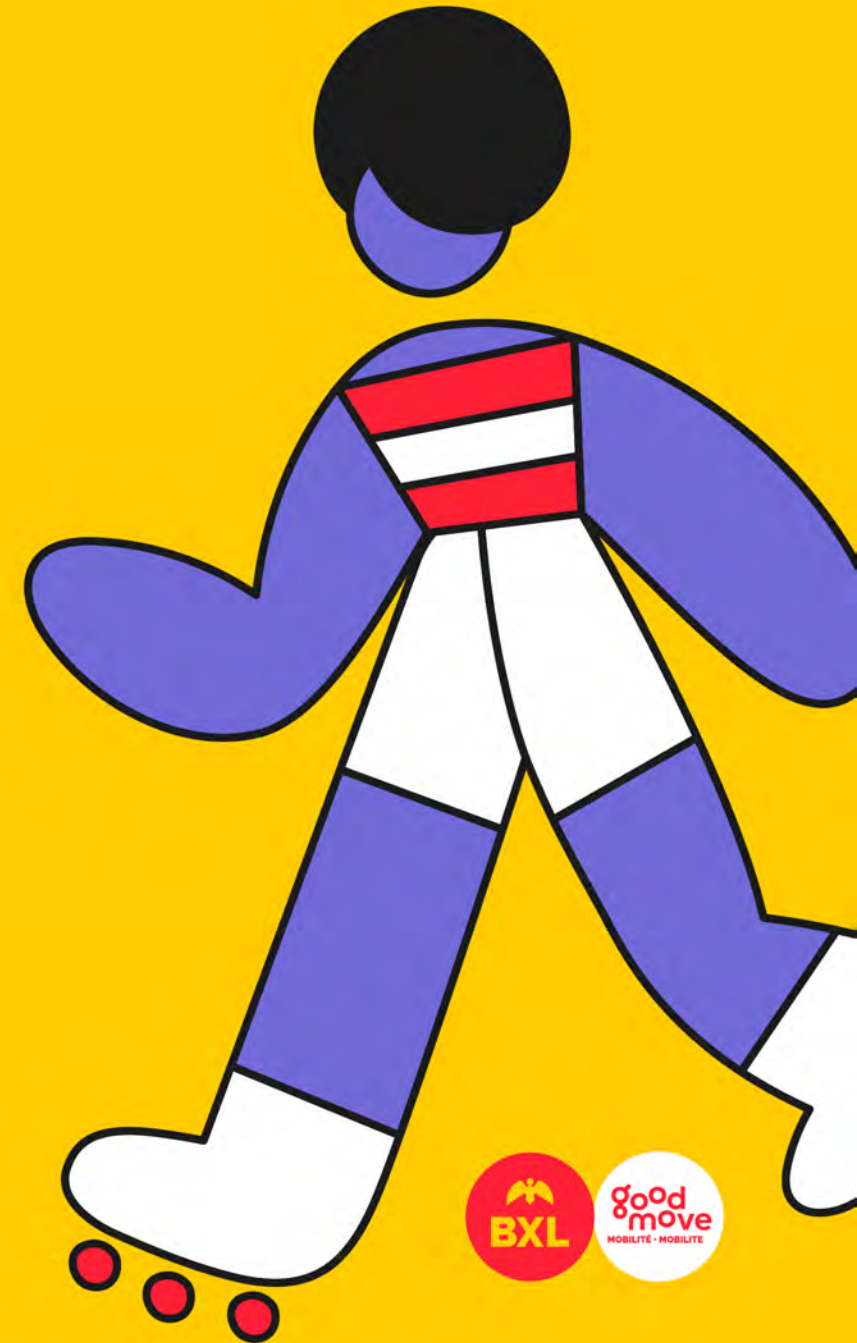
Meer info

www.brussel.be/goodmove

Toepassing 'impact-anyways' binnenkort online

Contact : urb.mobilite@brucity.be

Callcenter





Merci
Bedankt

