



Pentagone / Vijfhoek  
Good Move



# Réunion de Quartier

## 20h-22h

- Rappel - Good Move Pentagone
- Le diagnostic
- Le plan d'action et la mise en œuvre
  - Discussion en sous-groupe
- L'évaluation



# Wijkvergadering 20u-22u

- Herhaling - Good Move Vijfhoek
- De diagnose
- Het actieplan en de invoering
  - Discussie in subgroepen
- De evaluatie



# ZOOM

FR/NL\_PRENOM/VOORNAAM



# Quelques consignes de bon fonctionnement

## Enkele tips voor een goede samenwerking

- Parler en "je" - exprimer son avis personnel
- Régulation de la parole et concision pour permettre à tous de s'exprimer
- Respect - pouvoir écouter des points de vue différents
- Geef je persoonlijke mening, praat in de "ik" vorm
- Hou het kort en beknopt zodat ook anderen aan het woord kunnen komen
- Respect - Sta open voor verschillende standpunten



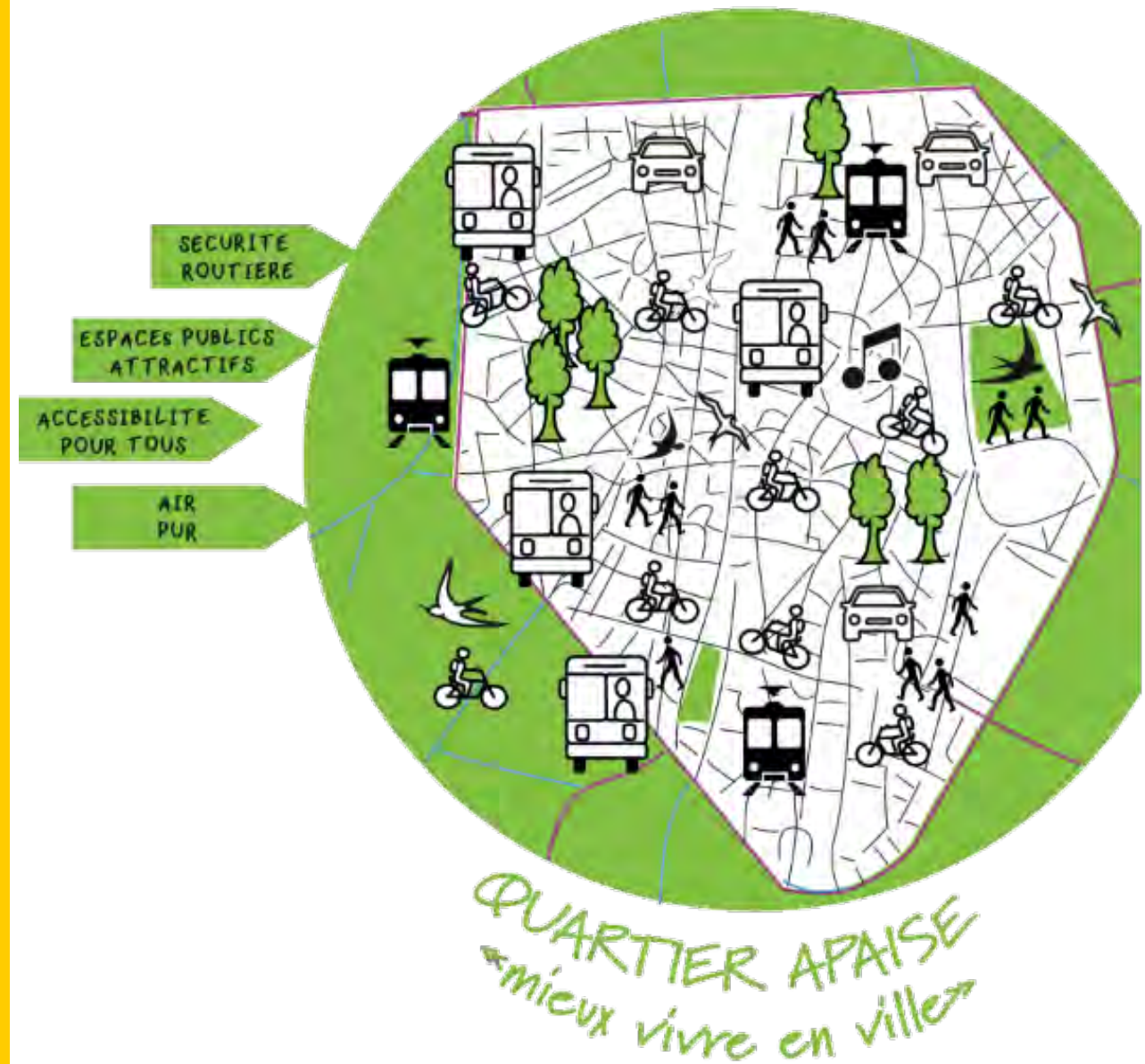
# Les Objectifs

## Doelstellingen



# Les Objectifs de Good Move Pentagone

- **Quartiers apaisés** où il fait « Mieux vivre en ville » : Attractif - Accessible - Air pur - Rues sûres
- **Evolution** naturelle après le piétonnier + tendance **internationale** (Paris, Marseille, Copenhague et Barcelone) + **locale** (Schaarbeek, Anderlecht).
- Plus de **déplacements actifs** (la marche, le vélo) et de transports en commun
- Un trafic automobile de **destination**:
  - Via la Petite Ceinture
  - Vers les quartiers, commerces et parkings publics



# Doelstellingen van Good Move Vijfhoek

- **Autoluwe wijken** waar het goed leven is: Aantrekkelijk – Toegankelijk – Schone lucht – Veilige straten
- Natuurlijke **evolutie** na de voetgangerszone + **internationale** tendens (Parijs, Marseille, Kopenhagen en Barcelona) + **lokaal** (Schaarbeek, Anderlecht)
- Meer **actieve verplaatsingen** (wandelen en fietsen) en meer openbaar vervoer
- **Bestemmingsverkeer** voor auto's:
  - Via de kleine ring
  - Naar de wijken, handelszaken en openbare parkings





Wanneer en hoe kunnen wij bijdragen?

Ook ik wil meedoen om het project nog beter te maken

# GOOD MOVE VIJFHOEK

VERKEERSVEILIGHEID

KWALITATIEVE OPENBARE RUIMTE

BEREIKBAAR VOOR IEDEREEN

GEZONDE LUCHT



BRUISENDE WIJKEN, met gezonde lucht en veilige straten

IK CONSTATEER

HOE

Online formulier



Straatinterviews



Wijkvergaderingen



Bilateraal overleg

WAT

Etc.

Plaatsgebrek

Onveilig verkeer

Transitverkeer



IK DROOM

Vandaag



Morgen



IK EVALUEER

Hier stel ik criteria voor om de impact te evalueren

BEPALEN VAN CRITERIA

VERZAMELEN VAN GEGEVENS

EIND-EVALUATIE

DIAGNOSE

OPMAAK VAN MAATREGELLEN

IMPLEMENTATIE

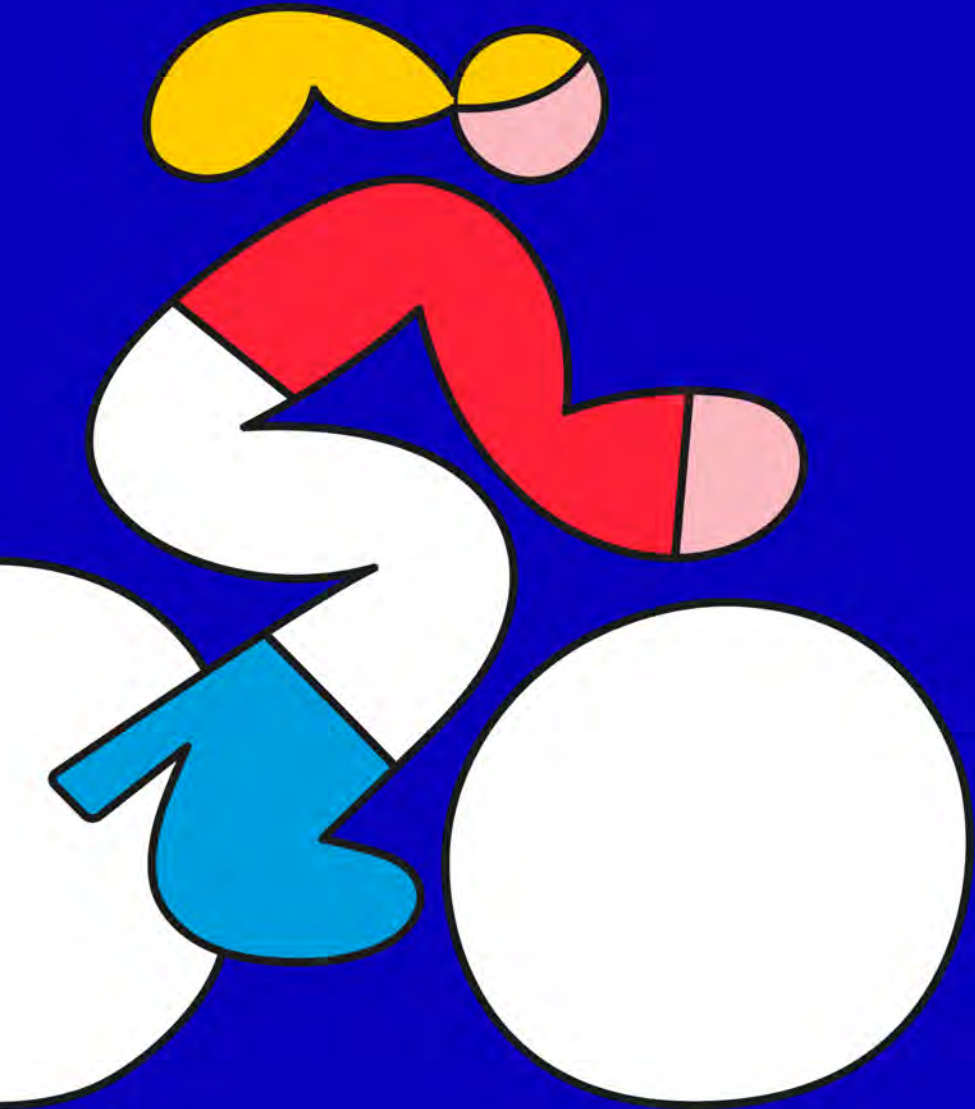
OPVOLGING EN EVALUATIE

Stad + Gewest + Politie (Brussel Mobiliteit, MIVB...)

- Communicatie  
- Sensibilisering







# Le diagnostic De diagnose



Des zones résidentielles, avec une forte densité de population  
**54249** habitants (2020).



Des services médicaux et de soins  
**13** établissements médicaux (hôpitaux, maisons médicales, postes de garde), **13** établissements pour seniors.



Des établissements scolaires  
**25** crèches, **106** écoles, **14** académies.



Des entreprises et administrations  
**649** entreprises de + de 100 travailleurs.



Des équipements sportifs et culturels  
**7** centres sportifs et piscines, **95** établissements culturels (musées, cinémas, centres culturels, bibliothèques).



Des zones commerciales, touristiques et de loisirs  
**1165** établissements Horeca, **3438** commerces.



Des événements  
environ **900** par an.



Woonwijken, met een hoge bevolkingsdichtheid  
**54249** inwoners (2020).



Medische en zorgvoorzieningen  
**13** medische instellingen (ziekenhuizen, verzorgingshuizen, wachtposten), **13** seniorenvoorzieningen.



Onderwijsinstellingen  
**25** crèches, **106** scholen, **14** academies.



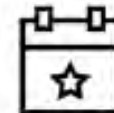
Bedrijven en administraties  
**649** bedrijven met meer dan 100 werknemers.



Sport- en culturele voorzieningen  
**7** sportcentra en zwembaden, **95** culturele instellingen (musea, bioscopen, culturele centra, bibliotheken).



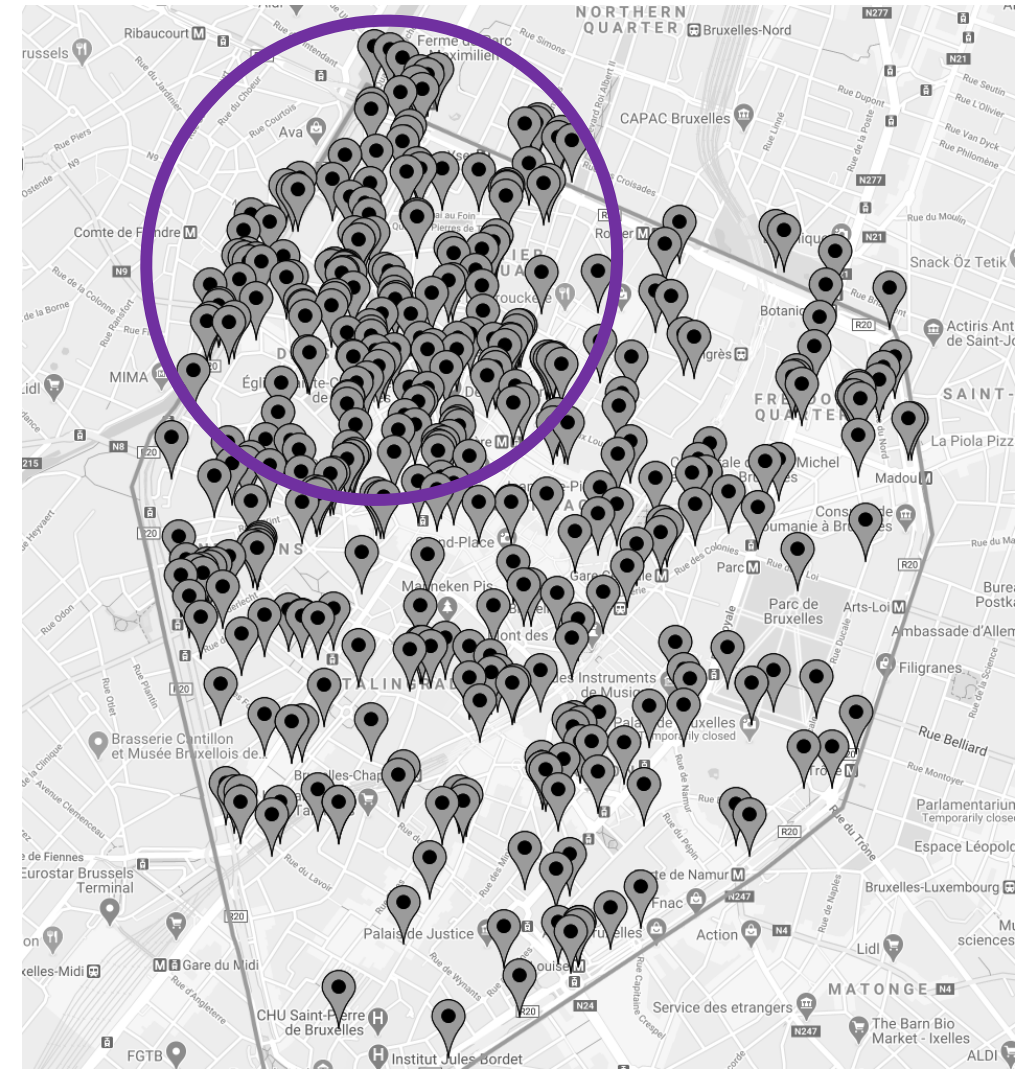
Commerciële, toeristische en vrijetijd zones  
**1165** horecagelegenheden, **3438** winkels.



Evenementen  
ongeveer **900** per jaar.

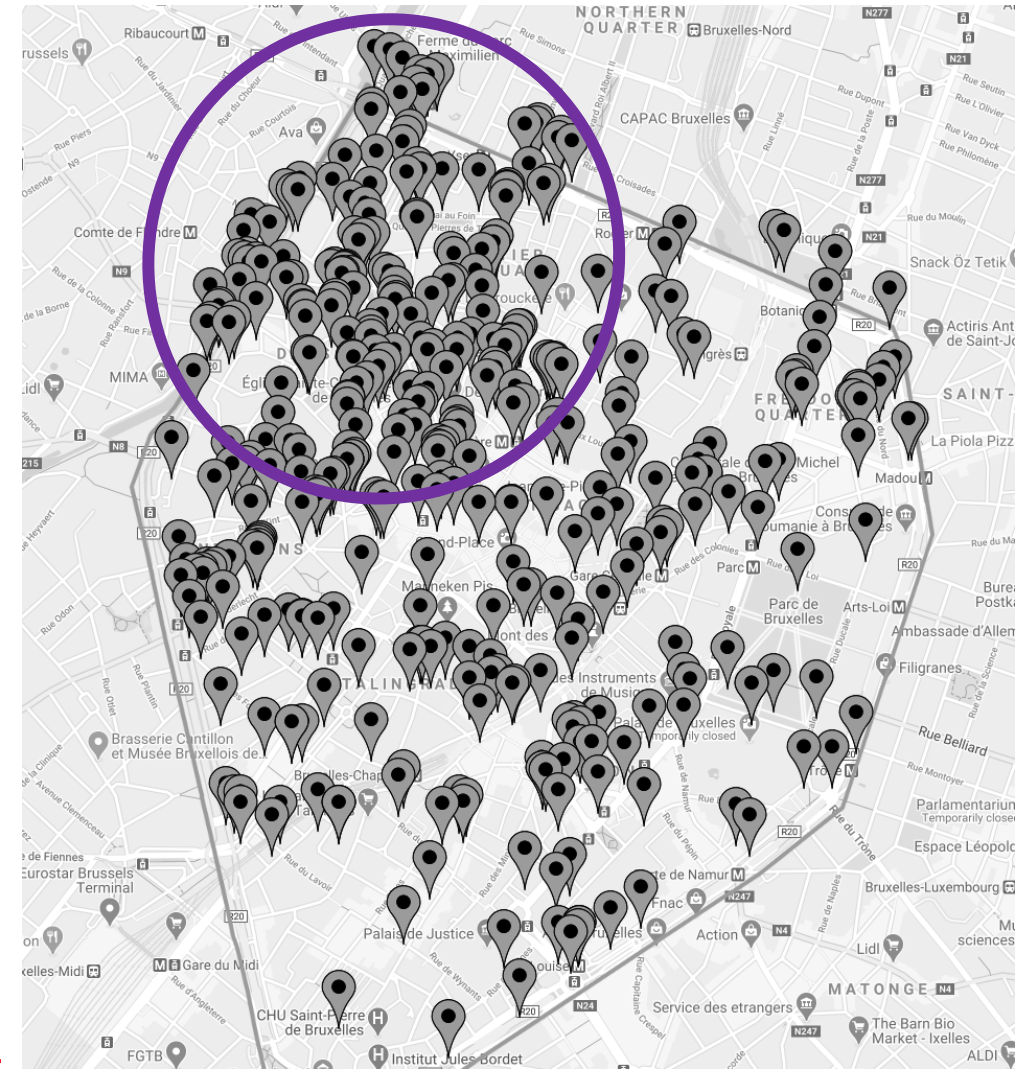
# Trajet participatif

- **573 contributions** publiées + réunions publiques par quartier en septembre/octobre 2020
- **Contributions et rencontres avec secteurs:** SIAMU, Commission modes actifs, Bruxelles Mobilité, STIB, De Lijn,....
- Comment a-t-on informé les gens ?
  - Toutes-boîtes (réunions de quartiers)
  - Brusseleir
  - Affiches dans le Pentagone
  - Iconic + cityplay
  - Mailings ciblés (associations, comités de quartier...)
  - Réseaux sociaux de la Ville
  - Bannière sur le site, spot radio, spot tv
- Diagnostic en ligne:  
[https://www.bruxelles.be/sites/default/files/bxl/GoodMove\\_Diagnostic\\_Mobilite\\_Pentagone\\_Fr.pdf](https://www.bruxelles.be/sites/default/files/bxl/GoodMove_Diagnostic_Mobilite_Pentagone_Fr.pdf)



# Participatie traject

- **573 bijdragen** gepubliceerd + publieke vergaderingen per wijk in september/oktober 2020
- **Bijdragen en ontmoetingen met sectoren:** hulpdiensten, Commissie actieve modi, Brussel-Mobiliteit, MIVB, De Lijn, ....
- Hoe werden de betrokkenen geïnformeerd?
  - Flyer (aankondigingen wijkvergaderingen)
  - Brusseleir
  - Affiches in de Vijfhoek
  - Iconic + cityplay
  - Doelgerichte mailings (verenigingen, wijkcomités ...)
  - Sociale media van de Stad
  - Banner op de website, radiospot, tv-spot
- Diagnose online :  
[https://www.brussel.be/sites/default/files/bxl/GoodMove\\_Diagnostic\\_Mobilite\\_Pentagone\\_NL\\_final.pdf](https://www.brussel.be/sites/default/files/bxl/GoodMove_Diagnostic_Mobilite_Pentagone_NL_final.pdf)



# Le plan d'action

## Het actieplan

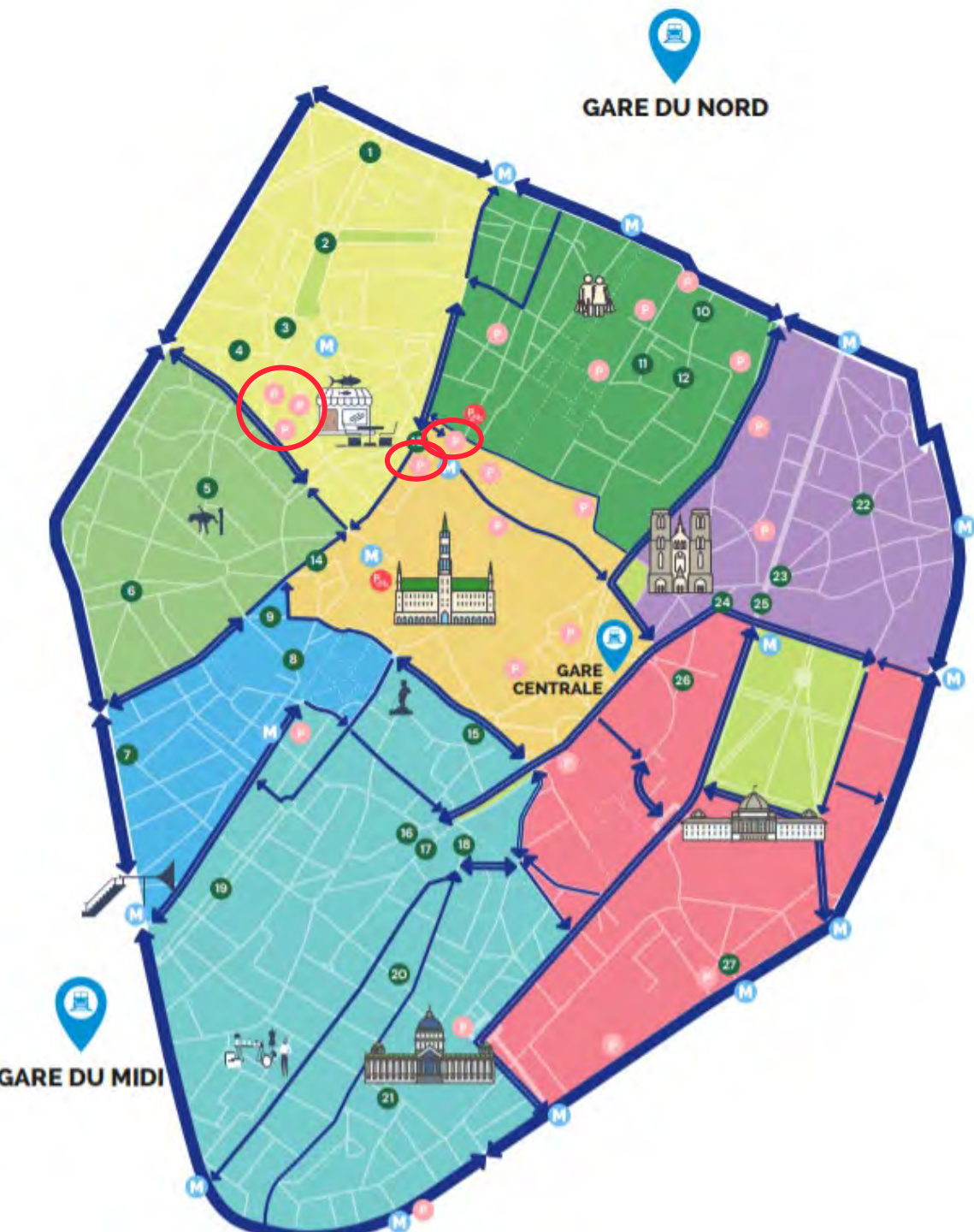
Le schéma de circulation

Les mesures d'accompagnement

Het circulatieschema

De begeleidende maatregelen





## Schéma de circulation

# Principe d'accessibilité automobile

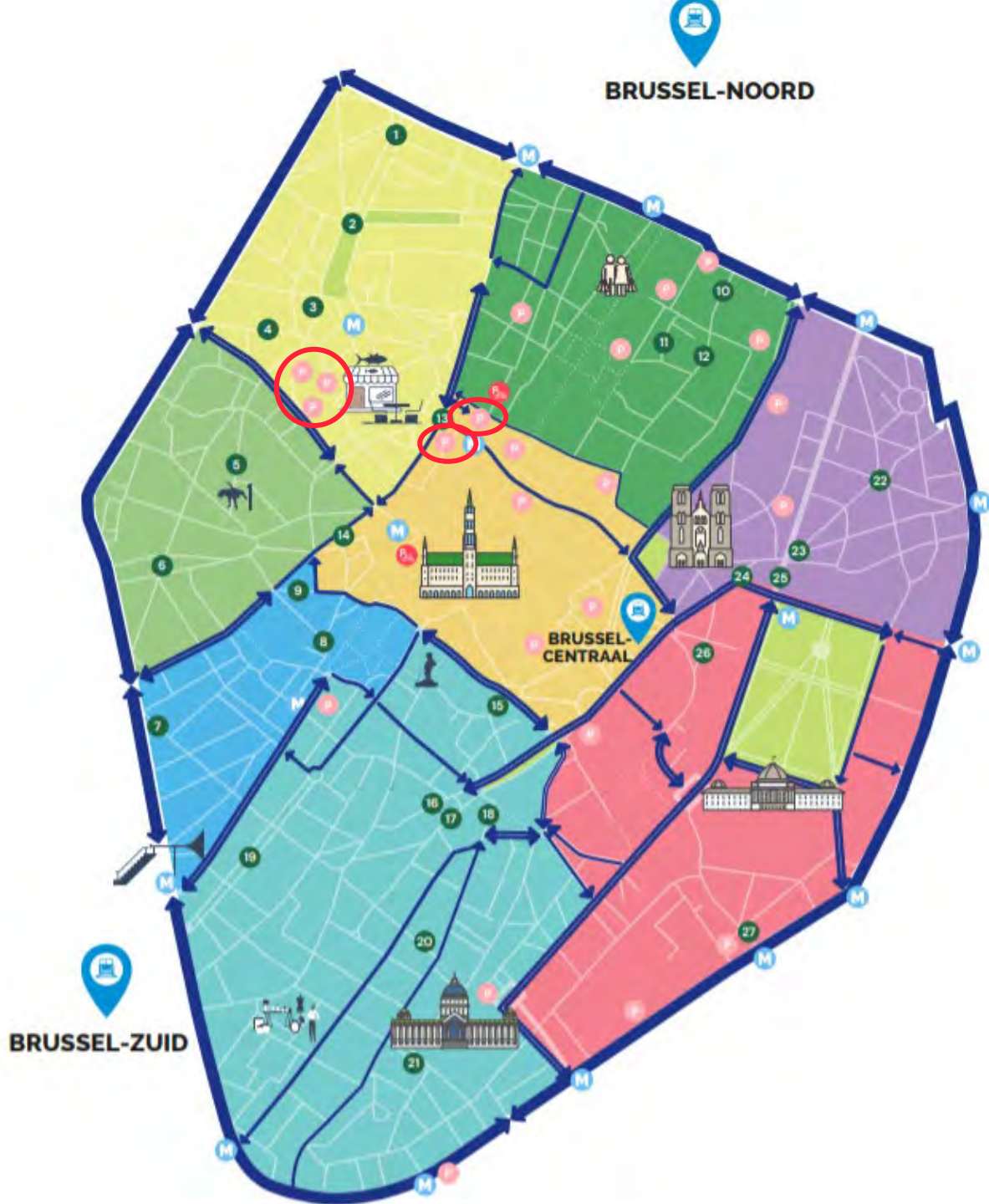
### « Quartiers apaisés »

- facilement accessibles pour **tout mode de transport**
- interconnectés par des réseaux qualitatifs
  - pour piétons
  - pour cyclistes
  - pour les transports en commun, les taxis...
  - pour la police, le siamu, les livraisons...
  - principalement via la petite ceinture pour les automobiles
- où de l'espace est créé pour l'entreprenariat, les loisirs, la verdurisation...

### « Axes principaux »

- qui garantissent / améliorent l'accessibilité multimodale des quartiers
- qui découragent le trafic de transit
- qui encouragent le stationnement hors voirie





## Circulatieschema

# Principe van auto-toegankelijkheid

### « Autoluwe wijken »

- Gemakkelijk bereikbaar, **ongeacht het vervoersmiddel**
- Onderling verbonden door kwalitatieve netwerken
  - Voor voetgangers
  - Voor fietsers
  - Voor openbaar vervoer, taxi's ...
  - Voor politie, de hulpdiensten, leveringen ...
  - Voornamelijk via de kleine ring voor automobilisten
- Waar ruimte wordt gecreëerd voor ondernemerschap, vrije tijd, vergroening...

### « Hoofdassen »

- Verzekeren / verbeteren de multimodale toegankelijkheid van de wijken.
- Ontmoedigen doorgaand verkeer
- Moedigen parkeren buiten de openbare weg aan

# Situation Actuelle

## Huidige Situatie

### Axes de transit / Transit-assen:

- Quai de Commerce (deux sens)
- Bd de Dixmude (deux sens)
- Lepage (deux sens)
- Dansaert (deux sens)
- Van Artevelde (deux sens)
- Fosse aux loupes (IN)
- Quai aux Briques (+Eveque) (OUT)
- Laken (OUT)
- Rue de Flandre



**LEGENDE**

- Périomètre d'étude / Studiegebied
- Zone piétonne existante / Bestaande voetgangerszone
- Espace piéton / Voetgangersruimte
- Zone résidentielle (20km/h) / Woonzone (20km/u)
- Zone à accès limité / Zone voor beperkt verkeer
- Bornes actuelles / Bestaande paaltjes
- Sens de circulation pour le trafic motorisé / Rijrichting gemotoriseerd verkeer
- Bande bus existante / Bestaande busbaan



# Mesures clés

## Futur schéma

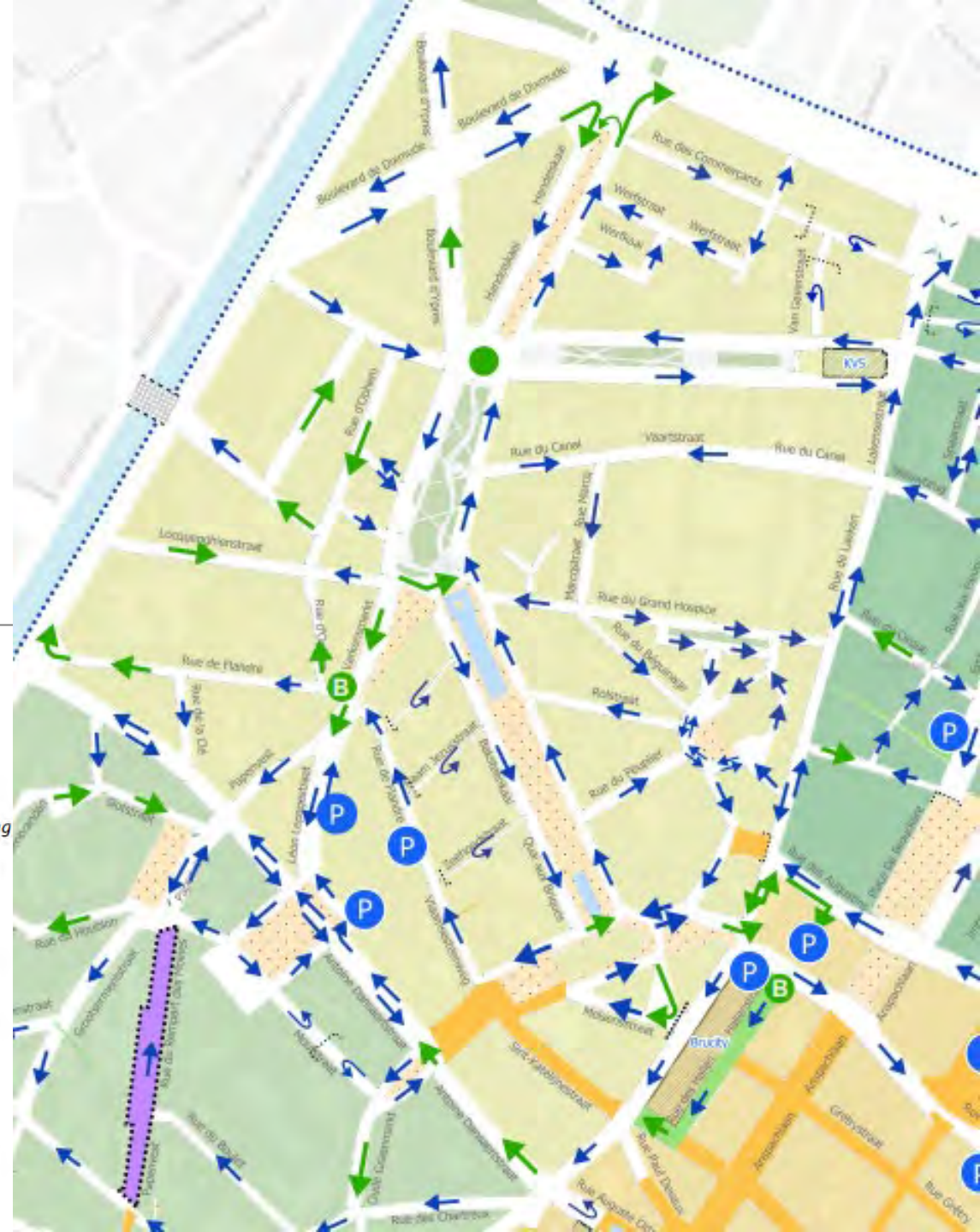
- **Place de l'Yser** (aménagement fixe) -> selon le projet Saintelette
  - Dixmude: obligation de tourner à droite
  - Quai du Commerce : obligation de tourner à droite ou demi-tour à gauche (épingle à cheveu)
- **Filtre quai aux Pierres de Taille** (aménagement fixe) :

- > supprimer le transit nord-sud et est-ouest
- > amélioration de la circulation des transports en commun, requalification de l'espace public
- > sécuriser les ZACA's



## LEGENDE

- Sens de circulation actuel - *Bestaande rijrichting*
- Changement de sens de circulation - *Veranderde rijrichting*
- Filtre (caméra ou mobilier) - *Filter (camera of meubilair)*
- Filtre avec borne - *Filter met verkeerspaal*
- Parking public - *Publieke parkeergarage*
- Zone piétonne actuelle - *Bestaande voetgangerszone*
- Nouvelles zones piétonnes - *Nieuwe voetgangerszone*
- Places et escaliers - *Pleinen en trappen*
- Espaces verts - *Groene ruimte*
- Obstacles fixes - *Vast obstakel*
- Projet de réaménagement et piétonnisation à lancer - *Herinrichtingsproject en nieuwe voetgangerszone zone op te starten*



# Voornaamste maatregelen

## Toekomstig schema

- **Ijzerplein** (vaste inrichting) -> In lijn met project Saintelette
  - Diksmuide: verplichte afslag naar rechts
  - Handelskaai: verplichte afslag naar rechts of linkse U-turn

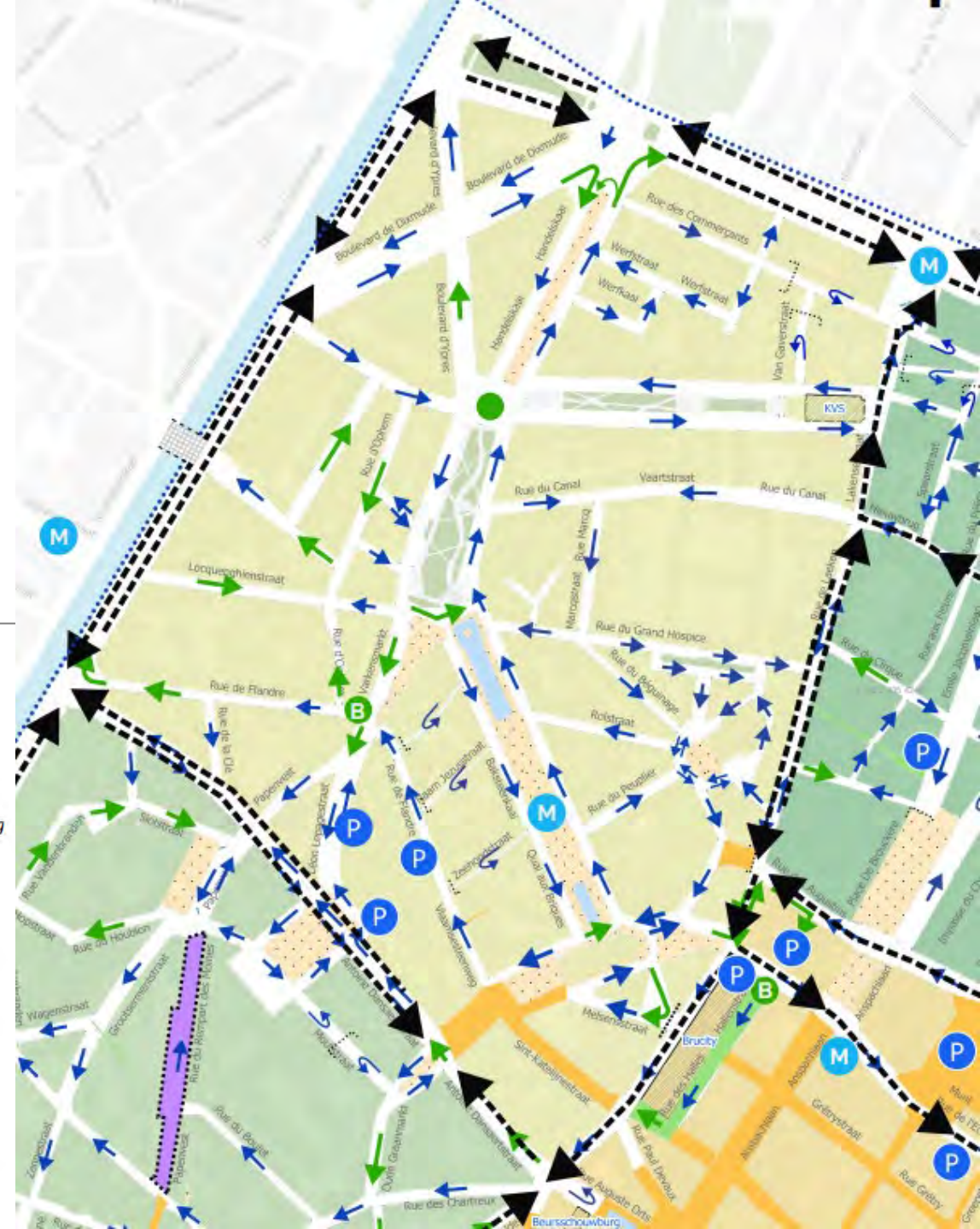
- **Filter Arduinkaai** (vaste inrichting):

- > weren transitverkeer noord-zuid en
- > verbetering doorstroming OV, opwaarts
- > beveiligen ZACA's



## LEGENDE

- Sens de circulation actuel - *Bestaande rijrichting*
- Changement de sens de circulation - *Veranderde rijrichting*
- Filtre (caméra ou mobilier) - *Filter (camera of meubilair)*
- Filtre avec borne - *Filter met verkeerspaal*
- Parking public - *Publieke parkeergarage*
- Zone piétonne actuelle - *Bestaande voetgangerszone*
- Nouvelles zones piétonnes - *Nieuwe voetgangerszone*
- Places et escaliers - *Pleinen en trappen*
- Espaces verts - *Groene ruimte*
- Obstacles fixes - *Vast obstakel*
- Projet de réaménagement et piétonnisation à lancer - *Herinrichtingsproject en nieuwe voetgangerszone zone op te starten*



# Mesures Clés

## Futur schéma

- Filtre rue de Flandre (borne rétractable)

-> uniquement trafic de destination, suppression du trafic de transit

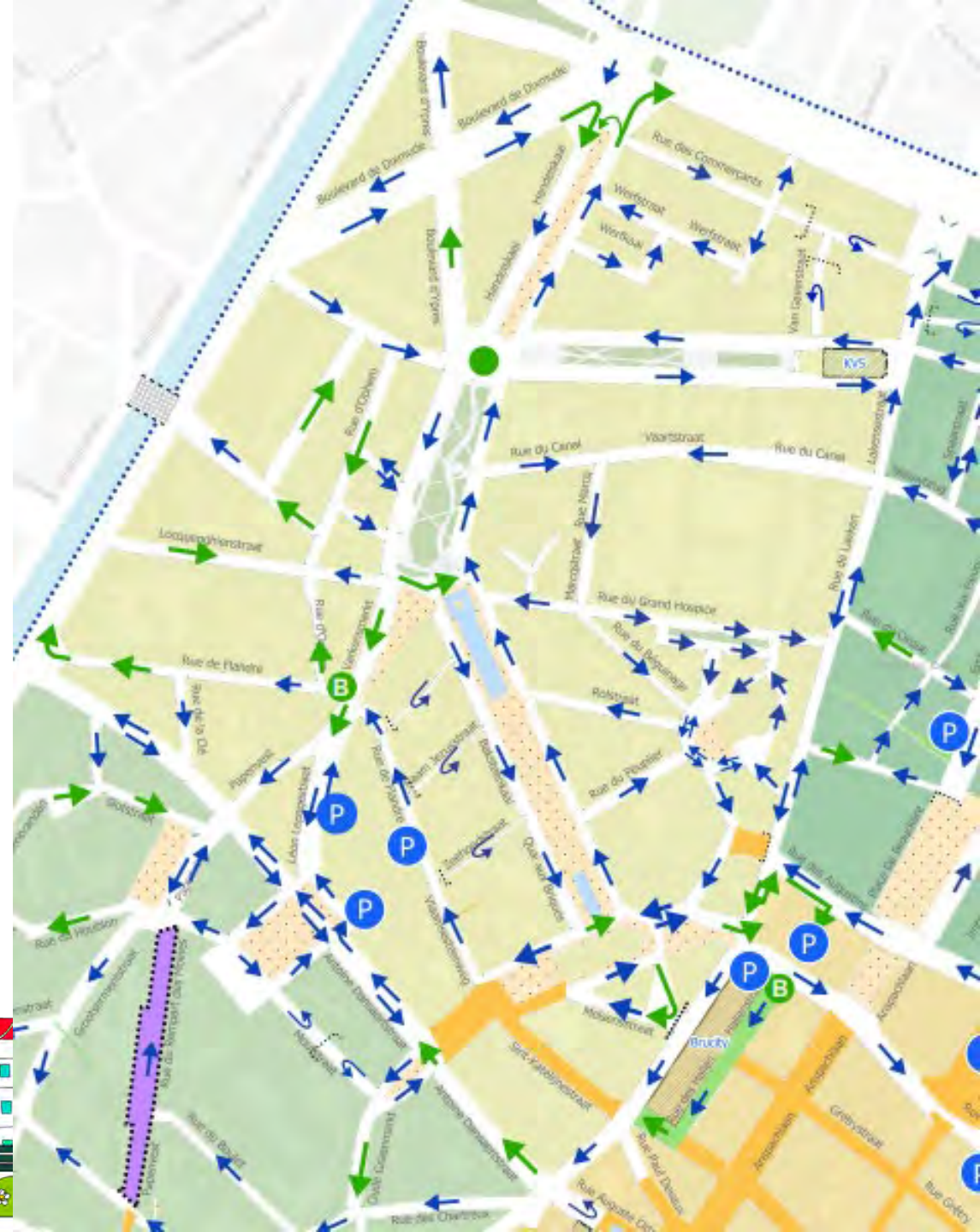
-> Sécurisation école et ses abords

- Modalités du filtre:

- Accès limité aux habitants et commerçants
- Maintien des emplacements de stationnement

## LEGENDE

- ➡ Sens de circulation actuel - *Bestaande rijrichting*
- ➡ Changement de sens de circulation - *Veranderde rijrichting*
- Filtre (caméra ou mobilier) - *Filter (camera of meubilair)*
- ⓑ Filtre avec borne - *Filter met verkeerspaal*
- Ⓟ Parking public - *Publieke parkeergarage*
- Zone piétonne actuelle - *Bestaande voetgangerszone*
- Nouvelles zones piétonnes - *Nieuwe voetgangerszone*
- Places et escaliers - *Pleinen en trappen*
- Espaces verts - *Groene ruimte*
- Obstacles fixes - *Vast obstakel*
- Projet de réaménagement et piétonnisation à lancer - *Herinrichtingsproject en nieuwe voetgangerszone zone op te starten*



# Voornaamste maatregelen

## Toekomstig schema

- Filter **Vlaamsestraat** (uitschuifbaar paaltje)

-> Enkel bestemmingsverkeer, wren transitverkeer

-> Veilige school en leefomgeving

- Modaliteiten filter:

- Toegang gelimiteerd tot bewoners en handelaars
- Parkeerplaatsen blijven behouden



## LEGENDE

- Sens de circulation actuel - *Bestaande rijrichting*
- Changement de sens de circulation - *Veranderde rijrichting*
- Filtre (caméra ou mobilier) - *Filter (camera of meubilair)*
- Filtre avec borne - *Filter met verkeerspaal*
- Parking public - *Publieke parkeergarage*
- Zone piétonne actuelle - *Bestaande voetgangerszone*
- Nouvelles zones piétonnes - *Nieuwe voetgangerszone*
- Places et escaliers - *Pleinen en trappen*
- Espaces verts - *Groene ruimte*
- Obstacles fixes - *Vast obstakel*
- Projet de réaménagement et piétonnisation à lancer - *Herinrichtingsproject en nieuwe voetgangerszone zone op te starten*



# Mesures Clés

## Futur schéma

- **Optimalisation des sens de circulation** : moins de trafic dans les quartiers, par ex : Dansaert (1<sup>ère</sup> partie) + Van Artevelde, Locquenghien, Marché aux Porcs, Ste-Catherine ...
- **Obligation de tourner à droite en sortant de la rue de Flandre**: amélioration de la fluidité sur la petite ceinture (ZACA).
- Double sens **rue de Laken** entre la place du Samedi et la place Ste-Catherine.

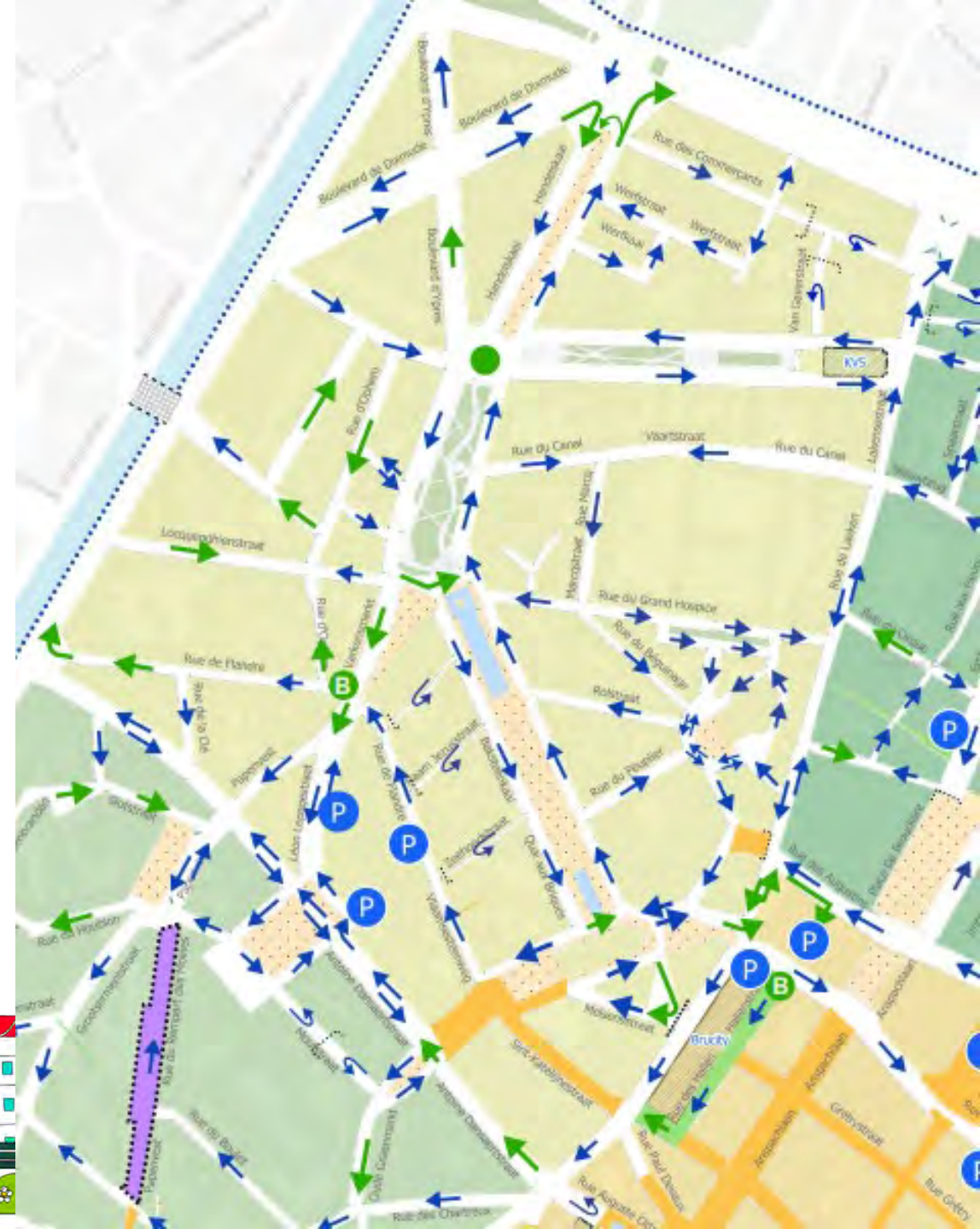
Aussi :

- Réduction de vitesse grâce aux filtres et sens adaptés,
- Espaces libérés pour aménagements cyclables,
- Amélioration des traversées et chemins pour piétons.



## LEGENDE

- ➡ Sens de circulation actuel - *Bestaande rijrichting*
- ➡ Changement de sens de circulation - *Veranderde rijrichting*
- Filtre (caméra ou mobilier) - *Filter (camera of meubilair)*
- ⓑ Filtre avec borne - *Filter met verkeerspaal*
- Ⓟ Parking public - *Publieke parkeergarage*
- Zone piétonne actuelle - *Bestaande voetgangerszone*
- Nouvelles zones piétonnes - *Nieuwe voetgangerszone*
- Places et escaliers - *Pleinen en trappen*
- Espaces verts - *Groene ruimte*
- Obstacles fixes - *Vast obstakel*
- Projet de réaménagement et piétonnisation à lancer - *Herinrichtingsproject en nieuwe voetgangerszone zone op te starten*



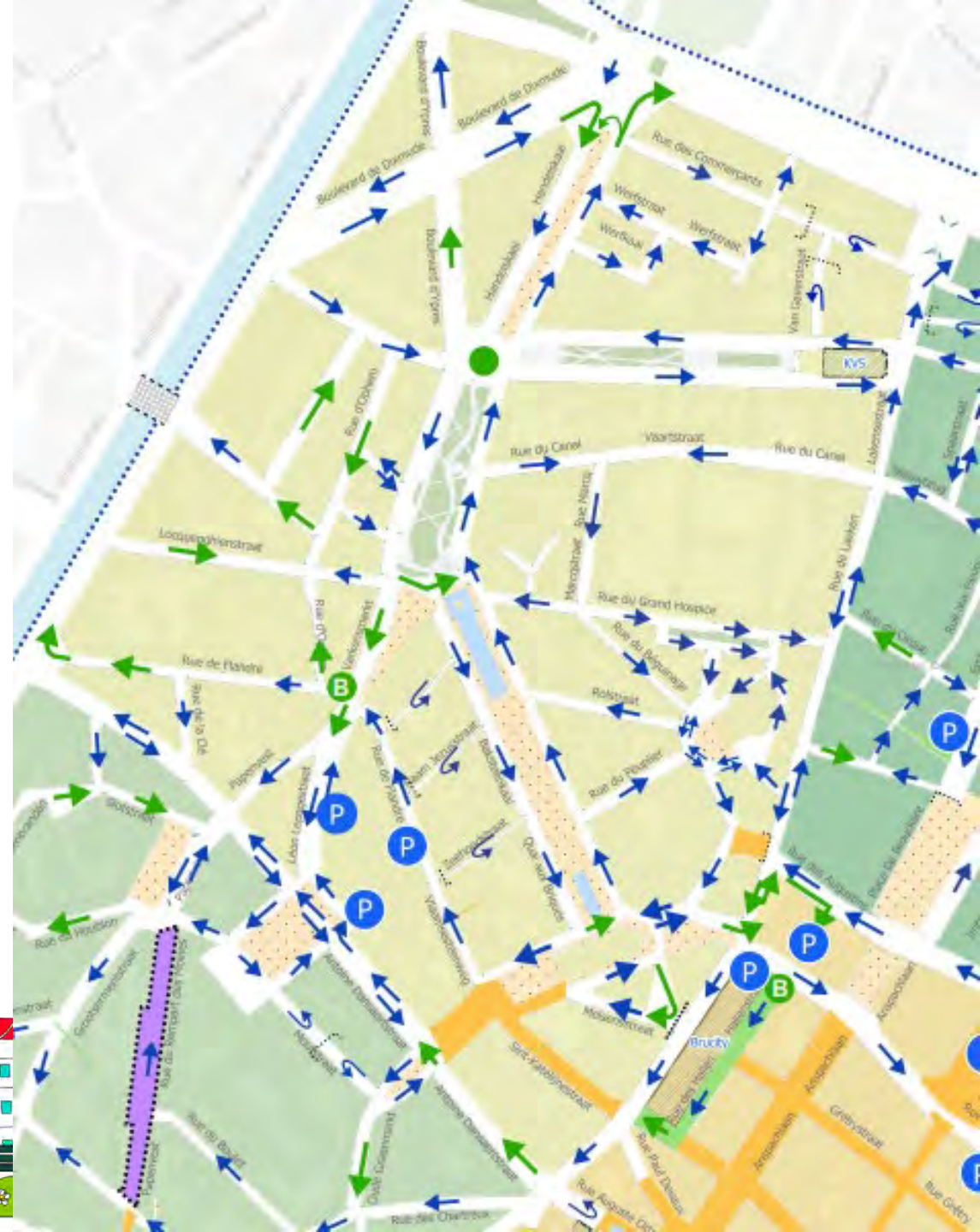




# Mesures Clés

## Futur schéma

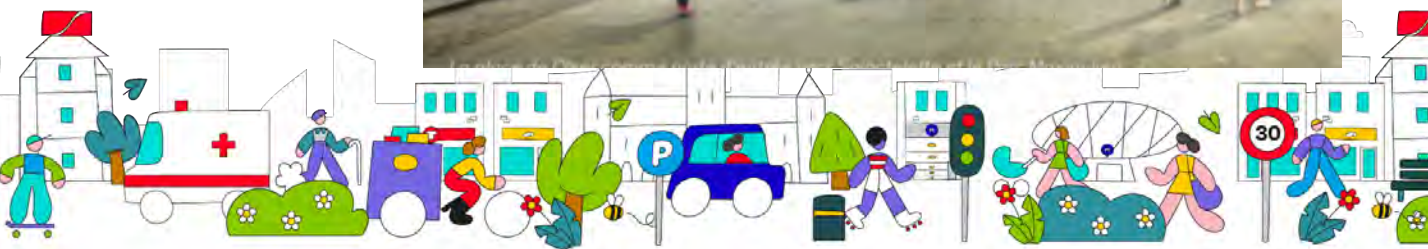
- **Place de l'Yser, quai du Commerce, bd de Dixmude et environs,**  
-> en cohérence avec le réaménagement de **Saintelette**: décourager le trafic de transit, revoir les flux sortants, infrastructure cycliste, simplification des carrefours,...



# Voornaamste maatregelen

## Toekomstig schema

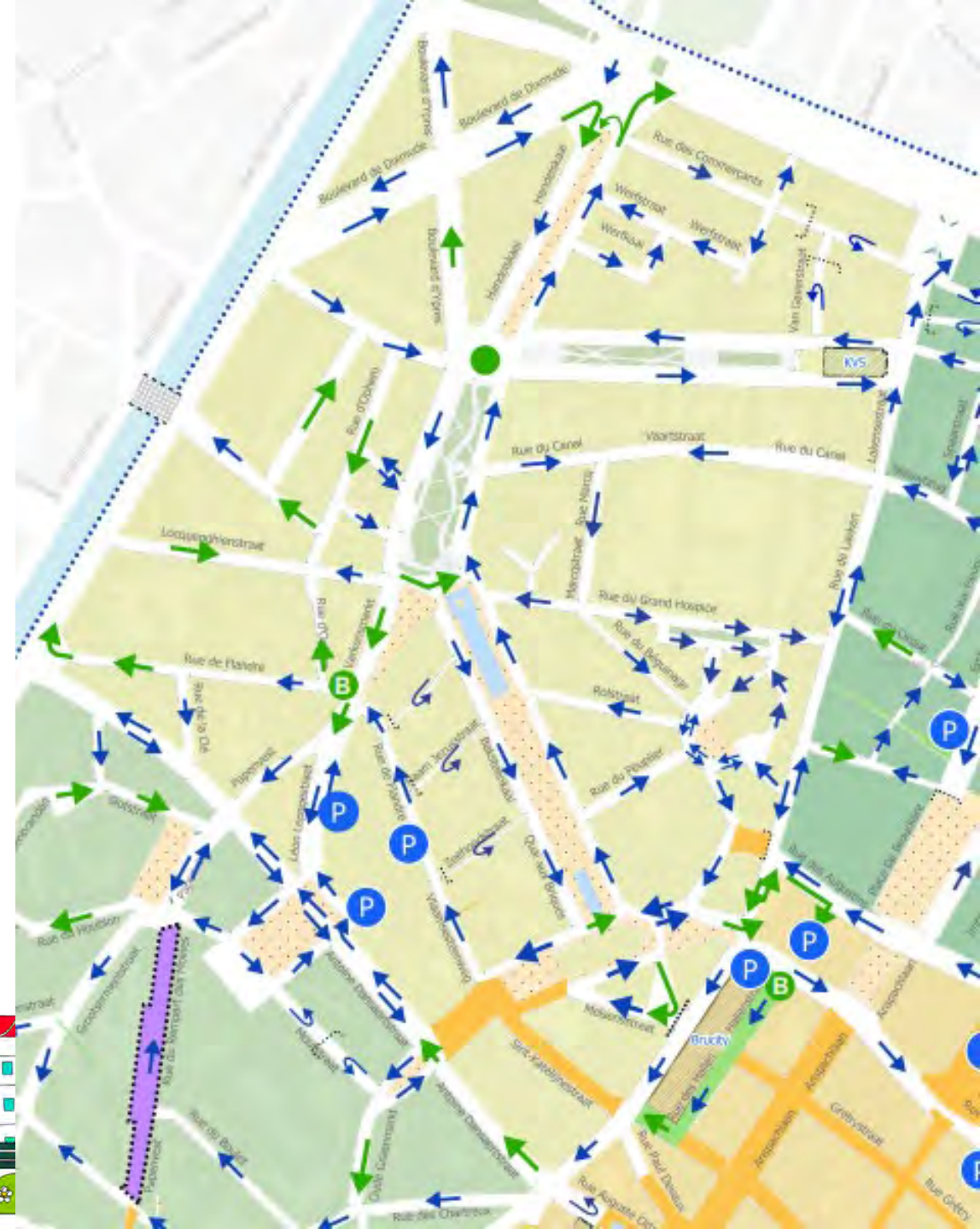
- IJzerplein, Handelskaai, Diksmuidelaan en omgeving,  
-> In lijn met heraanleg **Sainctelette**: ontmoedigen transitverkeer, weren van uitgaande verkeersstromen, fietsinfrastructuur, vereenvoudiging van de kruispunten, ...



# Mesures Clés

## Futur schéma

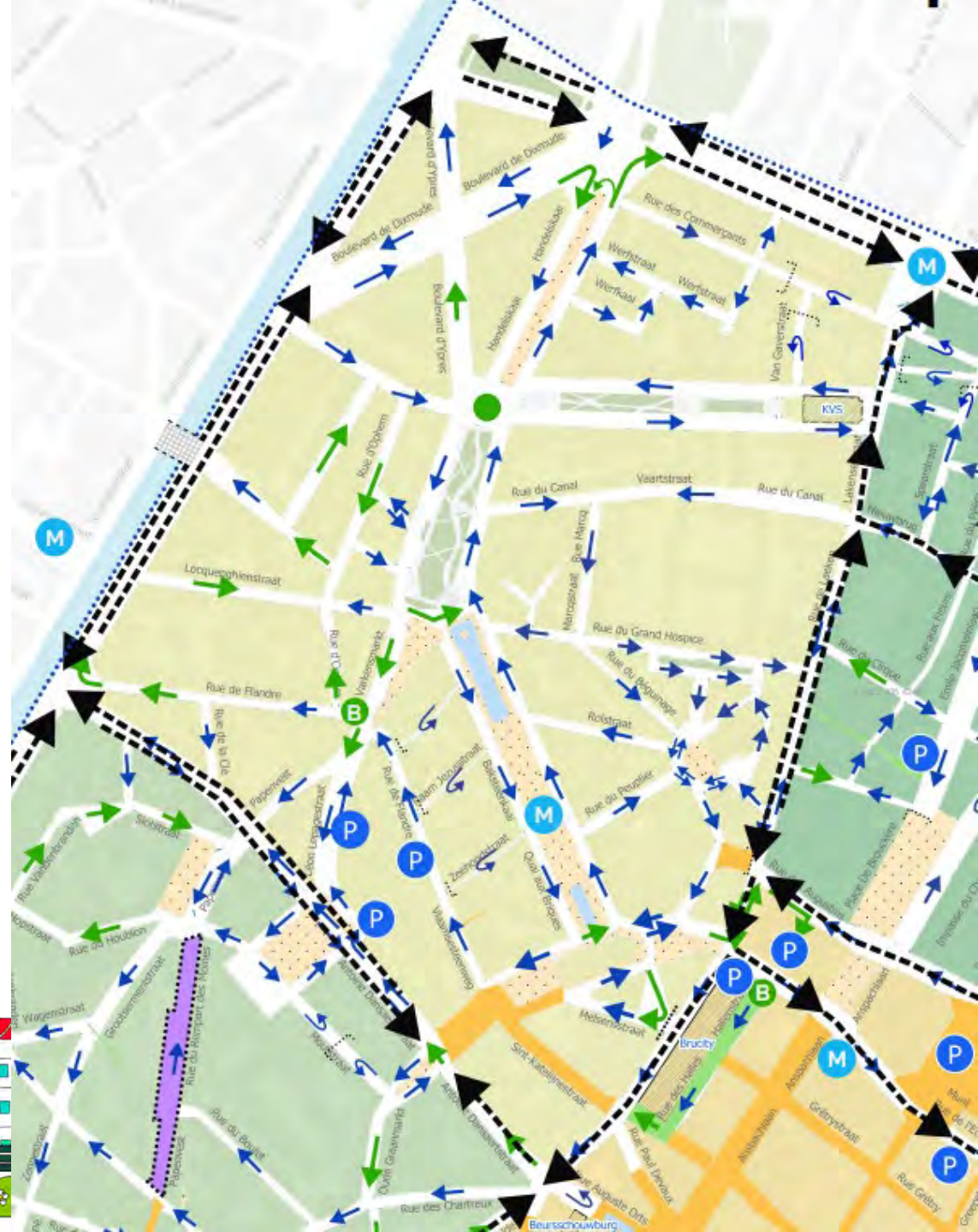
- **Marché aux Poissons, quai au Foin, Marguerite Duras, quai du Commerce et environs**, en cohérence avec le masterplan Duras: réorganisation des différents modes de transports afin d'améliorer la lisibilité et requalifier l'espace public.
- **Marché aux Porcs** : sens unique garantissant l'accessibilité locale et aux parkings.
  - Intervention éventuelle en espace public à envisager.



# Voornaamste maatregelen

## Toekomstig schema

- **Vismarkt, Hooikaai, Marguerite Duras, Handelskaai en omgeving**, in lijn met masterplan Duras: herordenen van de verschillende vervoersmodi om de leesbaarheid te vergroten en de publieke ruimte op te waarderen.
- **Varkensmarkt**: enkele richting om lokale bereikbaarheid en toegang parkings te garanderen.
  - Eventuele ingreep te bestuderen.

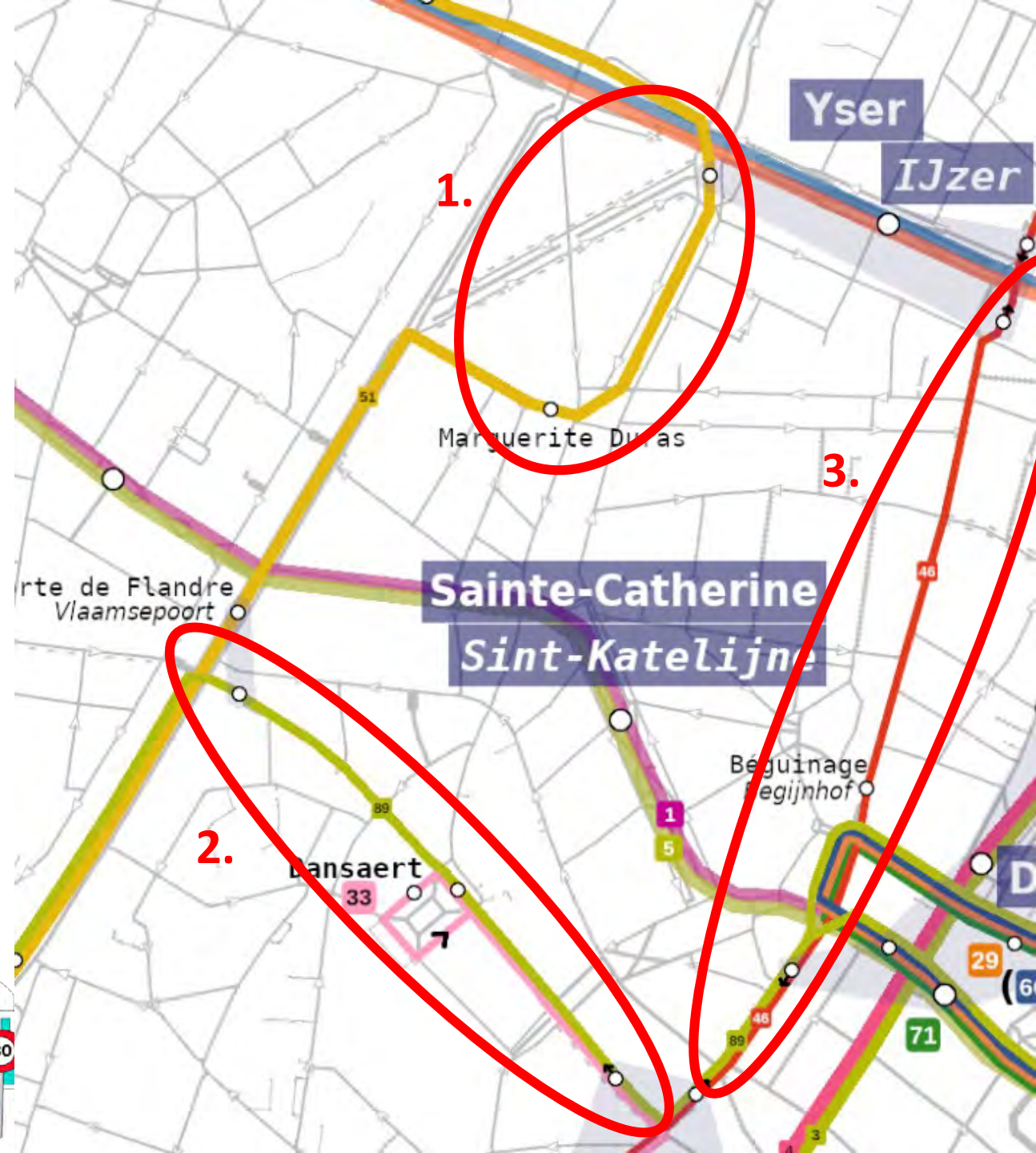


# Mesures Clés

## Transports en commun

Certaines mesures en coupant le transit mais en laissant passer les transports en commun vont améliorer leur vitesse commerciale en particulier aux points suivants :

1. Place de l'Yser: tram 51:
2. Dansaert: bus :
  1. STIB 89 & 33
  2. De Lijn 126, 127 & 128
3. Axe Laken/Van Artevelde: bus :
  1. STIB 46 en 89
  2. De Lijn 126, 127 & 128

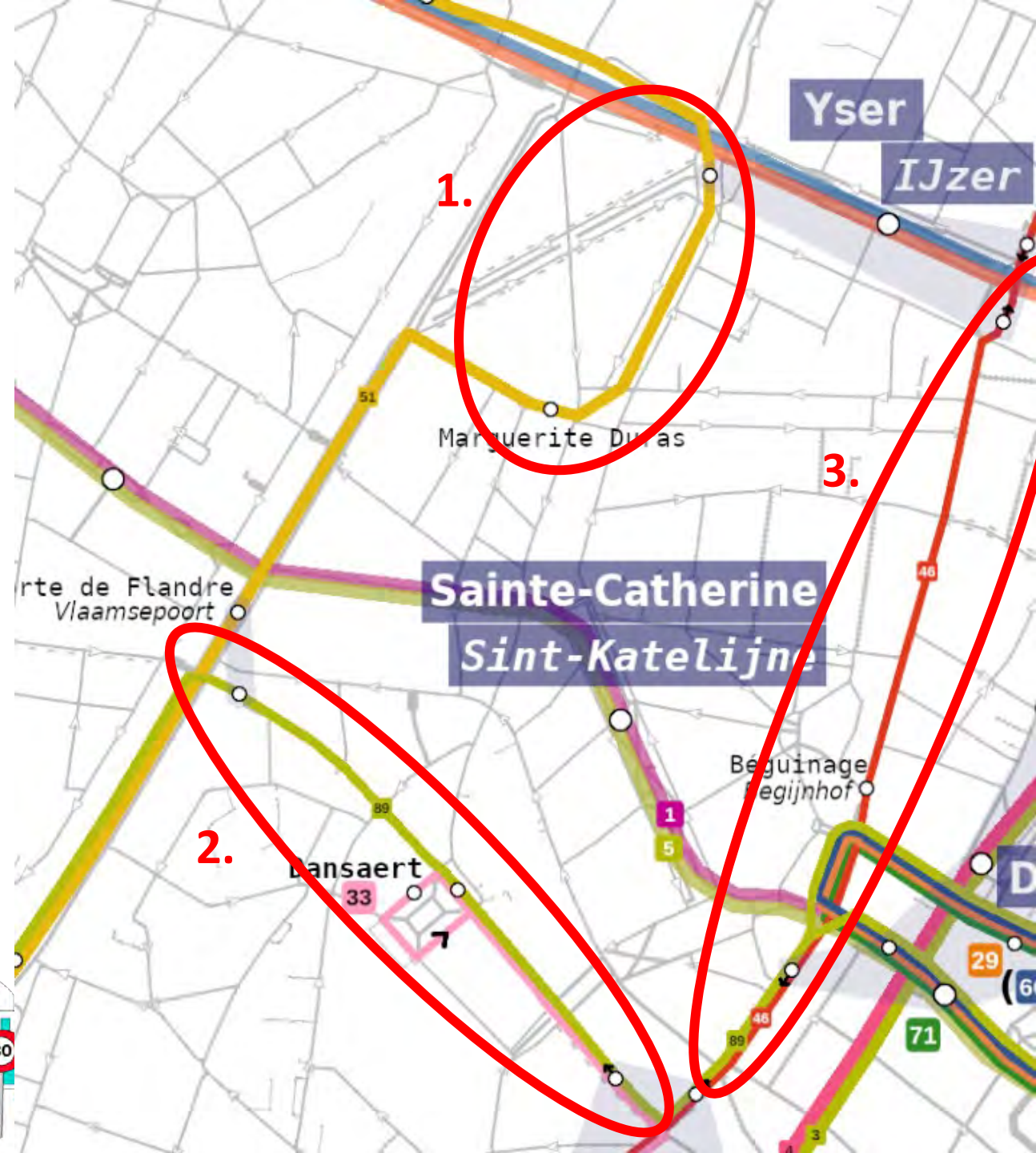


# Belangrijkste maatregelen

## Openbaar vervoer

Enkele maatregelen die het doorgaand verkeer ontmoedigen maar openbaar vervoer toelaten zullen de commerciële snelheid doen toenemen:

1. IJzerplein: tram 51:
2. Dansaert: bussen:
  1. MIVB 89 & 33
  2. De Lijn 126, 127 & 128
3. As Laken/Van Artevelde: bussen:
  1. MIVB 46 en 89
  2. De Lijn 126, 127 & 128

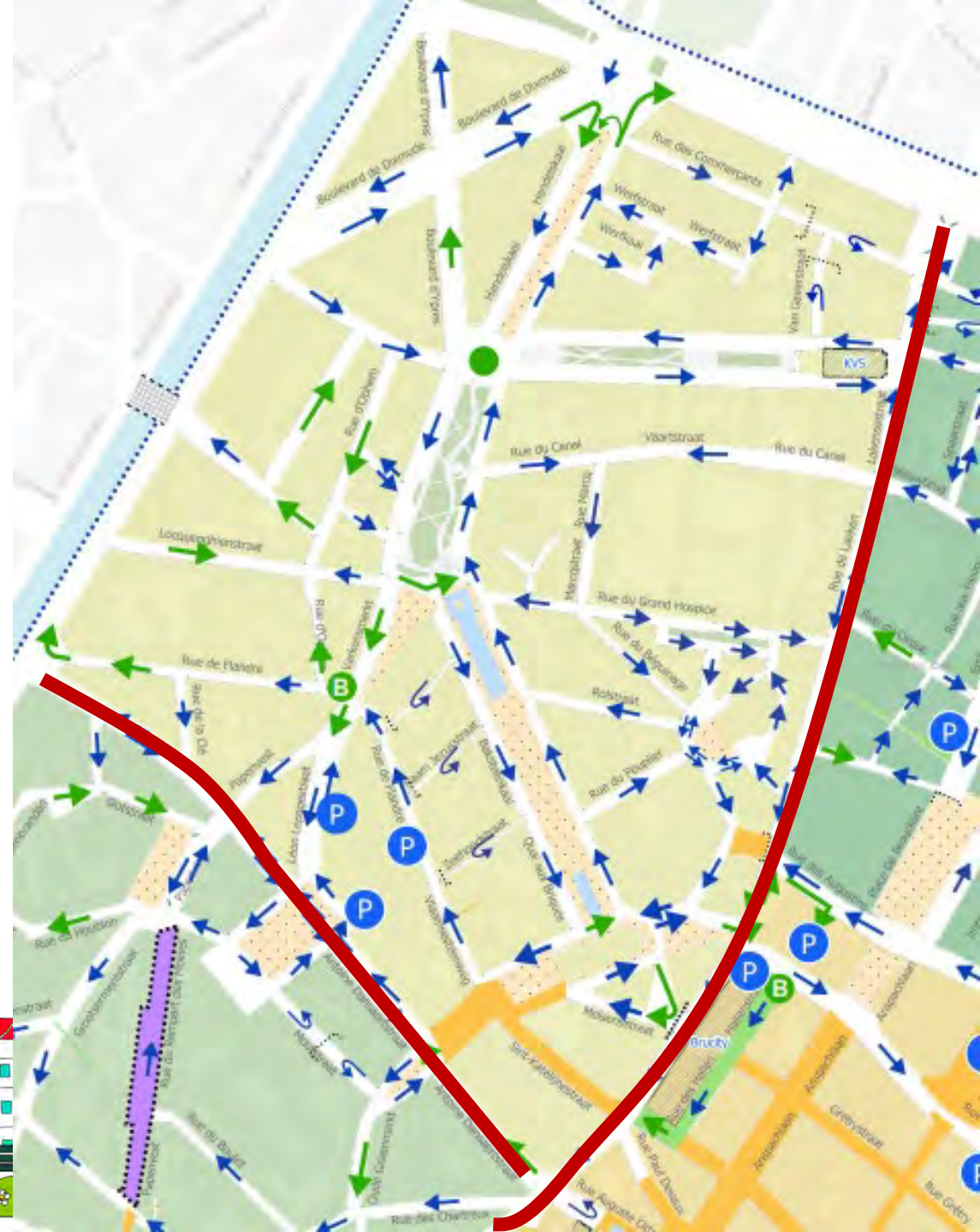




# Belangrijkste maatregelen

## Fietsers

- Aanleg van fietsstraten in de Dansaertstraat en op de as Lakense/Van Artevelde

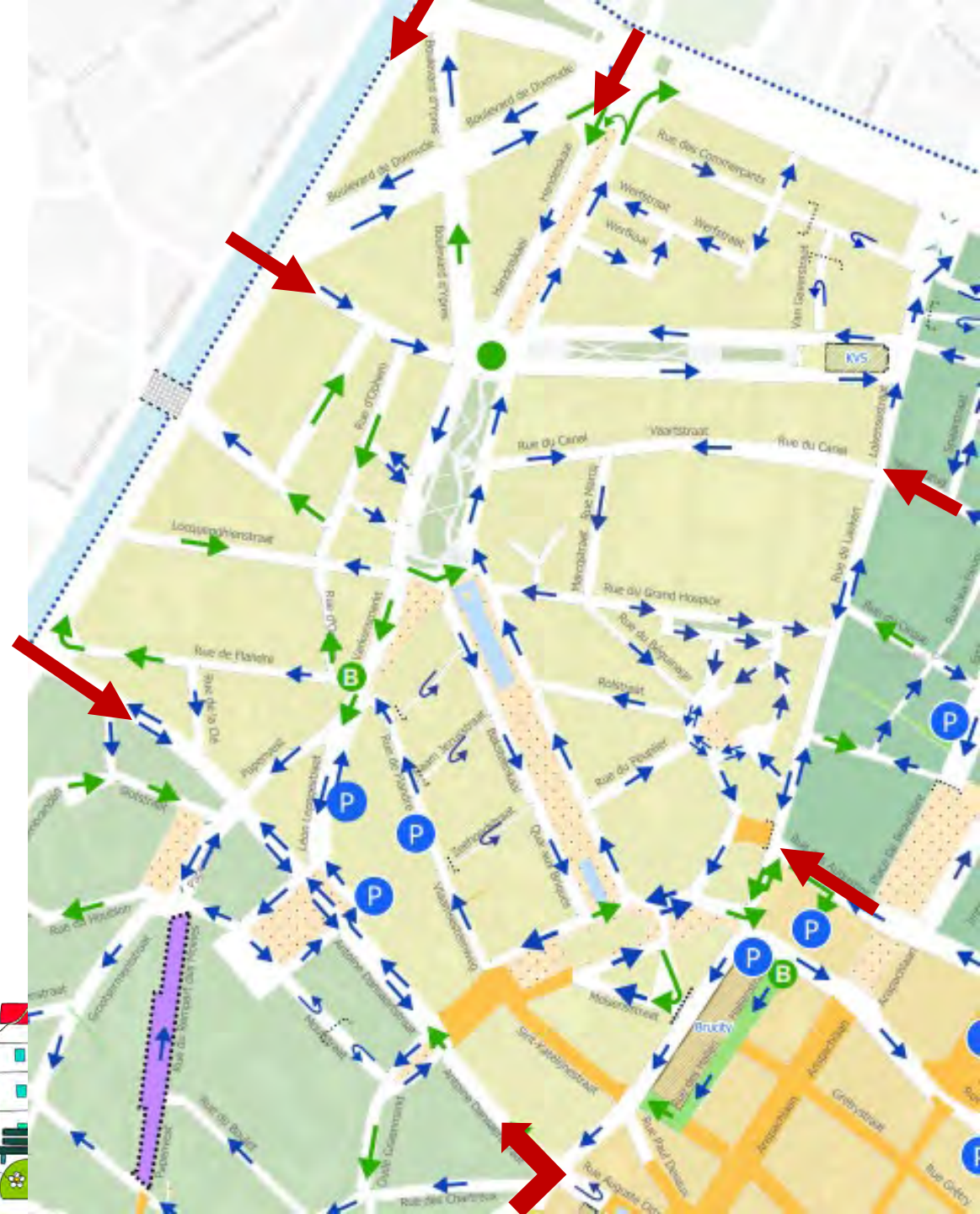




# Accessibilité Quartier Bereikbaarheid wijk

Entrées de trafic de destination en rouge

Inkomend bestemmingsverkeer in het rood

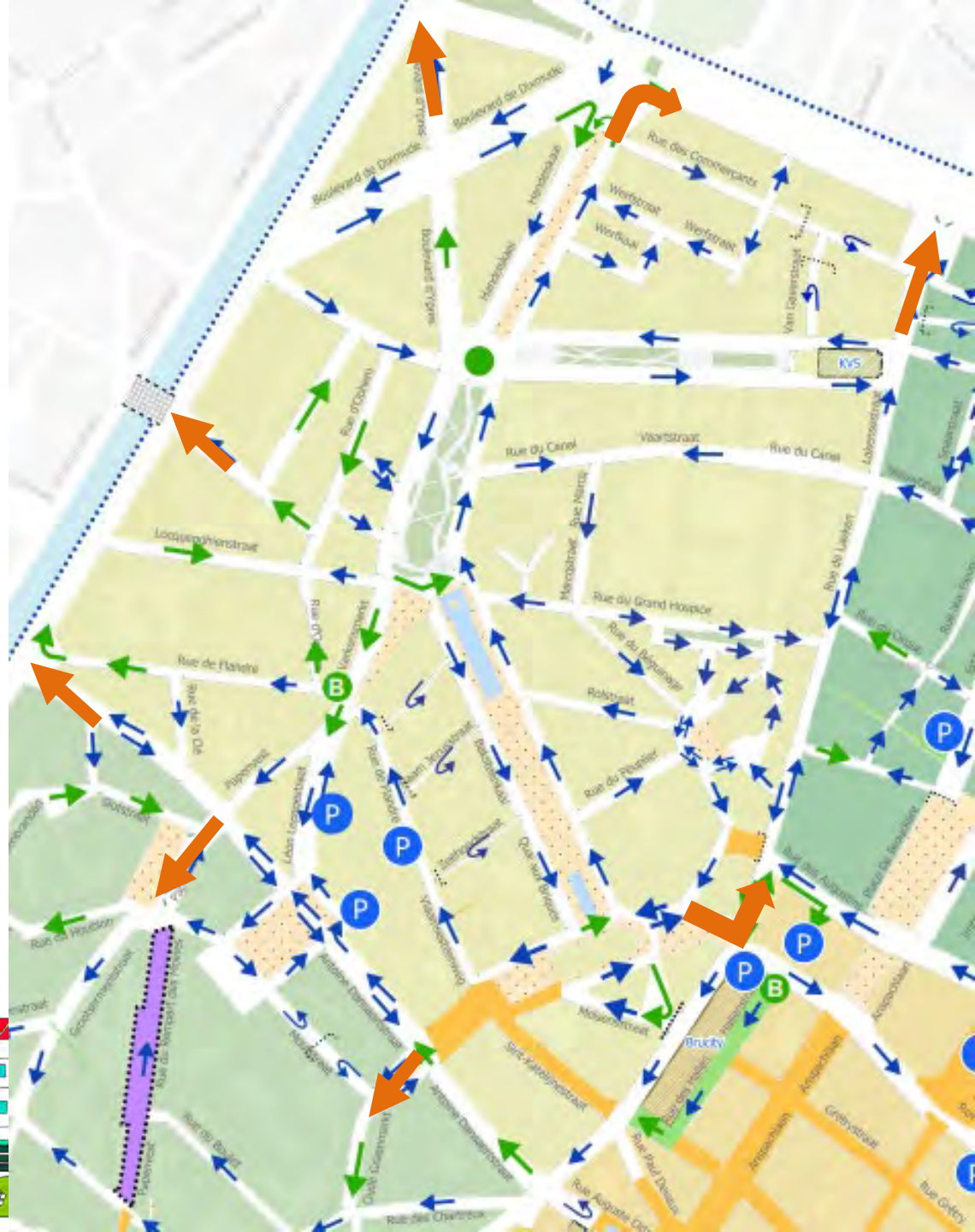


# Accessibilité Quartier

## Bereikbaarheid wijk

Sorties de trafic de destination en orange

Uitgaand bestemmingsverkeer in het oranje



# Le Plan d'Action

Les mesures d'accompagnement, c'est aussi:

- **Plus de sécurité:** abords d'écoles, pistes cyclables,...
- **Implémentation de signalétique spécifique:** PMR, piétons,...
- **Amélioration de l'infrastructure vélo, augmenter le nombre de parkings vélo**
- **Améliorer la fluidité des lignes de TeC, réorganiser les arrêts et terminus, développer le réseau**
- **Encourager le stationnement parking (hors voirie)**
- **Développer le partage de voiture (Cambio etc)**
- **Zones de livraison :** faciliter la logistique urbaine
- **Requalification de l'espace public**

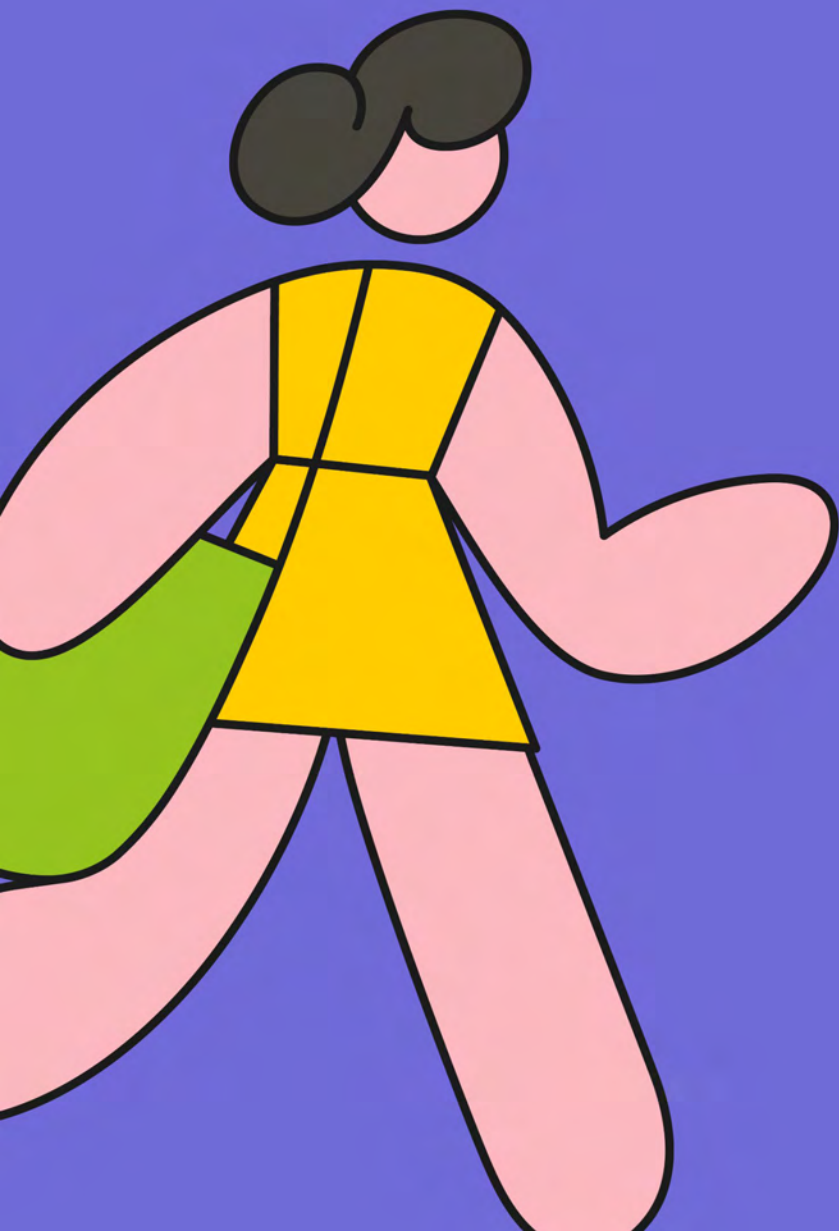


# Het Actieplan

## Begeleidende maatregelen

- **Veiligheid:** schoolomgeving, fietspaden,...
- **Aanleg bewegwijzering voor alle modi :** voetgangers, PMR, ...
- **Verbetering van fietsinfrastructuur en fietsenstallingen versterken**
- **Verbetering doorstroming OV, herplannen van haltes en terminus, ontwikkelen van het netwerk**
- **Aanmoedigen parkeren buiten de openbare weg,**
- **Uitbreiden van autodelen**
- **Leverzones – faciliteren stedelijke logistiek**
- **Herkwalificeren van de openbare ruimte**



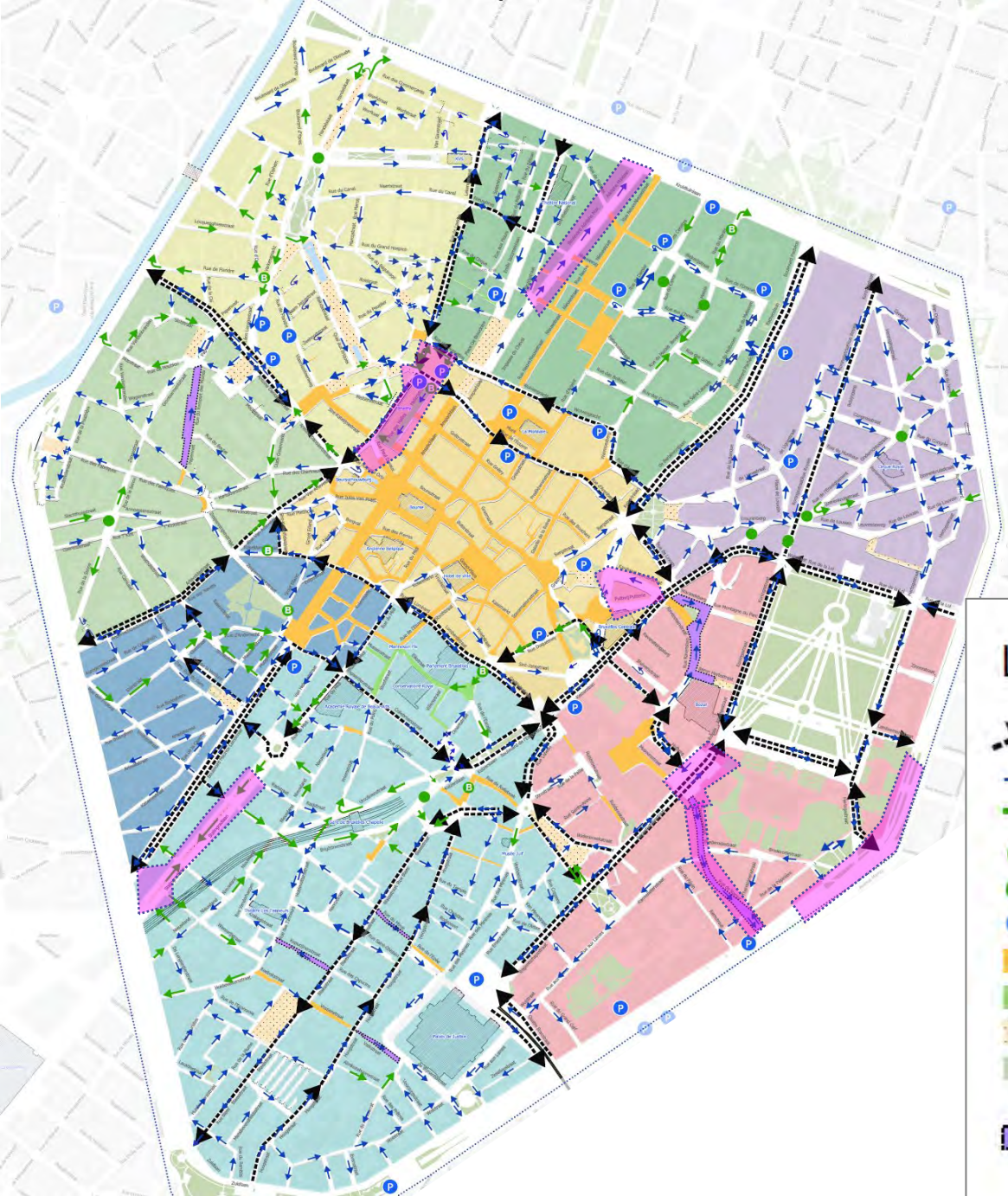


# La mise en oeuvre De uitvoering

# Schéma de circulation

## Mise en œuvre le 16/8/2022

Tenir compte des « chantiers en cours à l'été 2022 »



### LEGENDE

- ▲ Axe principal - *Grote verplaatsingsas*
- Sens de circulation actuel - *Bestaande rijrichting*
- Changement de sens de circulation - *Veranderde rijrichting*
- Filtre (caméra ou mobilier) - *Filter (camera of meubilair)*
- Filtre avec borne - *Filter met verkeerspaal*
- Parking public - *Publieke parkeergarage*
- Zone piétonne actuelle - *Bestaande voetgangerszone*
- Nouvelles zones piétonnes - *Nieuwe voetgangerszone*
- Places et escaliers - *Pleinen en trappen*
- Espaces verts - *Groene ruimte*
- Obstacles fixes - *Vast obstakel*
- Projet de réaménagement et piétonnisation à lancer - *Herinrichtingsproject en nieuwe voetgangerszone zone op te starten*

- Adolphe Max
- Stalingrad
- Gare Centrale Place Royale + impact Rue de Namur
- Abords Brucity ;
- Tunnel Trône (rénovation intégrale mi-mai)

=> Callcenter sera mis en place

# Circulatieschema

## Uitvoering: 16/8/2022

Rekening houdend met:

'werken in uitvoering - zomer 2022'

- Adolphe Maxlaan
  - Stalingradlaan
  - Centraal Station + Koningsplein + impact Naamsestraat
  - Omgeving Brucity
  - Troontunnel (volledige renovatie half-mei)
- => Callcenter zal ingevoerd worden

### LEGENDE

- ▲ Axe principal - Grote verplaatsingsas
- Sens de circulation actuel - Bestaande rijrichting
- Changement de sens de circulation - Veranderde rijrichting
- Filtre (caméra ou mobilier) - Filter (camera of meubilair)
- Filtre avec borne - Filter met verkeerspaal
- Parking public - Publieke parkeergarage
- Zone piétonne actuelle - Bestaande voetgangerszone
- Nouvelles zones piétonnes - Nieuwe voetgangerszone
- Places et escaliers - Pleinen en trappen
- Espaces verts - Groene ruimte
- Obstacles fixes - Vast obstakel
- Projet de réaménagement et piétonnisation à lancer  
Herinrichtingsproject en nieuwe voetgangerszone zone op te starten

# A plus long terme / Op langere termijn

- Volledige heraanleg Sainctelette/aménagement complet de Sainctelette.
- Heraanleg Kaaien (Masterplan Marguerite Duras)/réaménagement des quais (Masterplan Marguerite Duras)





# Une évaluation participative

## Een participatieve evaluatie

Evaluation technique sur base des objectifs Good Move :

- Qualité de l'air, espaces publics agréables
- Trafic de transit
- Sécurité routière

Après 1 an : retour vers les quartiers / parties prenantes

Technische evaluatie op basis van Good Move doestellingen:

- Gezonde lucht, aangename openbare ruimtes
- Doorgaand verkeer
- Verkeersveiligheid

Na 1 jaar: terugkeer naar de buurten/belanghebbenden



# Telraam

## Un Telraam c'est quoi ?

Un capteur intelligent équipé d'une camera placée derrière la fenêtre au premier ou au deuxième étage qui peut compter **en permanence** (à la lumière du jour) 4 modes de transport :

- Piétons
- Cyclistes
- Autos
- Camions + bus

## Wat is een Telraam?

Een slimme sensor achter het raam op de 1ste of 2de verdieping met een camera die **permanent** (bij daglicht) 4 transportmodi kan tellen:

- Voetgangers
- Fietsers
- Auto's
- Vrachtwagens + bussen



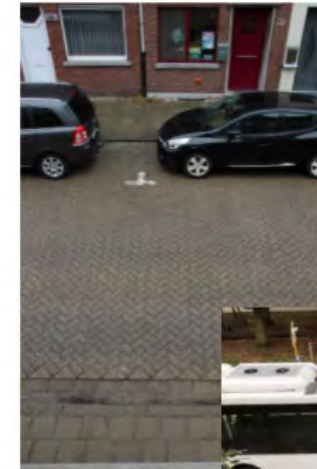
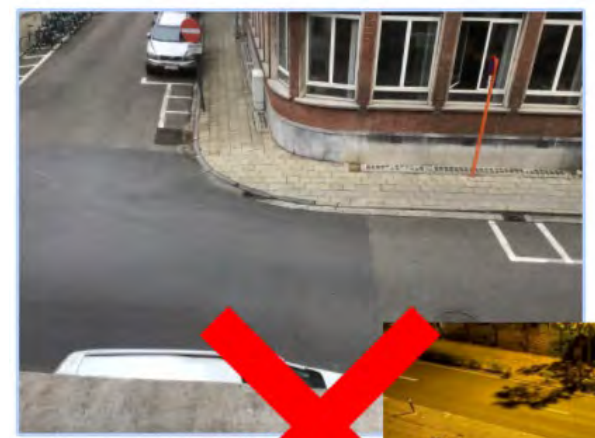
# Telraam

## Où l'accrocher ?

- Au 1er ou au 2ème étage
- Vue ouverte sur la rue
- Pas d'obstacles (lumières, arbres, etc.)
- Pas de volets
- Pas de pare-soleil
- Perpendiculaire (pas de fenêtres inclinées)
- Pas d'intersection (T)

## Waar ophangen?

- Op de 1ste of 2de verdieping
- Vrij zichtveld naar straat
- Geen obstakels (verlichting, bomen, etc.)
- Geen rolluiken
- Geen zonneschermen
- Loodrecht gericht (geen schuin raam)
- Geen (T)-kruispunt



# Comment participer ? / Hoe deelnemen?

Stap 1. [Telraam.net](https://telraam.net)



The screenshot shows the top navigation bar of the Telraam website. The logo 'TELRAAM' is on the left. The navigation menu includes 'Carte', 'Qu'est-ce que Telraam', 'Compter soi-même' (highlighted with a red box and a yellow arrow), 'Professionnels', 'Telraam Talks', 'FAQ & Support', 'Jobs', 'Blog', 'Se connecter', and a 'S'enregistrer' button. Language options 'FR', 'NL', 'EN', and 'SL' are on the right. Below the navigation bar, the main heading reads 'Vous voulez avoir un Telraam ?'.

Stap 2.

## Où les réseaux Telraam sont-ils lancés?

Vous pouvez également vous connecter à un réseau Telraam proche. Vous trouverez ci-dessous les différents réseaux en démarrage. Un réseau Telraam est généralement commandé par un gouvernement (local). Au sein d'un réseau de dispositifs Telraam dans une certaine zone, des conseils locaux et des ateliers pour les compteurs sont généralement déployés. En outre, toutes les données de comptage au sein d'un réseau sont collectées et analysées de manière centralisée.

Stap 3.



The screenshot displays a grid of four network cards. The first card, 'Brussel Vijfhoek - Bruxelles Pentagone', is highlighted with a red rounded rectangle and a yellow arrow. It includes the text 'Evaluatie mobiliteitschema - Révision du schéma de mobilité' and buttons for 'Participez' and 'Savoir plus'. The other three cards are 'Genk-Midden', 'Genk-Zuid', and 'Ameland', each with similar descriptions and buttons.

Network Name	Location	Start Date	Description	Action
Brussel Vijfhoek - Bruxelles Pentagone	België / Belgique	Feb 2022	Evaluatie mobiliteitschema - Révision du schéma de mobilité	Participez / Savoir plus
Genk-Midden	België / Belgique	Feb 2022	Telnetwerk naar aanleiding van het verkeersplan Genk-Midden	Participez / Savoir plus
Genk-Zuid	België / Belgique	Feb 2022	Telnetwerk naar aanleiding van het verkeersplan Genk-Zuid	Participez / Savoir plus
Ameland	Netherlands	Feb 2022	Verkeerstellingen op het eiland Ameland	Participez / Savoir plus

# Plus d'infos

[www.bruxelles.be/goodmove](http://www.bruxelles.be/goodmove)

Outils 'impact-anyways' bientôt en ligne

Contact : [urb.mobilite@brucity.be](mailto:urb.mobilite@brucity.be)

Callcenter

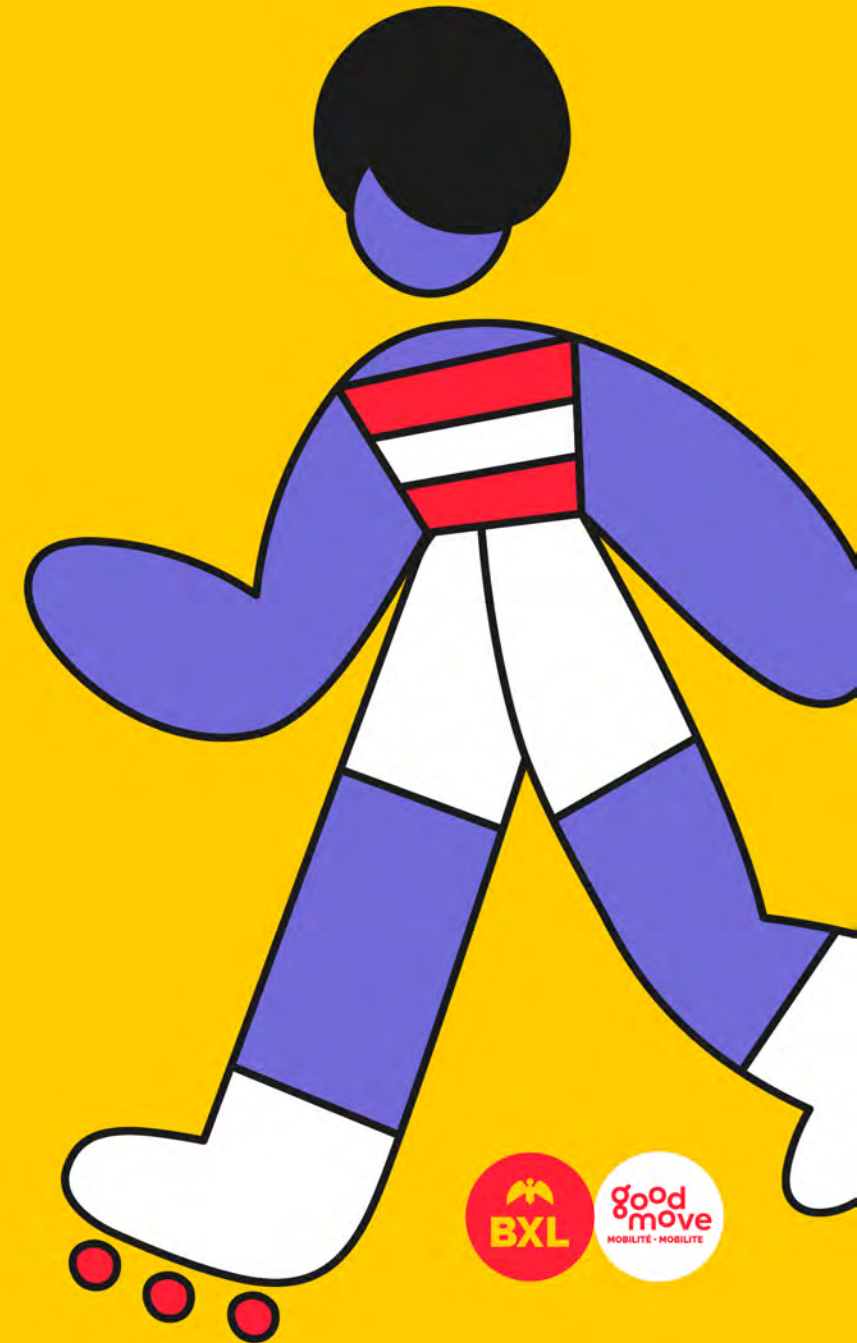
# Meer info

[www.brussel.be/goodmove](http://www.brussel.be/goodmove)

Toepassing 'impact-anyways' binnenkort online

Contact : [urb.mobilite@brucity.be](mailto:urb.mobilite@brucity.be)

Callcenter





**Merci**  
**Bedankt**

