



Pentagone / Vijfhoek
Good Move



Réunion de Quartier

20h-22h

- Rappel - Good Move Pentagone
- Le diagnostic
- Le plan d'action et la mise en œuvre
 - Discussion en sous-groupe
- L'évaluation



Wijkvergadering 20u-22u

- Herhaling - Good Move Vijfhoek
- De diagnose
- Het actieplan en de invoering
 - Discussie in subgroepen
- De evaluatie



ZOOM

FR/NL_PRENOM/VOORNAAM



Quelques consignes de bon fonctionnement

Enkele tips voor een goede samenwerking

- Parler en "je" - exprimer son avis personnel
- Régulation de la parole et concision pour permettre à tous de s'exprimer
- Respect - pouvoir écouter des points de vue différents
- Geef je persoonlijke mening, praat in de "ik" vorm
- Hou het kort en beknopt zodat ook anderen aan het woord kunnen komen
- Respect - Sta open voor verschillende standpunten



Les Objectifs

Doelstellingen



Les Objectifs de Good Move

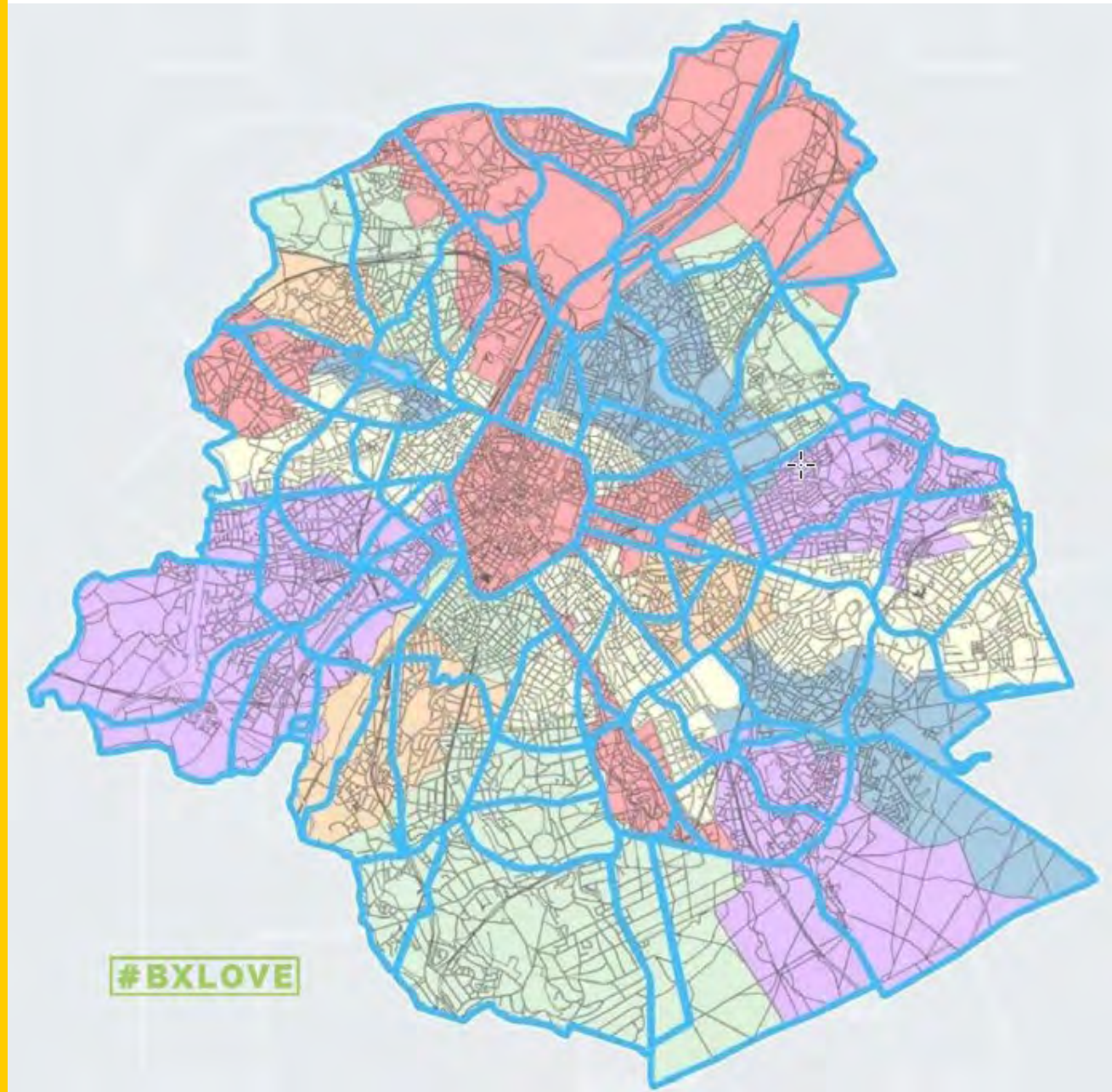
1. Qualité de l'air
2. Réduire nuisances sonores
3. Réallocation de certains espaces publics aux fonctions de séjour, récréation...

Par le biais de:

- **Mailles** = 63 quartiers en RBC
- **Apaiser** = réduire le trafic de transit pour améliorer le cadre de vie

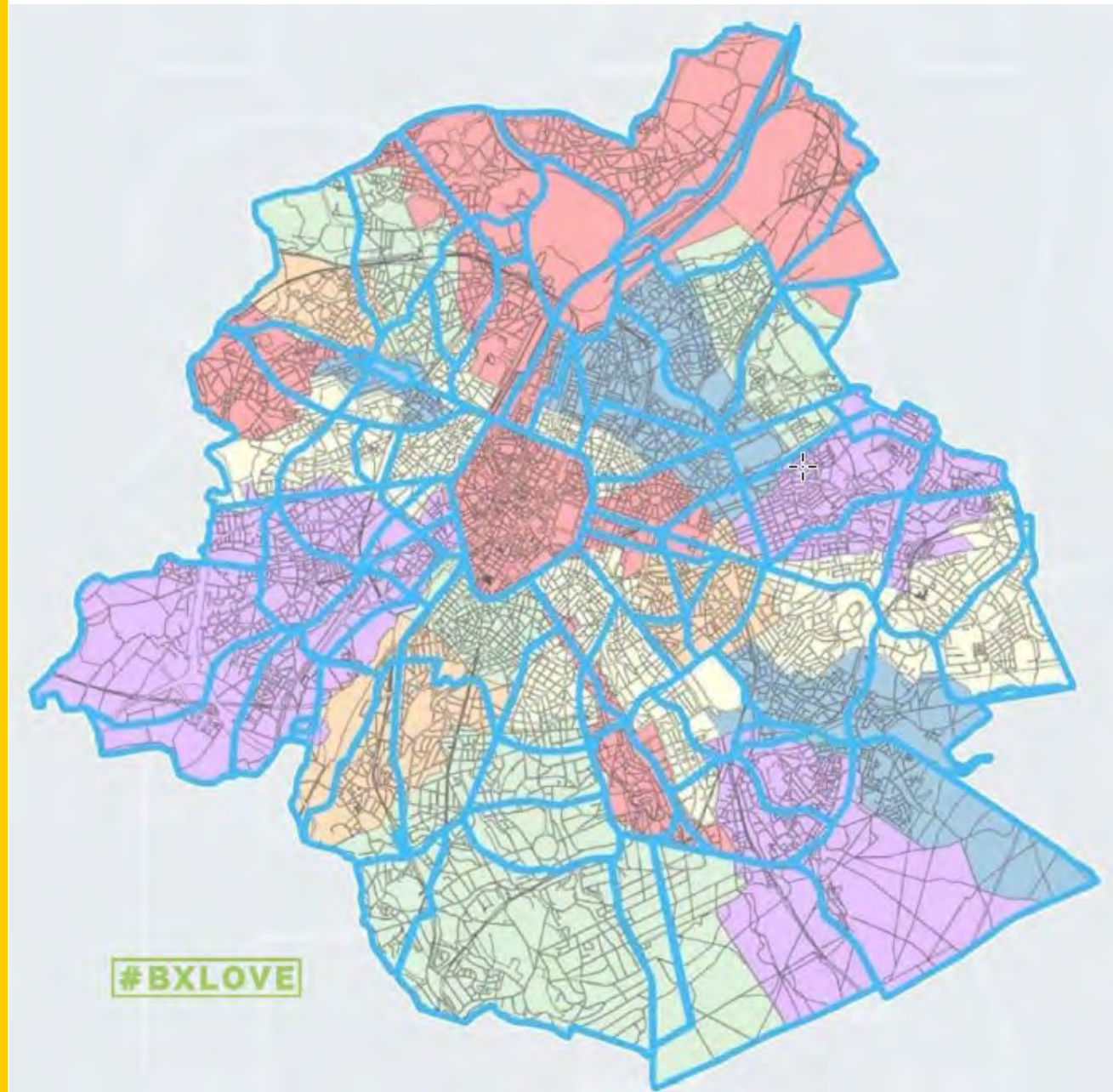
→ Amélioration du confort des réseaux piétons, vélos

→ Augmentation de la desserte des transports en commun



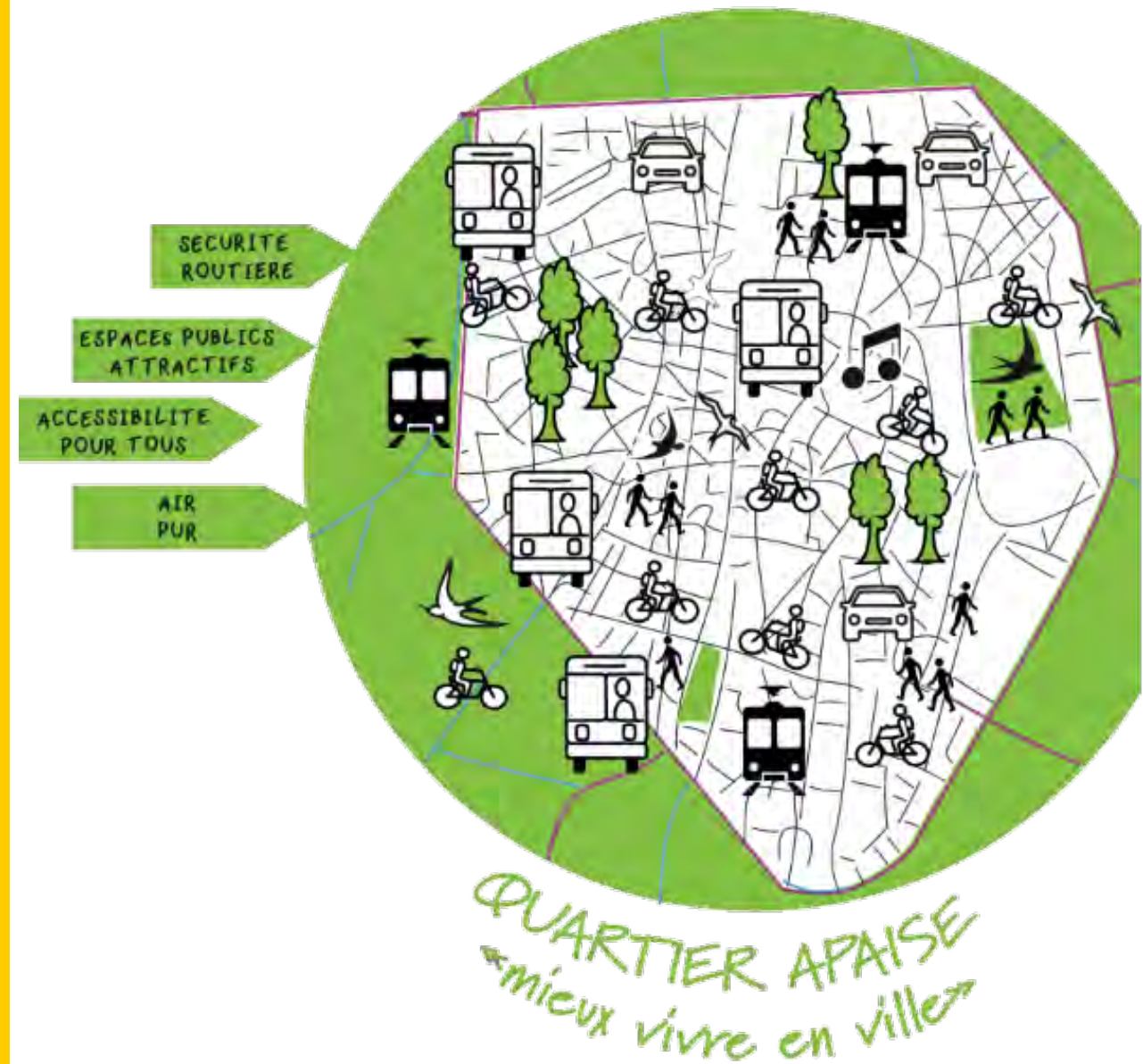
Doelstellingen van Good Move

1. Luchtkwaliteit verbeteren
 2. Geluidshinder verminderen
 3. Omzetten van vrijgekomen publieke ruimte naar verblijfsruimte, recreatieruimte
- **Mazen** = 63 wijken in BHG
 - **Autoluw** = het doorgaand verkeer ontmoedigen om de leefbaarheid te verhogen
 - Comfortabelere voetgangers- en fietsassen
 - Vlotter en meer openbaar vervoer



Les Objectifs de Good Move Pentagone

- **Quartiers apaisés** où il fait « Mieux vivre en ville » : Attractif - Accessible - Air pur - Rues sûres
- **Evolution** naturelle après le piétonnier + tendance **internationale** (Paris, Marseille, Copenhague et Barcelone) + **locale** (Schaarbeek, Anderlecht).
- Plus de **déplacements actifs** (la marche, le vélo) et de transports en commun
- Un trafic automobile de **destination**:
 - Via la Petite Ceinture
 - Vers les quartiers, commerces et parkings publics



Doelstellingen van Good Move Vijfhoek

- **Autoluwe wijken** waar het goed leven is: Aantrekkelijk – Toegankelijk – Schone lucht – Veilige straten
- Natuurlijke **evolutie** na de voetgangerszone + **internationale** tendens (Parijs, Marseille, Kopenhagen en Barcelona) + **lokaal** (Schaarbeek, Anderlecht)
- Meer **actieve verplaatsingen** (wandelen en fietsen) en meer openbaar vervoer
- **Bestemmingsverkeer** voor auto's:
 - Via de kleine ring
 - Naar de wijken, handelszaken en openbare parkings



Wanneer en hoe kunnen wij bijdragen?

Ook ik wil meedoen om het project nog beter te maken

GOOD MOVE VIJFHOEK

VERKEERSVEILIGHEID

KWALITATIEVE OPENBARE RUIMTE

BEREIKBAAR VOOR IEDEREEN

GEZONDE LUCHT



BRUISENDE WIJKEN, met gezonde lucht en veilige straten

IK CONSTATEER

HOE

Online formulier

Straatinterviews

Wijkvergaderingen

Bilateraal overleg

WAT

Etc.

Plaatsgebrek

Onveilig verkeer

Transitverkeer



IK DROOM

Vandaag



Morgen



IK EVALUEER

Hier stel ik criteria voor om de impact te evalueren

BEPALEN VAN CRITERIA

VERZAMELEN VAN GEGEVENS

EIND-EVALUATIE

DIAGNOSE

OPMAAK VAN MAATREGELLEN

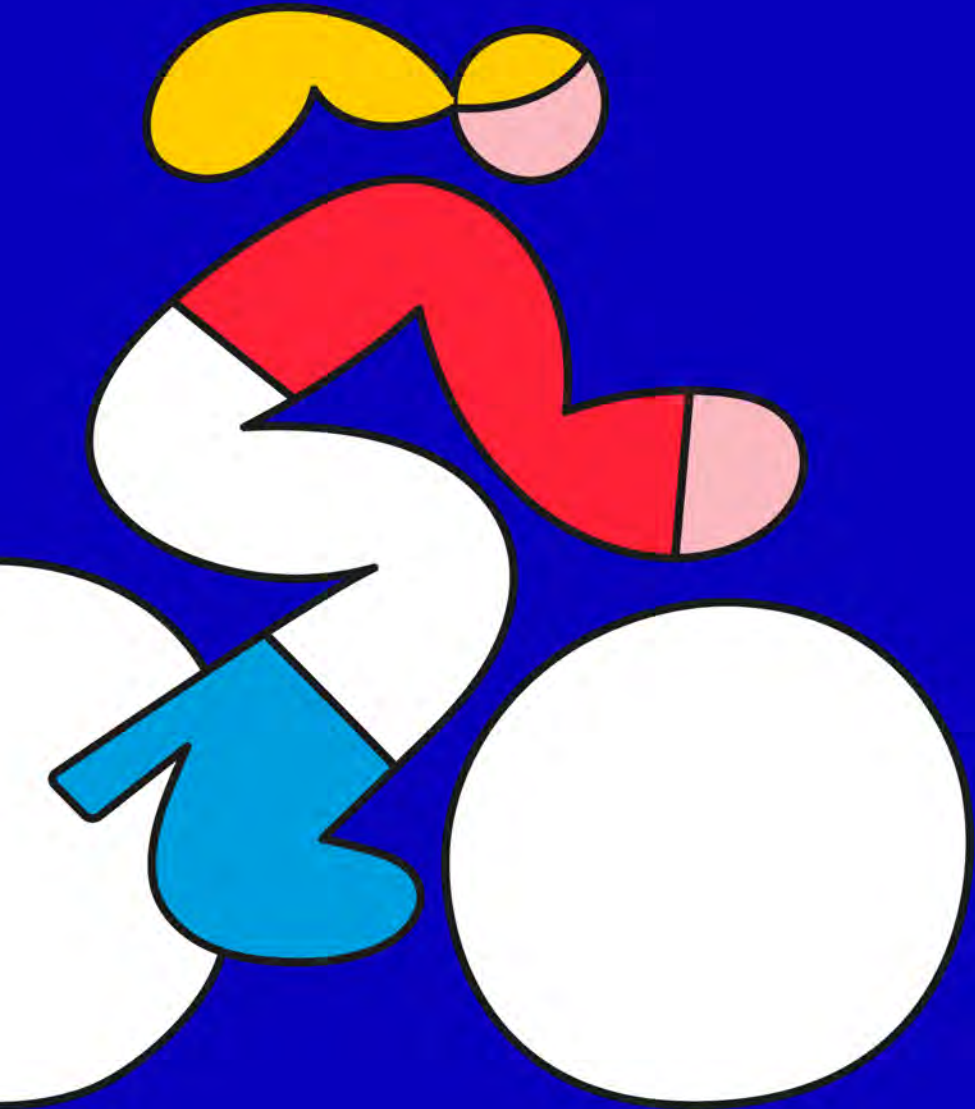
IMPLEMENTATIE

OPVOLGING EN EVALUATIE

Stad + Gewest + Politie (Brussel Mobiliteit, MIVB...)

- Communicatie
- Sensibilisering





Le diagnostic De diagnose



Des zones résidentielles, avec une forte densité de population
54249 habitants (2020).



Des services médicaux et de soins
13 établissements médicaux (hôpitaux, maisons médicales, postes de garde), **13** établissements pour seniors.



Des établissements scolaires
25 crèches, **106** écoles, **14** académies.



Des entreprises et administrations
649 entreprises de + de 100 travailleurs.



Des équipements sportifs et culturels
7 centres sportifs et piscines, **95** établissements culturels (musées, cinémas, centres culturels, bibliothèques).



Des zones commerciales, touristiques et de loisirs
1165 établissements Horeca, **3438** commerces.



Des événements
environ **900** par an.



Woonwijken, met een hoge bevolkingsdichtheid
54249 inwoners (2020).



Medische en zorgvoorzieningen
13 medische instellingen (ziekenhuizen, verzorgingshuizen, wachtposten), **13** seniorenvoorzieningen.



Onderwijsinstellingen
25 crèches, **106** scholen, **14** academies.



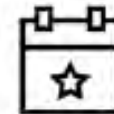
Bedrijven en administraties
649 bedrijven met meer dan 100 werknemers.



Sport- en culturele voorzieningen
7 sportcentra en zwembaden, **95** culturele instellingen (musea, bioscopen, culturele centra, bibliotheken).



Commerciële, toeristische en vrijetijd zones
1165 horecagelegenheden, **3438** winkels.



Evenementen
ongeveer **900** per jaar.

Trajet participatif

- **573 contributions** publiées + réunions publiques par quartier en septembre/octobre 2020
- **Contributions et rencontres avec secteurs:** SIAMU, Commission modes actifs, Bruxelles Mobilité, STIB, De Lijn,....
- Comment a-t-on informé les gens ?
 - Toutes-boîtes (réunions de quartiers)
 - Brusseleir
 - Affiches dans le Pentagone
 - Iconic + cityplay
 - Mailings ciblés (associations, comités de quartier...)
 - Réseaux sociaux de la Ville
 - Bannière sur le site, spot radio, spot tv
- Diagnostic en ligne:
https://www.bruxelles.be/sites/default/files/bxl/GoodMove_Diagnostic_Mobilite_Pentagone_Fr.pdf



Participatie traject

- **573 bijdragen** gepubliceerd + publieke vergaderingen per wijk in september/oktober 2020
- **Bijdragen en ontmoetingen met sectoren:** hulpdiensten, Commissie actieve modi, Brussel-Mobiliteit, MIVB, De Lijn,
- Hoe werden de betrokkenen geïnformeerd?
 - Flyer (aankondigingen wijkvergaderingen)
 - Brusseleir
 - Affiches in de Vijfhoek
 - Iconic + cityplay
 - Doelgerichte mailings (verenigingen, wijkcomités ...)
 - Sociale media van de Stad
 - Banner op de website, radiospot, tv-spot
- Diagnose online :
https://www.brussel.be/sites/default/files/bxl/GoodMove_Diagnostic_Mobilite_Pentagone_NL_final.pdf



Le plan d'action

Het actieplan

Le schéma de circulation

Les mesures d'accompagnement

Het circulatieschema

De begeleidende maatregelen



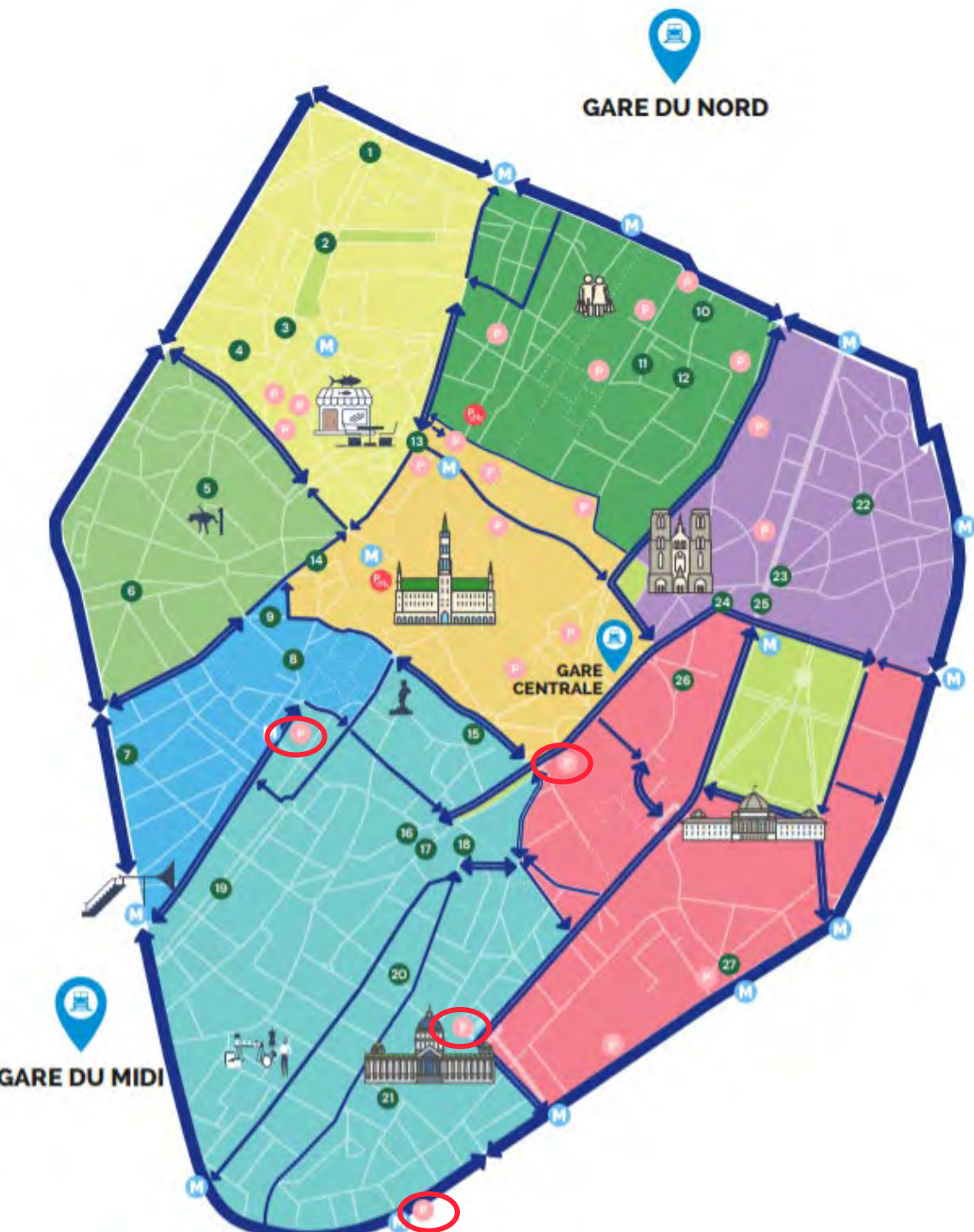


Schéma de circulation

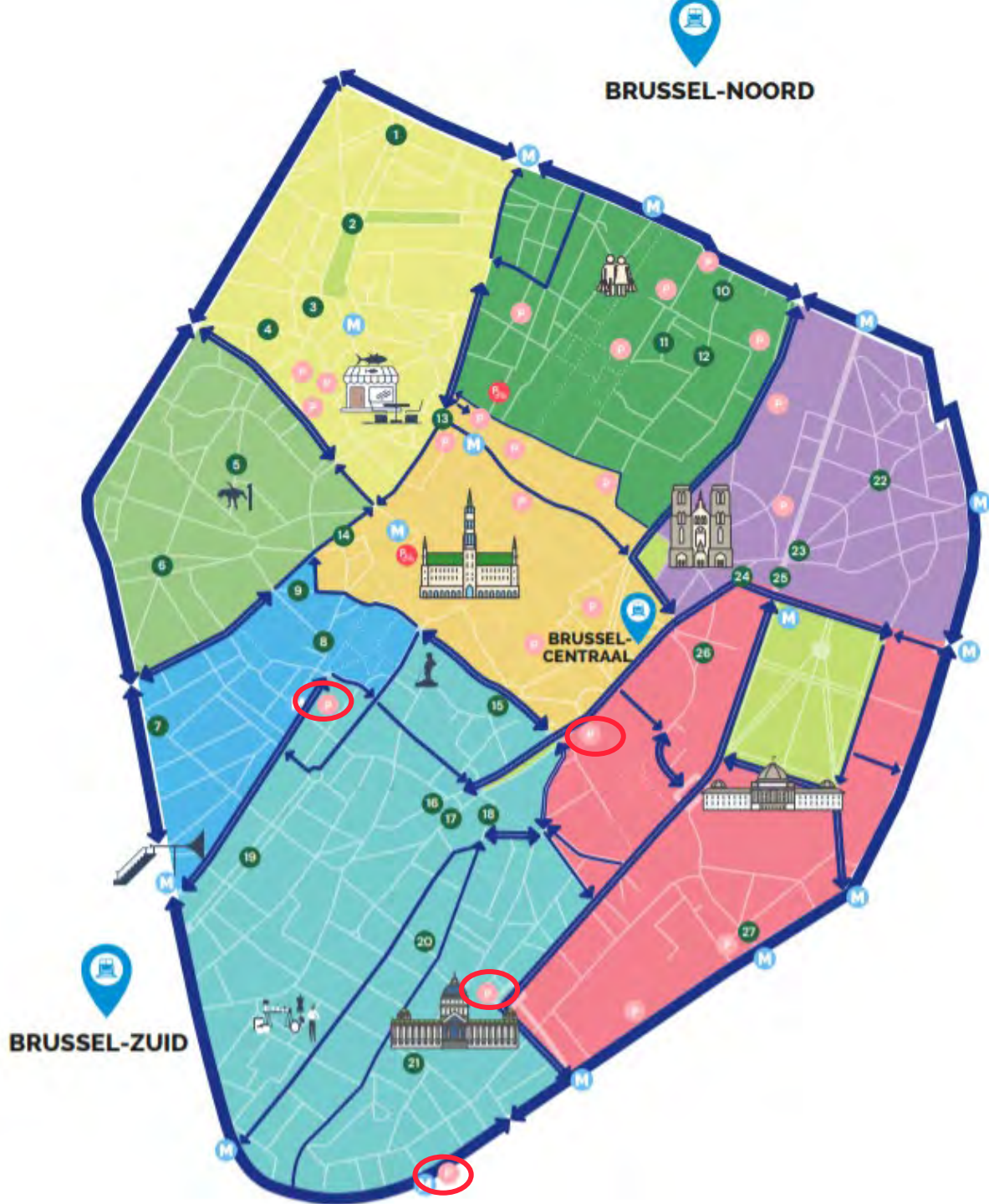
Principe d'accessibilité automobile

« Quartiers apaisés »

- facilement accessibles pour **tout mode de transport**
- interconnectés par des réseaux qualitatifs
 - pour piétons
 - pour cyclistes
 - pour les transports en commun, les taxis...
 - pour la police, le siamu, les livraisons...
 - principalement via la petite ceinture pour les automobiles
- où de l'espace est créé pour l'entrepreneariat, les loisirs, la verdurisation...

« Axes principaux »

- qui garantissent / améliorent l'accessibilité multimodale des quartiers
- qui découragent le trafic de transit
- qui encouragent le stationnement hors voirie



Circulatieschema

Principe van auto-toegankelijkheid

« Autoluwe wijken »

- Gemakkelijk bereikbaar, **ongeacht het vervoersmiddel**
- Onderling verbonden door kwalitatieve netwerken
 - Voor voetgangers
 - Voor fietsers
 - Voor openbaar vervoer, taxi's ...
 - Voor politie, de hulpdiensten, leveringen ...
 - Voornamelijk via de kleine ring voor automobilisten
- Waar ruimte wordt gecreëerd voor ondernemerschap, vrije tijd, vergroening...

« Hoofdassen »

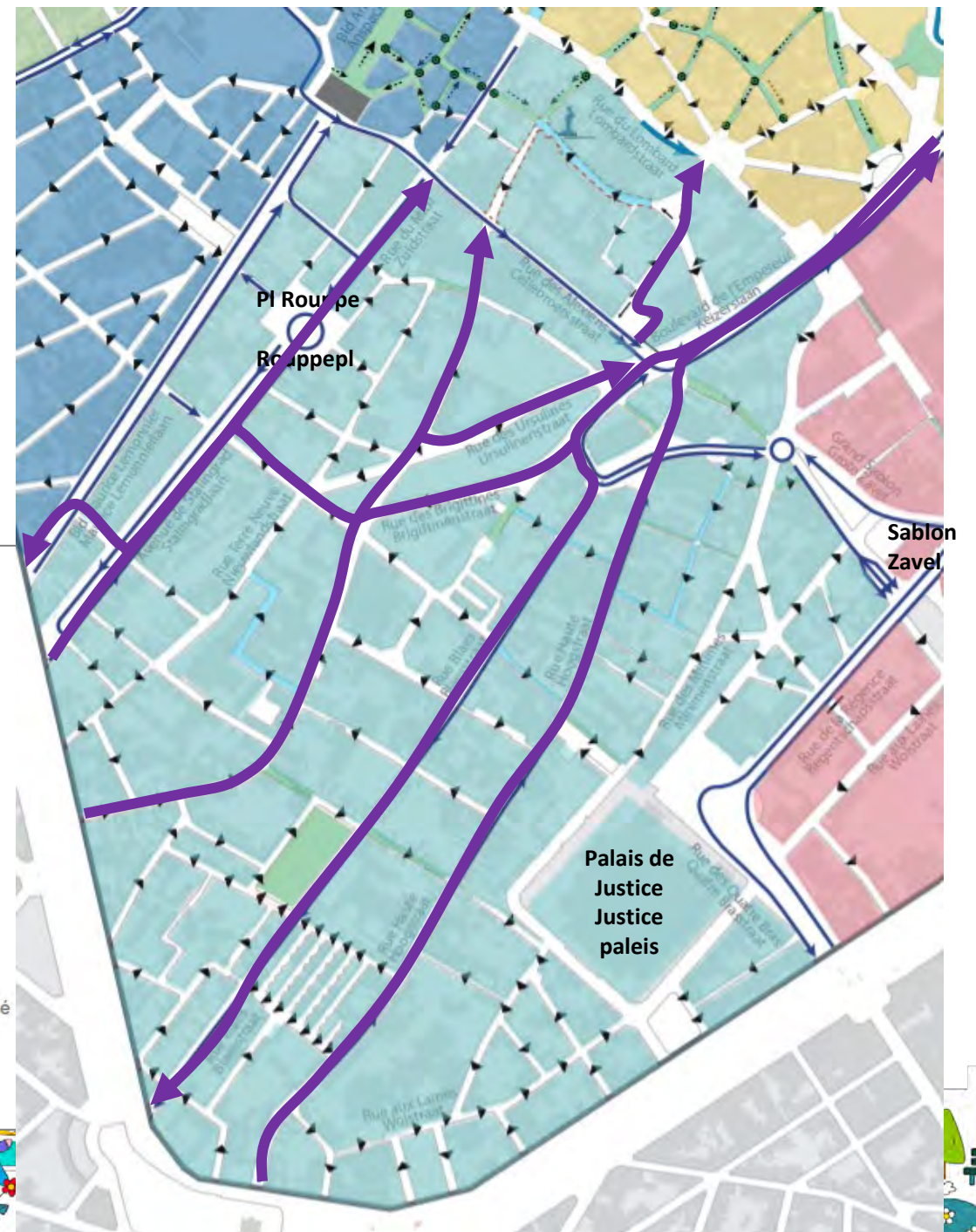
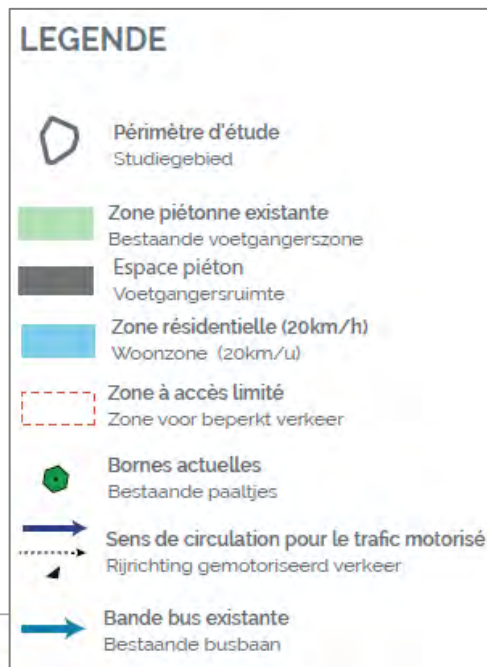
- Verzekeren / verbeteren de multimodale toegankelijkheid van de wijken.
- Ontmoedigen doorgaand verkeer
- Moedigen parkeren buiten de openbare weg aan

Situation Actuelle

Huidige Situatie

Axes de transit / Transit-assen:

- Tanneurs (Huidevetter)
- Empereur - Blaes/Nieuwland
- Empereur - Ursulines
- Stalingrad - Empereur
- Haute - Gare Centrale
- Dinant - Vieille Halle aux Blés



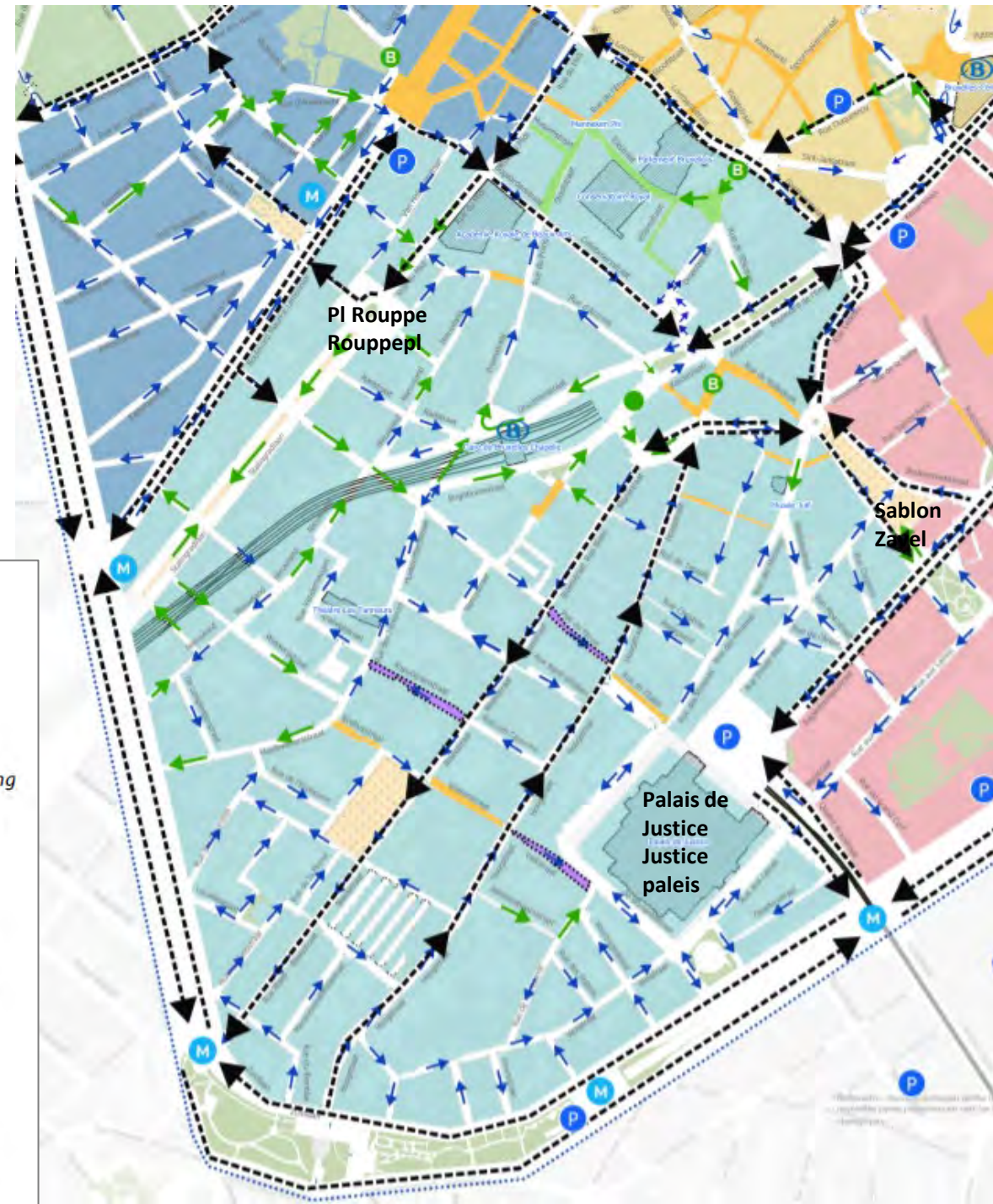
Mesures clés

Futur schéma

- Filtre **Chapelle** (caméra ANPR) : supprimer transit nord-sud, fluidifier TeC, revaloriser l'espace public
- Filtre **Haute** (borne) : supprimer le transit sud/nord, fluidifier les TEC, valoriser l'espace public (zone piétonne)
- Filtre **Vieille Halle aux Blés** : extension de la zone piétonne existante, supprimer le transit et valorisation de l'espace public

LEGENDE

- Sens de circulation actuel - *Bestaande rijrichting*
- Changement de sens de circulation - *Veranderde rijrichting*
- Filtre (caméra ou mobilier) - *Filter (camera of meubilair)*
- Filtre avec borne - *Filter met verkeerspaal*
- Parking public - *Publieke parkeergarage*
- Zone piétonne actuelle - *Bestaande voetgangerszone*
- Nouvelles zones piétonnes - *Nieuwe voetgangerszone*
- Places et escaliers - *Pleinen en trappen*
- Espaces verts - *Groene ruimte*
- Obstacles fixes - *Vast obstakel*
- Projet de réaménagement et piétonnisation à lancer - *Herinrichtingsproject en nieuwe voetgangerszone zone op te starten*



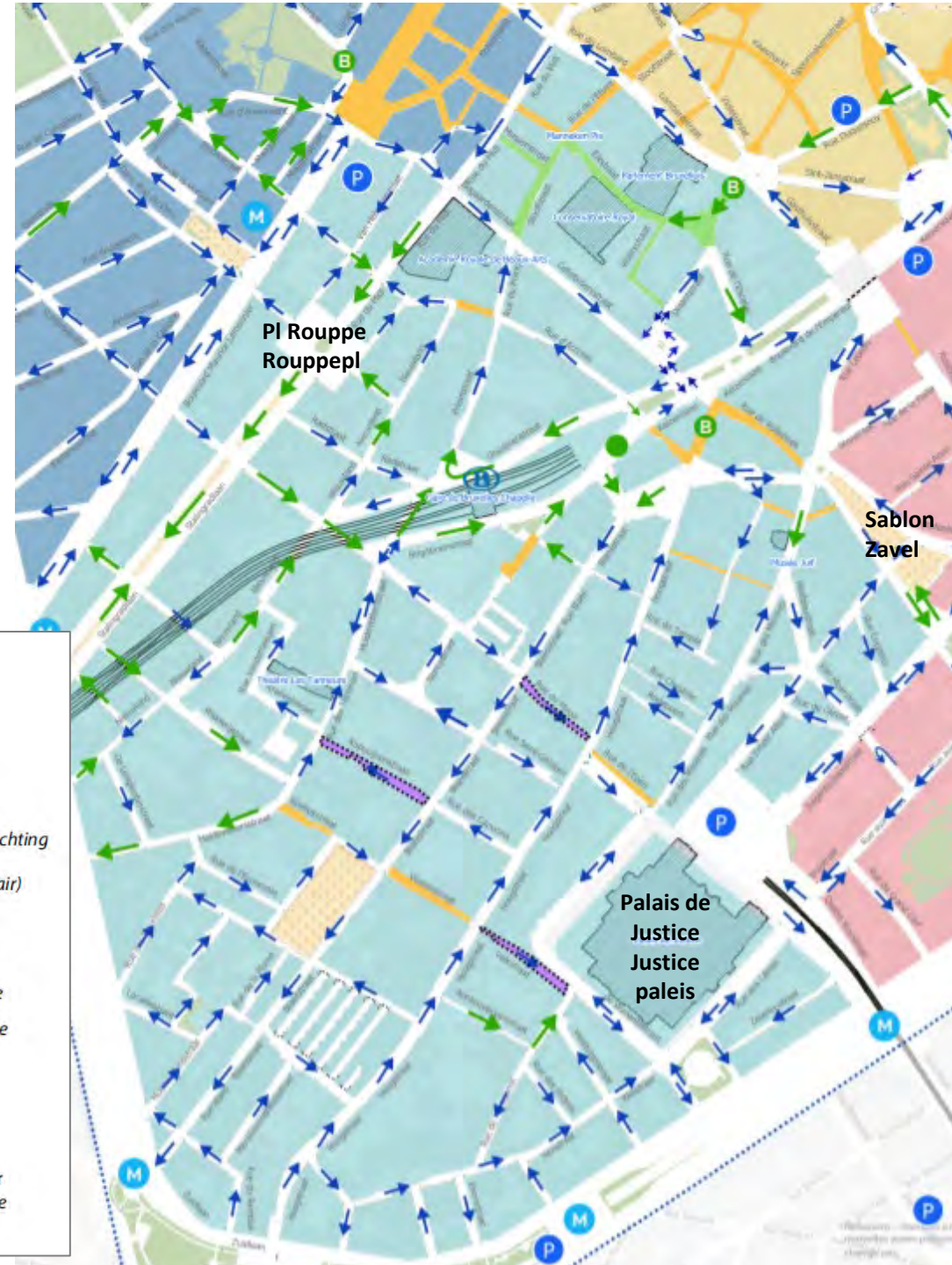
Voornaamste maatregelen

Toekomstige schema

- Filter **Kapellenkerk** (ANPR-camera): verwijderen transitverkeer noord-zuid, verbetering doorstroming OV, opwaarderen openbare ruimte
- Filter **Haute** (borne) : supprimer le transit sud/nord, fluidifier les TEC, valoriser l'espace public (zone piétonne)
- Filtre **Vieille Halle aux Blés** : extension de la zone piétonne existante, supprimer le transit et valorisation de l'espace public

LEGENDE

- Sens de circulation actuel - *Bestaande rijrichting*
- Changement de sens de circulation - *Veranderde rijrichting*
- Filtre (caméra ou mobilier) - *Filter (camera of meubilair)*
- B Filtre avec borne - *Filter met verkeerspaal*
- P Parking public - *Publieke parkeergarage*
- Zone piétonne actuelle - *Bestaande voetgangerszone*
- Nouvelles zones piétonnes - *Nieuwe voetgangerszone*
- Places et escaliers - *Pleinen en trappen*
- Espaces verts - *Groene ruimte*
- Obstacles fixes - *Vast obstakel*
- Projet de réaménagement et piétonnisation à lancer - *Herinrichtingsproject en nieuwe voetgangerszone zone op te starten*



Filtres : 2 types

Bornes :

Vieille Halle aux Blés :

- Liée à l'extension de la zone piétonne de l'hypercentre entre Lombard et Alexiens
- Placement de bacs à plantes de l'autre côté de la place pour coupure du transit depuis la place de Dinant vers Lombard et valoriser l'espace public
- Mêmes conditions d'accès que pour les autres zones piétonnes (livraisons de 4-11h, accès garages, médecins, travaux, déménagement,...)



Rue Haute :

- Zone piétonne avec passage de bus.
- Transit coupé sauf pour bus et services de secours
- Système fonctionnant sur base de la reconnaissance de plaques
- Mêmes conditions d'accès que pour les autres zones piétonnes (livraisons de 4-11h, accès garages, médecins, travaux, déménagement,....;)



Caméra ANPR :

Chapelle :

- Permettra de relier les 2 rives pour les modes doux entre le skate park et la place de la Chapelle avec un réaménagement
- Couper le trafic de transit depuis Empereur/Alexiens vers Blaes/place de la Chapelle sauf pour les bus et les services de secours



Mesures Clés

Futur schéma

- **Rationalisation** des sens de circulation : diminution du trafic de transit dans le quartier, par ex : Tanneurs, Terre Neuve, Minimes, rue Rouppe et abords pl Rouppe, Chapelle, Van der Weyden , Ursulines, Brigittines,.....
- **Obligation de tourne à droite Ursulines vers Poinçon** pour couper le transit nord-sud
- Double sens sud place du **Sablon** (ZACA)
- **Rue du Midi, av Stalingrad et abords**, en lien avec le réaménagement : coupure du transit et suppression des flux d'entrées importants, aménagement cyclable, simplification des carrefours,.... (Voir infra)
- Prise en compte **CdQ Marolles**
(voir infra)

Aussi :

- Réduction de vitesse grâce aux filtres et sens adaptés,
- Espaces libérés pour aménagements cyclables,
- Amélioration des traversées et chemins pour piétons.

LEGENDE

- ➡ Sens de circulation actuel - *Bestaande rijrichting*
- ➡ Changement de sens de circulation - *Veranderde rijrichting*
- Filtre (caméra ou mobilier) - *Filter (camera of meubilair)*
- ⓑ Filtre avec borne - *Filter met verkeerspaal*
- Ⓟ Parking public - *Publieke parkeergarage*
- Zone piétonne actuelle - *Bestaande voetgangerszone*
- Nouvelles zones piétonnes - *Nieuwe voetgangerszone*
- Places et escaliers - *Pleinen en trappen*
- Espaces verts - *Groene ruimte*
- Obstacles fixes - *Vast obstakel*
- Projet de réaménagement et piétonnisation à lancer
Herinrichtingsproject en nieuwe voetgangerszone op te starten



Voornaamste maatregelen

Toekomstig schema

- **Optimaliseren van de rijrichtingen:** minder transitverkeer in de wijk, bijvoorbeeld: Huidevetters, Nieuwland, Miniemen, Rouppestraat en omgeving Rouppeplein, Kapelle, Van der Weyden, Ursulinen, Brigittine, ...
- **Verplichte afslag naar rechts vanaf Ursulinen naar Priemstraat** om noord-zuid transit te weren.
- Dubbele richting ten zuiden van de **Zavel (ZACA)**
- **Zuidstraat, Stalingradlaan en omgeving**, in lijn met de heraanleg: knippen transitverkeer en weren van inkomende verkeersstromen, fietsinfrastructuur, vereenvoudiging van de kruispunten, ... (zie infra)
- Rekening houdende met **wijkcontract Marollen** (zie infra)

Ook:

- Verminderen snelheid dankzij filters en aangepaste rijrichtingen
- Plaats vrijgemaakt voor fietsinfrastructuur
- Verbeterde wandelroutes en oversteekplaatsen voor voetgangers.



LEGENDE

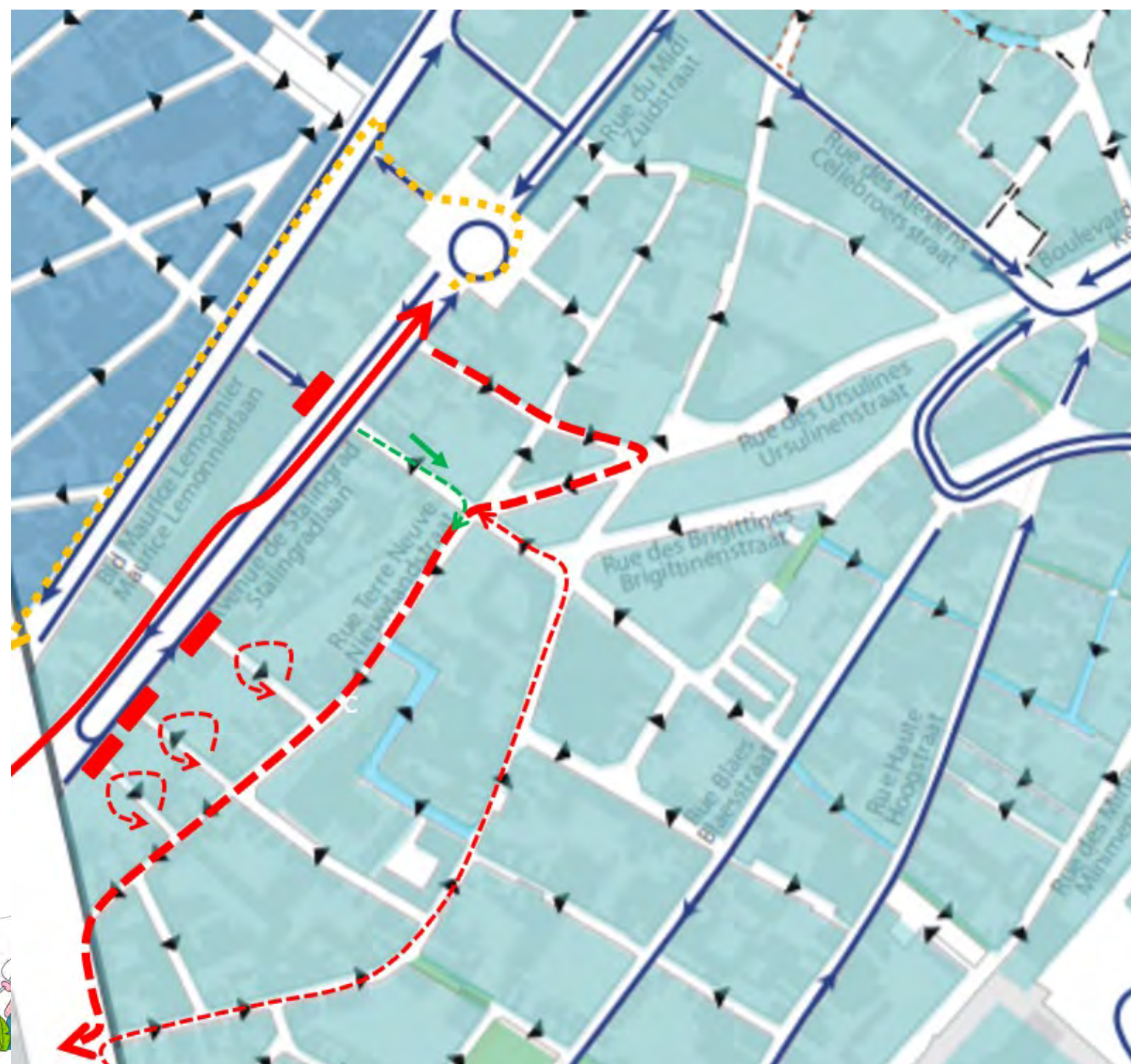
- ➔ Sens de circulation actuel - *Bestaande rijrichting*
- ➔ Changement de sens de circulation - *Veranderde rijrichting*
- Filtre (caméra ou mobilier) - *Filter (camera of meubilair)*
- Filtre avec borne - *Filter met verkeerspaal*
- Parking public - *Publieke parkeergarage*
- Zone piétonne actuelle - *Bestaande voetgangerszone*
- Nouvelles zones piétonnes - *Nieuwe voetgangerszone*
- Places et escaliers - *Pleinen en trappen*
- Espaces verts - *Groene ruimte*
- Obstacles fixes - *Vast obstakel*
- Projet de réaménagement et piétonnisation à lancer - *Herinrichtingsproject en nieuwe voetgangerszone zone on te starten*



Situation Chantier Stalingrad à partir du 18/03

Situation de chantier pendant +/- 1,5 an

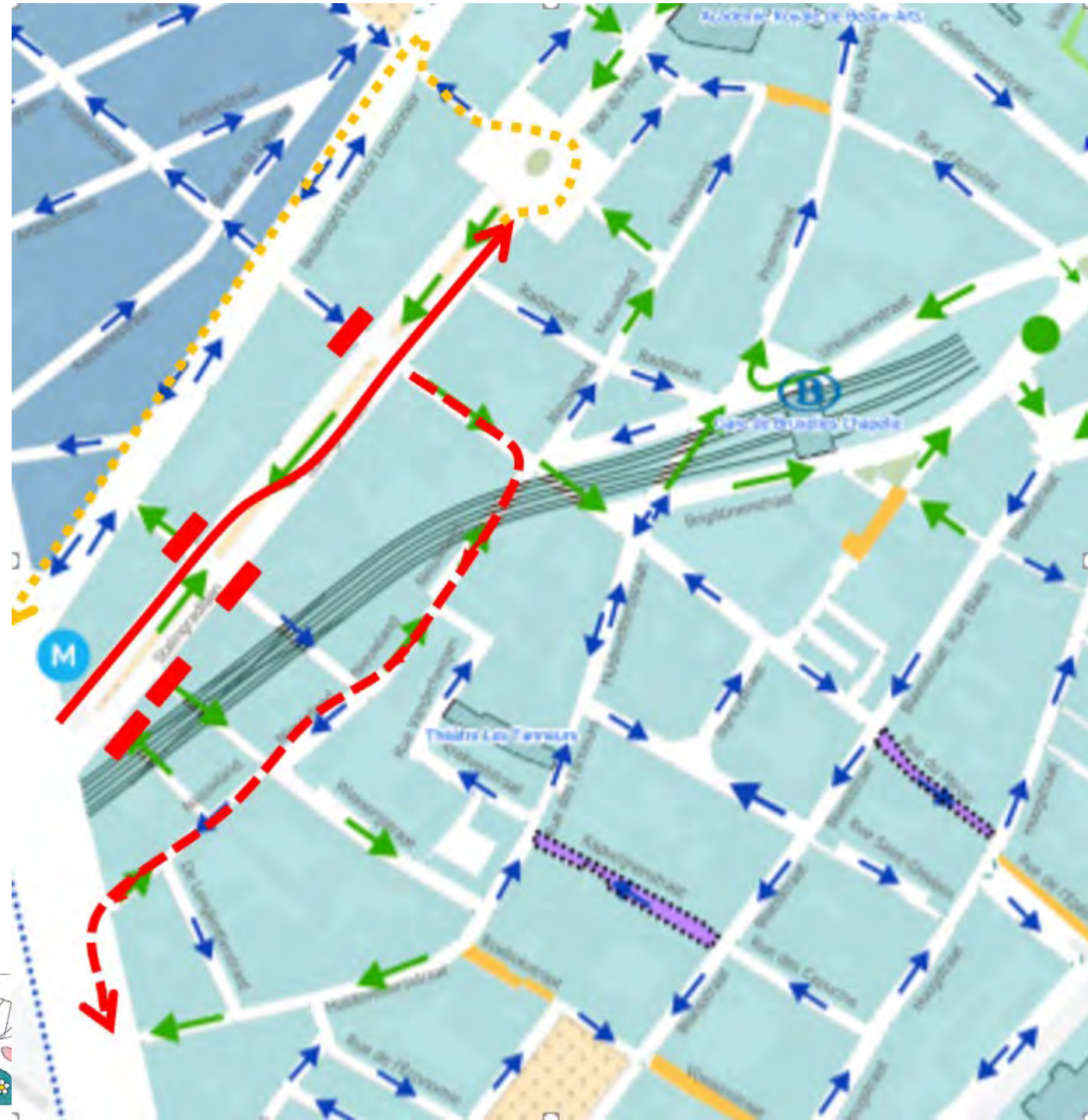
Situatie van de werf voor de komende
1,5 jaar



Situation Chantier Stalingrad à partir du 16/08

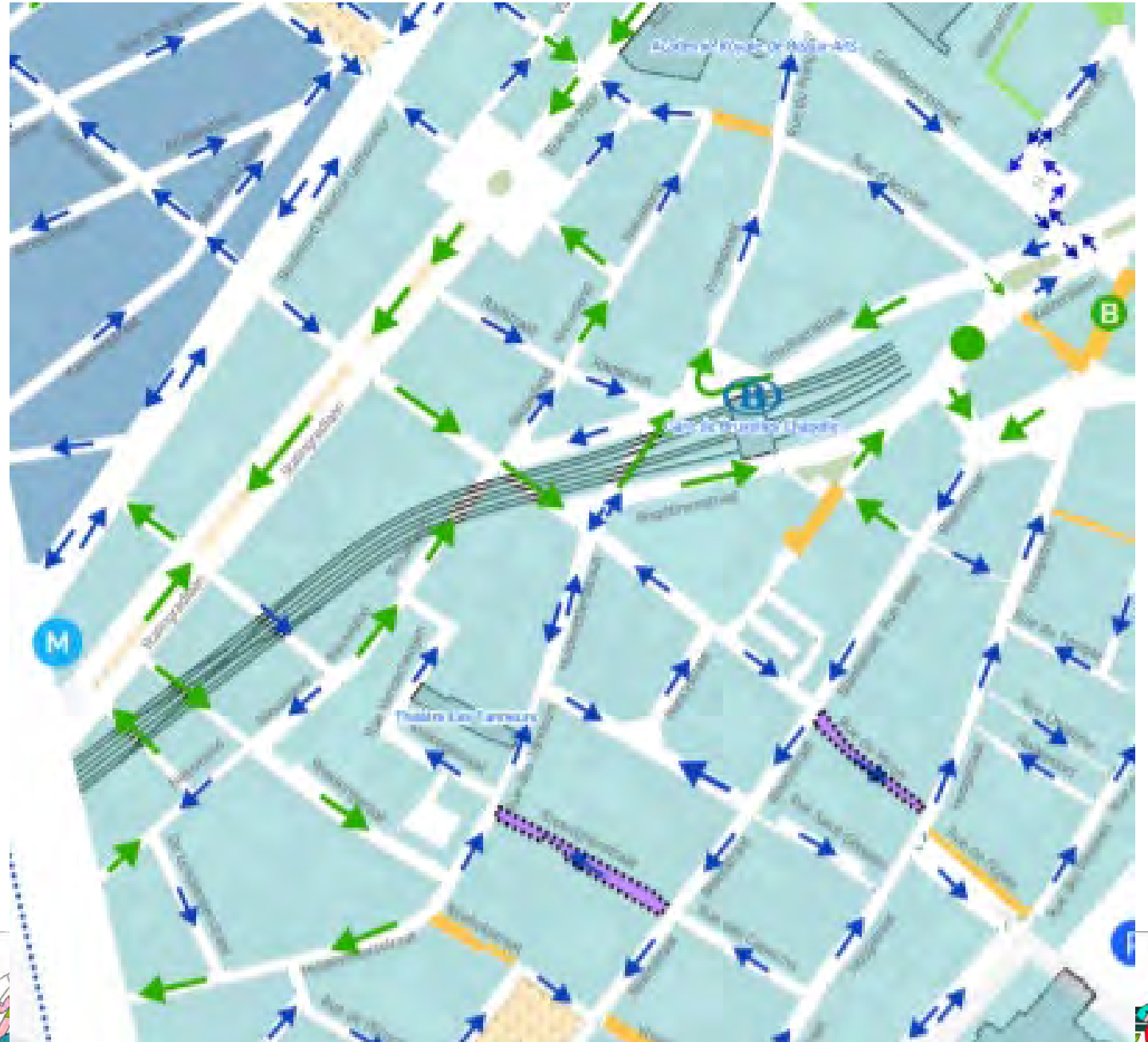
Mise en œuvre partielle des mesures
Good Move (sauf Terre Neuve)

Gedeeltelijke invoering van de Good
Move maatregelen



Situation Stalingrad après réaménagement

- les phases de réaménagement sont à l'étude pour l'instant
- un chantier phasé par tronçon/coté
- De verschillende fases van de herinrichting worden momenteel onderzocht
- Een gefaseerde werf per sectie/zijde



Mesures Clés

Transports en commun

Certaines mesures en coupant le transit mais en laissant passer les transports en commun vont améliorer leur vitesse commerciale en particulier sur les rues Haute et Blaes

1. Le filtre place de la Chapelle avantagera les bus 48, 52 et 33
2. Le filtre rue Haute avantagera le bus 52
3. Contresens bus entre rue Blaes et Haute pour le bus 33



Belangrijkste maatregelen

Openbaar vervoer

Enkele maatregelen die het doorgaand verkeer weren maar openbaar vervoer toelaten zullen de commerciële snelheid doen toenemen, met name in de Hoogstraat en de Blaesstraat

1. De filter aan de Kapellekerk zal de bussen 48, 52 en 33 ten goede komen.
2. De folter in de Hoogstraat zal bus 52 ten gede komen
3. Tegenrichting bus tussen Blaesstraat en Hoogstraat voor bus 33



Mesures clés

Cyclistes

- Réalisation de rues cyclables rue Haute et rue Blaes



Belangrijkste maatregelen

Fietsers

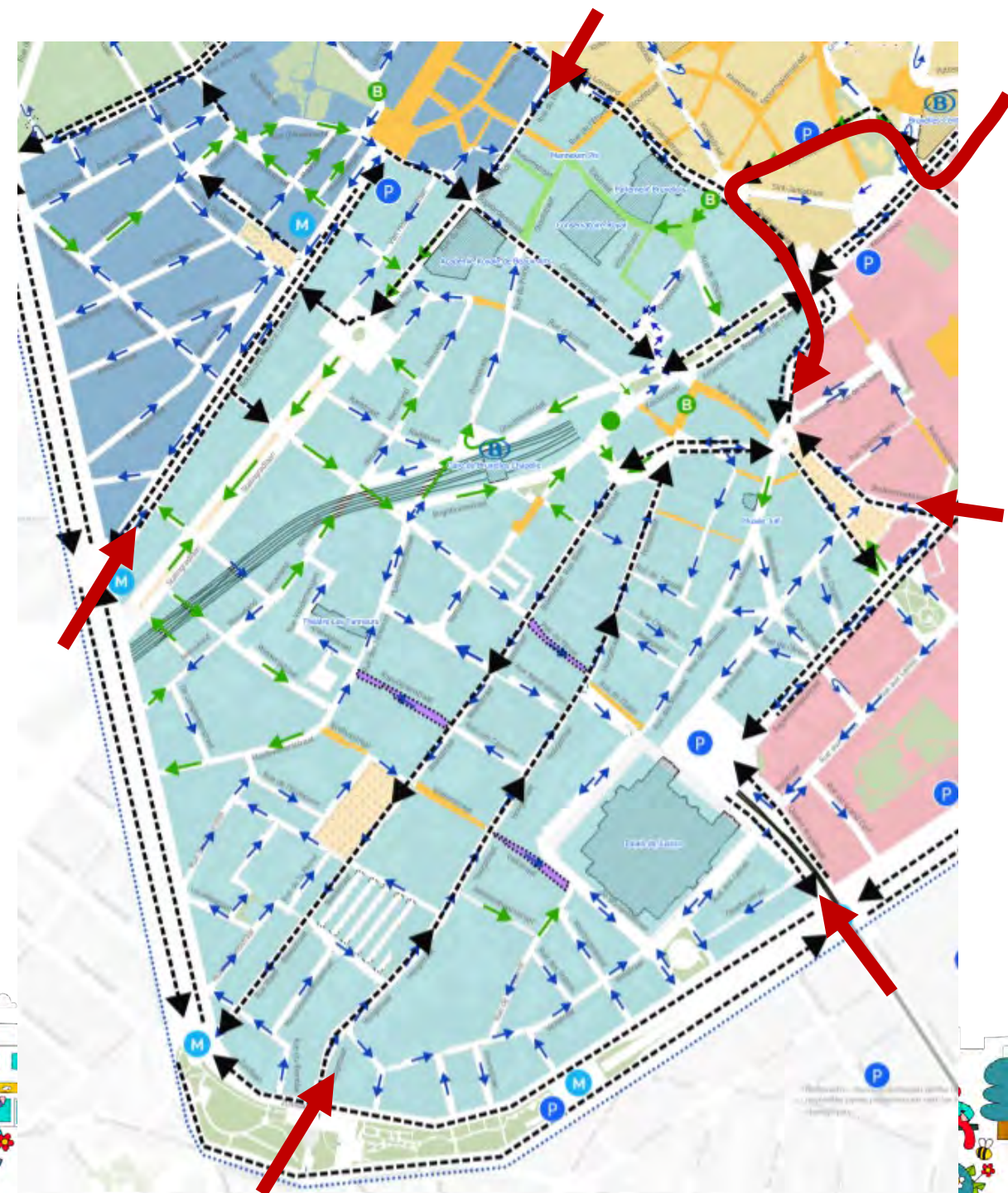
- Aanleg van fietsstraten in de Hoogstraat en Blaesstraat



Accessibilité Quartier Bereikbaarheid wijk

Entrées de trafic de destination en rouge

Inkomend bestemmingsverkeer in het rood

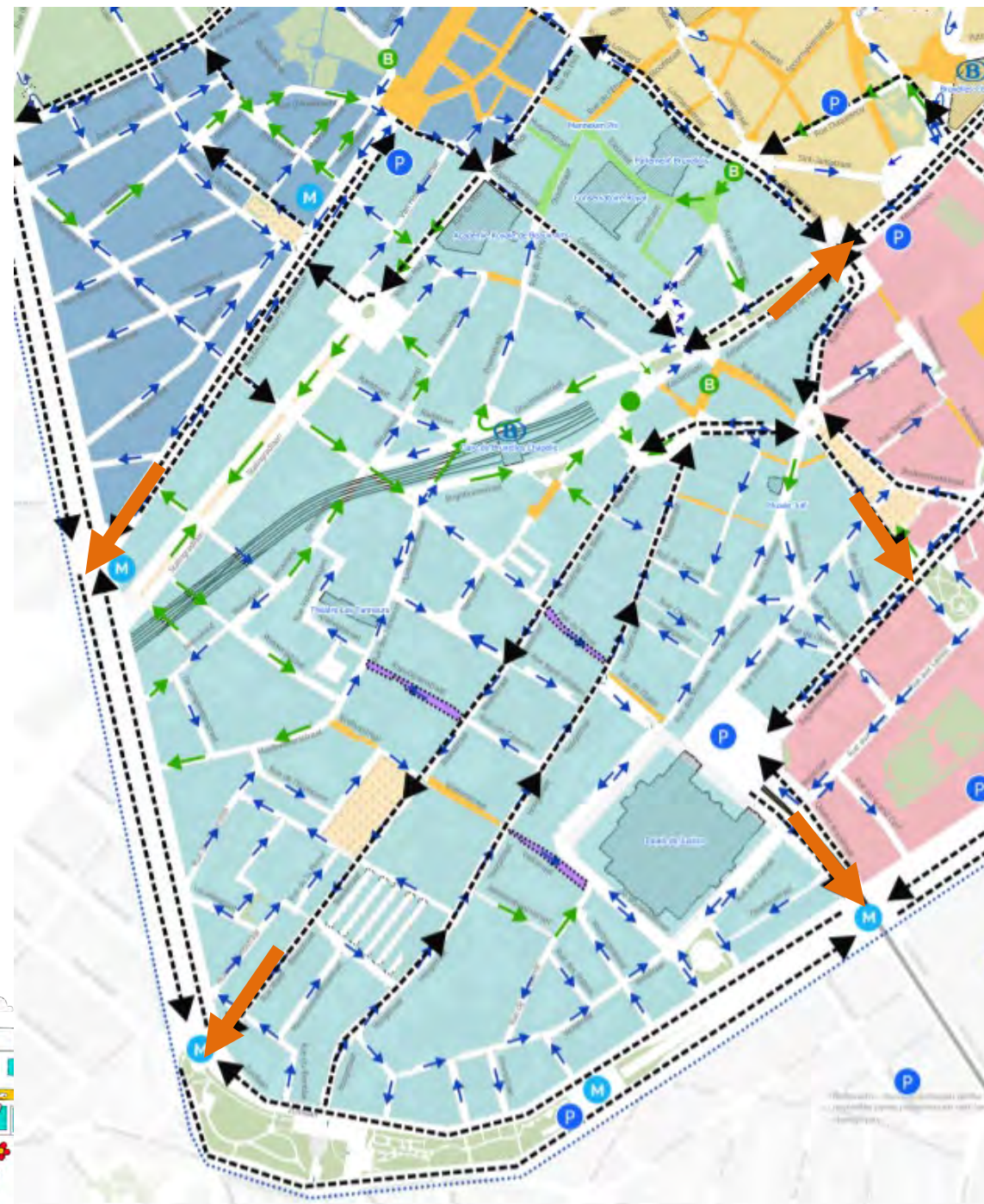


Accessibilité Quartier

Bereikbaarheid wijk

Sorties de trafic de destination en orange

Uitgaand bestemmingsverkeer in het oranje



Le Plan d'Action

Les mesures d'accompagnement, c'est aussi:

- **Plus de sécurité:** abords d'écoles, pistes cyclables,...
- **Implémentation de signalétique spécifique:** PMR, piétons,...
- **Amélioration de l'infrastructure vélo,** augmenter le nombre de parkings vélo
- **Améliorer la fluidité des lignes de TeC,** réorganiser les arrêts et terminus, développer le réseau
- **Encourager le stationnement parking (hors voirie)**
- **Développer le partage de voiture (Cambio etc)**
- **Zones de livraison :** faciliter la logistique urbaine
- **Requalification de l'espace public**

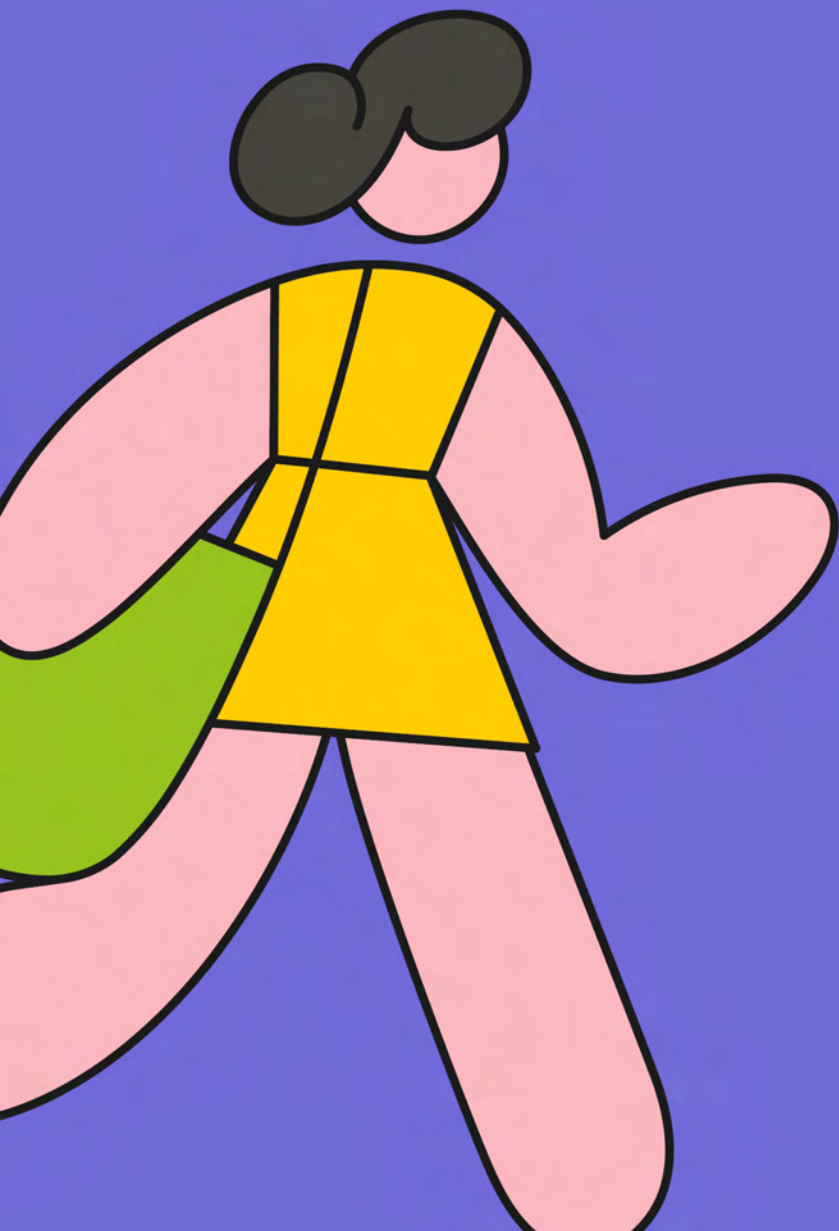


Het Actieplan

Begeleidende maatregelen

- **Veiligheid:** schoolomgeving, fietspaden,...
- **Aanleg bewegwijzing voor alle modi :** voetgangers, PMR, ...
- **Verbetering van fietsinfrastructuur en fietsenstallingen versterken**
- **Verbetering doorstroming OV, herplannen van haltes en terminus, ontwikkelen van het netwerk**
- **Aanmoedigen parkeren buiten de openbare weg,**
- **Uitbreiden van autodelen**
- **Leverzones – faciliteren stedelijke logistiek**
- **Herkwalificeren van de openbare ruimte**



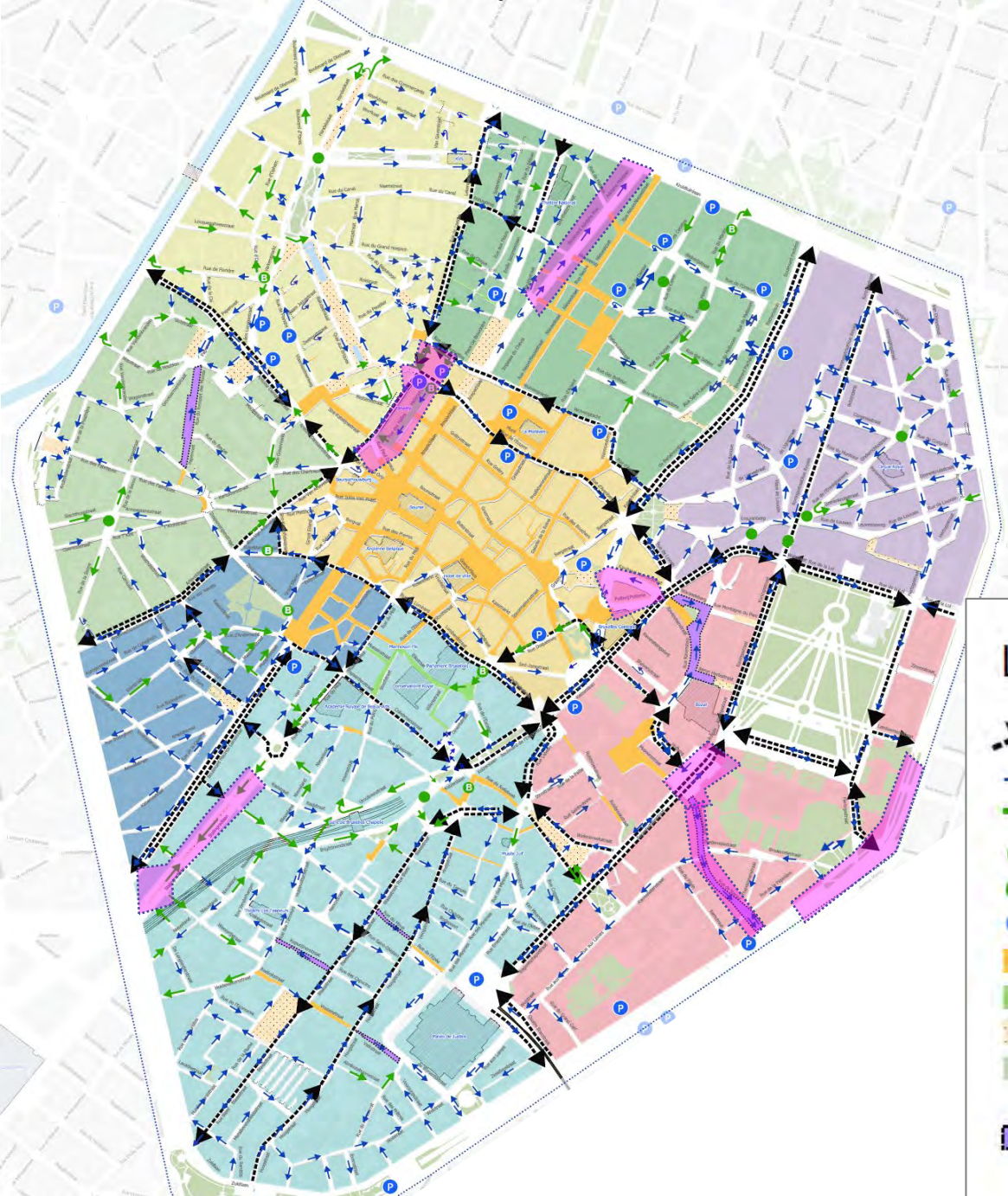


La mise en oeuvre De uitvoering













Schéma de circulation

Mise en œuvre le 16/8/2022

Tenir compte des « chantiers en cours à l'été 2022 »



LEGENDE

-  Axe principal - *Grote verplaatsingsas*
-  Sens de circulation actuel - *Bestaande rijrichting*
-  Changement de sens de circulation - *Veranderde rijrichting*
-  Filtre (caméra ou mobilier) - *Filter (camera of meubilair)*
-  Filtre avec borne - *Filter met verkeerspaal*
-  Parking public - *Publieke parkeergarage*
-  Zone piétonne actuelle - *Bestaande voetgangerszone*
-  Nouvelles zones piétonnes - *Nieuwe voetgangerszone*
-  Places et escaliers - *Pleinen en trappen*
-  Espaces verts - *Groene ruimte*
-  Obstacles fixes - *Vast obstakel*
-  Projet de réaménagement et piétonnisation à lancer - *Herinrichtingsproject en nieuwe voetgangerszone zone op te starten*

- Adolphe Max
- Stalingrad
- Gare Centrale Place Royale + impact Rue de Namur
- Abords Brucity ;
- Tunnel Trône (rénovation intégrale mi-mai)

=> Callcenter sera mis en place

Circulatieschema

Uitvoering: 16/8/2022

Rekening houdend met:

'werken in uitvoering - zomer 2022'

- Adolphe Maxlaan
 - Stalingradlaan
 - Centraal Station + Koningsplein + impact Naamsestraat
 - Omgeving Brucity
 - Troontunnel (volledige renovatie half-mei)
- => Callcenter zal ingevoerd worden

LEGENDE

- ▲ Axe principal - Grote verplaatsingsas
- Sens de circulation actuel - Bestaande rijrichting
- Changement de sens de circulation - Veranderde rijrichting
- Filtre (caméra ou mobilier) - Filter (camera of meubilair)
- Filtre avec borne - Filter met verkeerspaal
- Parking public - Publieke parkeergarage
- Zone piétonne actuelle - Bestaande voetgangerszone
- Nouvelles zones piétonnes - Nieuwe voetgangerszone
- Places et escaliers - Pleinen en trappen
- Espaces verts - Groene ruimte
- Obstacles fixes - Vast obstakel
- Projet de réaménagement et piétonnisation à lancer
Herinrichtingsproject en nieuwe voetgangerszone zone op te starten

A plus long terme / Op langere termijn

- Réaménagement complet de l'avenue de Stalingrad après travaux du métro (Pu déjà introduit)
- Réaménagement de plusieurs rues dans le cadre du contrat de quartier Marolles (Abricotier, Capucins, Faucon, Miroir et St-Ghislain)
- Volledige heraanleg van de Stalingradlaan na werken aan de metro (vergunningsaanvraag reeds ingediend)
- Heraanleg van meerdere straten in het kader van het wijkcontract Marollen (Abrikozenboom, Capucijnen, Valk, Spiegel Sint-Ghislein)



Une évaluation participative

Een participatieve evaluatie

Evaluation technique sur base des objectifs Good Move :

- Qualité de l'air, espaces publics agréables
- Trafic de transit
- Sécurité routière

Après 1 an : retour vers les quartiers / parties prenantes

Technische evaluatie op basis van Good Move doestellingen:

- Gezonde lucht, aangename openbare ruimtes
- Doorgaand verkeer
- Verkeersveiligheid

Na 1 jaar: terugkeer naar de buurten/belanghebbenden



Telraam

Un Telraam c'est quoi ?

Un capteur intelligent équipé d'une camera placée derrière la fenêtre au premier ou au deuxième étage qui peut compter **en permanence** (à la lumière du jour) 4 modes de transport :

- Piétons
- Cyclistes
- Autos
- Camions + bus

Wat is een Telraam?

Een slimme sensor achter het raam op de 1ste of 2de verdieping met een camera die **permanent** (bij daglicht) 4 transportmodi kan tellen:

- Voetgangers
- Fietzers
- Auto's
- Vrachtwagens + bussen



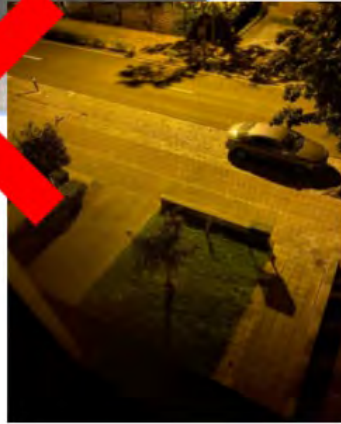
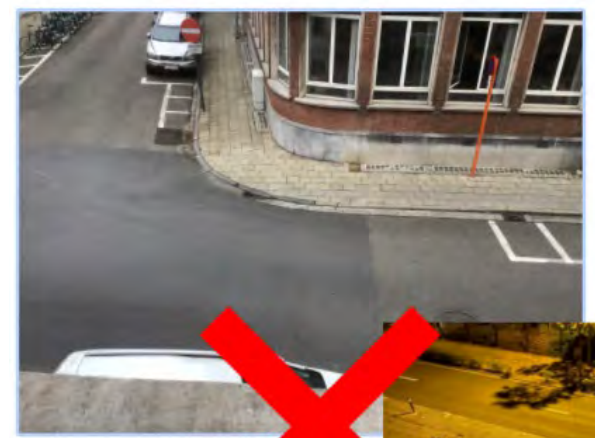
Telraam

Où l'accrocher ?

- Au 1er ou au 2ème étage
- Vue ouverte sur la rue
- Pas d'obstacles (lumières, arbres, etc.)
- Pas de volets
- Pas de pare-soleil
- Perpendiculaire (pas de fenêtres inclinées)
- Pas d'intersection (T)

Waar ophangen?

- Op de 1ste of 2de verdieping
- Vrij zichtveld naar straat
- Geen obstakels (verlichting, bomen, etc.)
- Geen rolluiken
- Geen zonneschermen
- Loodrecht gericht (geen schuin raam)
- Geen (T)-kruispunt



Comment participer ? / Hoe deelnemen?

Stap 1. [Telraam.net](https://telraam.net)

The screenshot shows the top navigation bar of the Telraam website. The logo 'TELRAAM' is on the left. The navigation menu includes 'Carte', 'Qu'est-ce que Telraam', 'Compter soi-même' (highlighted with a red box and a yellow arrow), 'Professionnels', 'Telraam Talks', 'FAQ & Support', 'Jobs', 'Blog', 'Se connecter', and 'S'enregistrer'. Language options 'FR', 'NL', 'EN', and 'SL' are on the right. Below the navigation bar, the main heading reads 'Vous voulez avoir un Telraam ?'.

Stap 2.

Où les réseaux Telraam sont-ils lancés?

Vous pouvez également vous connecter à un réseau Telraam proche. Vous trouverez ci-dessous les différents réseaux en démarrage. Un réseau Telraam est généralement commandé par un gouvernement (local). Au sein d'un réseau de dispositifs Telraam dans une certaine zone, des conseils locaux et des ateliers pour les compteurs sont généralement déployés. En outre, toutes les données de comptage au sein d'un réseau sont collectées et analysées de manière centralisée.

Stap 3.

The screenshot displays a grid of four network cards. The first card, 'Brussel Vijfhoek - Bruxelles Pentagone', is highlighted with a red rounded rectangle and a yellow arrow pointing to its 'Participez' button. The other cards are 'Genk-Midden', 'Genk-Zuid', and 'Ameland', each with a 'Participez' button and a 'Savoir plus' link.

Network Name	Location	Project Description	Action
Brussel Vijfhoek - Bruxelles Pentagone	België / Belgique Feb 2022	Evaluatie mobiliteitschema - Révision du schéma de mobilité	Participez
Genk-Midden	België / Belgique Feb 2022	Telnetwerk naar aanleiding van het verkeersplan Genk-Midden	Participez
Genk-Zuid	België / Belgique Feb 2022	Telnetwerk naar aanleiding van het verkeersplan Genk-Zuid	Participez
Ameland	Netherlands Feb 2022	Verkeerstellingen op het eiland Ameland	Participez

Plus d'infos

www.bruxelles.be/goodmove

Outils 'impact-anyways' bientôt en ligne

Contact : urb.mobilite@brucity.be

Callcenter

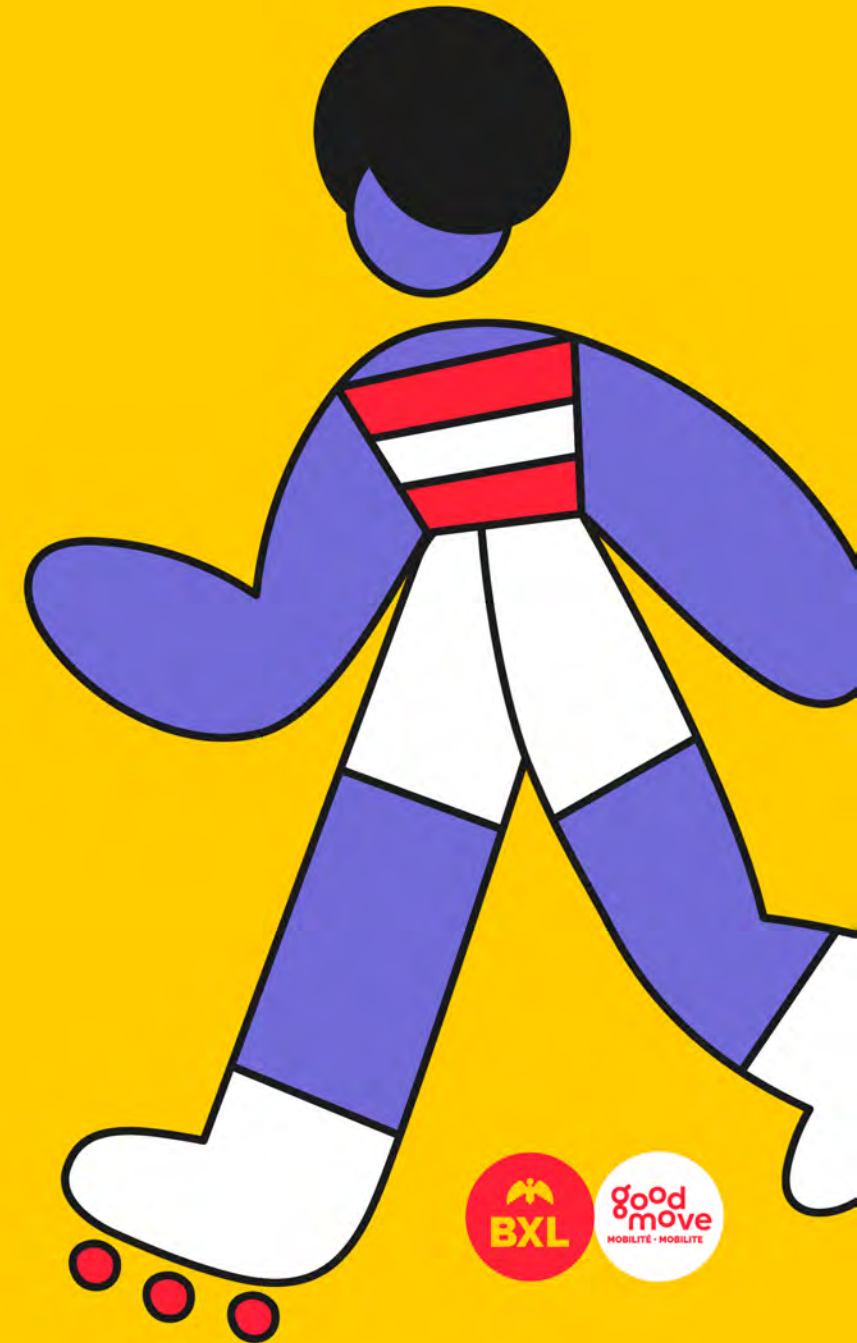
Meer info

www.brussel.be/goodmove

Toepassing 'impact-anyways' binnenkort online

Contact : urb.mobilite@brucity.be

Callcenter





Merci
Bedankt

