

Le diagnostic de Laeken

*Réalisé par le Conseil de quartier de Laeken
en prévision du lancement du budget participatif 2023 - 2024*



CONSEIL DE QUARTIER LAEKEN • WIJKRAAD LAKEN

Bruxelles Participation • Brussel Participatie

Rue des Halles 4, 1000 Bruxelles • Hallenstraat 4 1000 Brussel

T. 02 279 21 30

bruxellesparticipation@brucity.be • brusselparticipatie@brucity.be

www.bruxelles.be • www.brussel.be

Sommaire

Introduction.....	3
Méthodologie.....	3
Le territoire	6
Le diagnostic.....	8
Les grands axes.....	16
Ligne du temps.....	18
Remerciements.....	19



CONSEIL DE QUARTIER LAEKEN • WIJKRAAD LAKEN

Bruxelles Participation • Brussel Participatie

Rue des Halles 4, 1000 Bruxelles • Hallenstraat 4 1000 Brussel

T. 02 279 21 30

bruxellesparticipation@brucity.be • brusselparticipatie@brucity.be

www.bruxelles.be • www.brussel.be

Introduction

Le conseil de quartier est un groupe de citoyen·nes (volontaires, tiré·es au sort) et de représentant·es associatif·ves qui identifient ce qui est important pour le quartier, les dynamiques qui existent et les enjeux qui persistent.

| 3

Le conseil de quartier a trois missions principales :

1. Il peut être sollicité par la Ville, qui le consulte sur des projets liés à son quartier. Il peut également soumettre des avis à la Ville selon les projets menés.
2. Il est en contact avec l'ensemble des acteurs du quartier et propose des initiatives, il informe ou interpelle le Collège et le Conseil communal sur des projets ou des questions importantes pour le quartier.
3. Le conseil de quartier accompagne diverses étapes du budget participatif :
 - il pose un diagnostic des enjeux et besoins du quartier ;
 - il détermine le cadre du budget participatif via un texte d'introduction reprenant ces enjeux et besoins ;
 - il analyse les idées de projets en fonction des besoins identifiés, et conseille le Collège sur base de cette analyse.

Méthodologie

La première étape de la construction de ce diagnostic fut de réaliser un état des lieux de Laeken et de ses quartiers. L'objectif était de faire émerger les grands axes de travail du conseil de quartier pour les prochaines années, comme de prioriser les actions que le conseil souhaitait mettre en place pour 2023.

Bruxelles Participation a décidé d'opter pour une approche visuelle des préoccupations rencontrées par les habitant·es. Les membres du Conseil nous ont transmis de nombreuses photos afin de compiler un premier inventaire visuel des points négatifs -mais aussi positifs, de Laeken. Cette compilation d'observations photographiques regroupées par thèmes (propreté, commerce, patrimoine, espace vert, mobilité et sécurité, qualité de vie) a ensuite servi à alimenter des discussions en groupes restreints qui ont permis de déterminer des sous-thématiques concrètes.



CONSEIL DE QUARTIER LAEKEN • WIJKRAAD LAKEN

Bruxelles Participation • Brussel Participatie

Rue des Halles 4, 1000 Bruxelles • Hallenstraat 4 1000 Brussel

T. 02 279 21 30

bruxellesparticipation@brucity.be • brusselparticipatie@brucity.be

www.bruxelles.be • www.brussel.be

Soucieux de prendre en compte les nombreux aspects d'un territoire aussi étendu que celui de Laeken, plusieurs membres représentants d'ASBL ont été invité à présenter le travail qu'ils avaient déjà effectué sur le territoire. Chaque exposé proposait un état des lieux des différents quartier de Laeken, en mettant en avant les ressources disponibles et les acteurs de terrain. Pour terminer la présentation, des pistes de réflexions étaient présentées afin d'apporter des réponses aux problématiques soulevées. L'attention s'est rapidement portée sur les différences qui existent entre Laeken nord et Laeken sud. L'aménagement urbain y est par exemple très différent, le nord étant caractérisé par un bâti plus récent, la présence d'espaces verts et de zones plus aérées.

Bien que la population de Laeken-Nord soit assez jeune et active et qu'une partie de ses habitant.es soient issues des classes moyennes aisées, des poches de pauvreté persistent, notamment à la Cité Modèle. Généralement, les habitant.es de la Cité modèle se sentent oubliés et la situation immobilière en est un exemple parlant. En termes de population, le quartier accueille près d'une cinquantaine de nationalités différentes, ce qui induit une mixité culturelle particulière. On constate aussi que le nombre de jeunes y est plus important et que la moyenne d'âge est différente du reste de cette partie de Laeken. La mixité d'âge et la mixité culturelle constituent donc un des enjeux importants pour ce quartier.

Un dernier focus territorial concernant le Triangle Houba-Sobieski-Heysel a été effectué. Il en ressort que cette zone du territoire est particulièrement touchée par la problématique des rodéos urbains, et ce, au grand dam des riverain.es qui subissent bruits et risques d'accidents au quotidien.

Afin d'approfondir leur connaissance de Laeken, une cartographie des projets (achevés, terminés ou en cours) réalisés dans les différents quartiers a été présentée au conseil. De plus, une information sur le niveau de participation citoyenne a été précisé pour chaque projet.



CONSEIL DE QUARTIER LAEKEN • WIJKRAAD LAKEN

Bruxelles Participation • Brussel Participatie

Rue des Halles 4, 1000 Bruxelles • Hallenstraat 4 1000 Brussel

T. 02 279 21 30

bruxellesparticipation@brucity.be • brusselparticipatie@brucity.be

www.bruxelles.be • www.brussel.be

Au vu de la dimension du territoire de Laeken (ndlr : le plus grand quartier de Bruxelles) et des dynamiques multiples qui le traverse, la réalisation d'un diagnostic devait veiller à identifier les spécificités des différents quartiers et appréhender de la façon plus fine possible la réalité de ses habitants. Cela impliquait de convier des personnes clefs du tissu associatif de Laeken afin d'échanger sur leur propre travail d'analyse du territoire et nourrir les réflexions du Conseil.

Ensemble, ces structures associatives ont analysé le travail déjà effectué par le conseil et ont fait des retours argumentés afin d'affiner le diagnostic. Cette méthodologie a été mise en place afin de s'assurer d'une représentation des différents publics et de cerner au mieux la réalité du territoire de Laeken.



Ces deux analyses présentaient plusieurs similitudes mais aussi des points d'attention bien distincts. En partant de cette base, une synthèse a été effectuée en prenant en compte l'avis de chacun et en gardant en tête la perspective qu'elle contribuerait à poser le cadre d'un budget participatif.

Cette synthèse comprend plusieurs axes qui se sont révélés prioritaires pour le conseil autant que pour les structures invitées. Bruxelles Participation a réalisé un tri final afin de faire remonter les problématiques propices à stimuler la production d'idées pouvant entrer dans le cadre d'un budget participatif.

Après validation de ces grands axes par les membres citoyens du conseil de quartier, un vote du conseil – autant les citoyen.nes que les ASBL, nous a permis de faire émerger les grands axes qui deviendront les lignes de force du budget participatif.

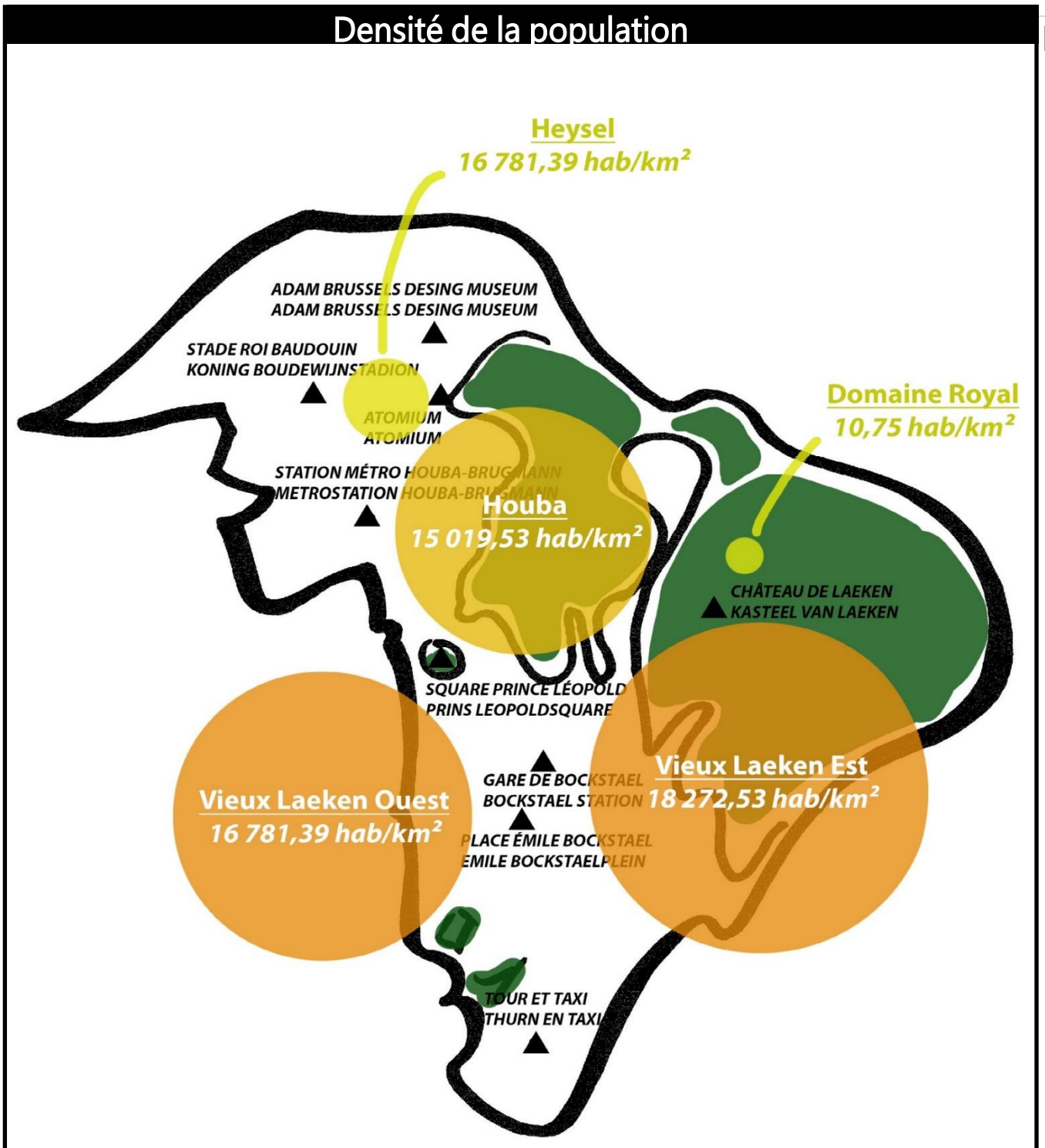


CONSEIL DE QUARTIER LAEKEN • WIJKRAAD LAKEN

Bruxelles Participation • Brussel Participatie
 Rue des Halles 4, 1000 Bruxelles • Hallenstraat 4 1000 Brussel
 T. 02 279 21 30
 bruxellesparticipation@brucity.be • brusselparticipatie@brucity.be
 www.bruxelles.be • www.brussel.be

Le territoire

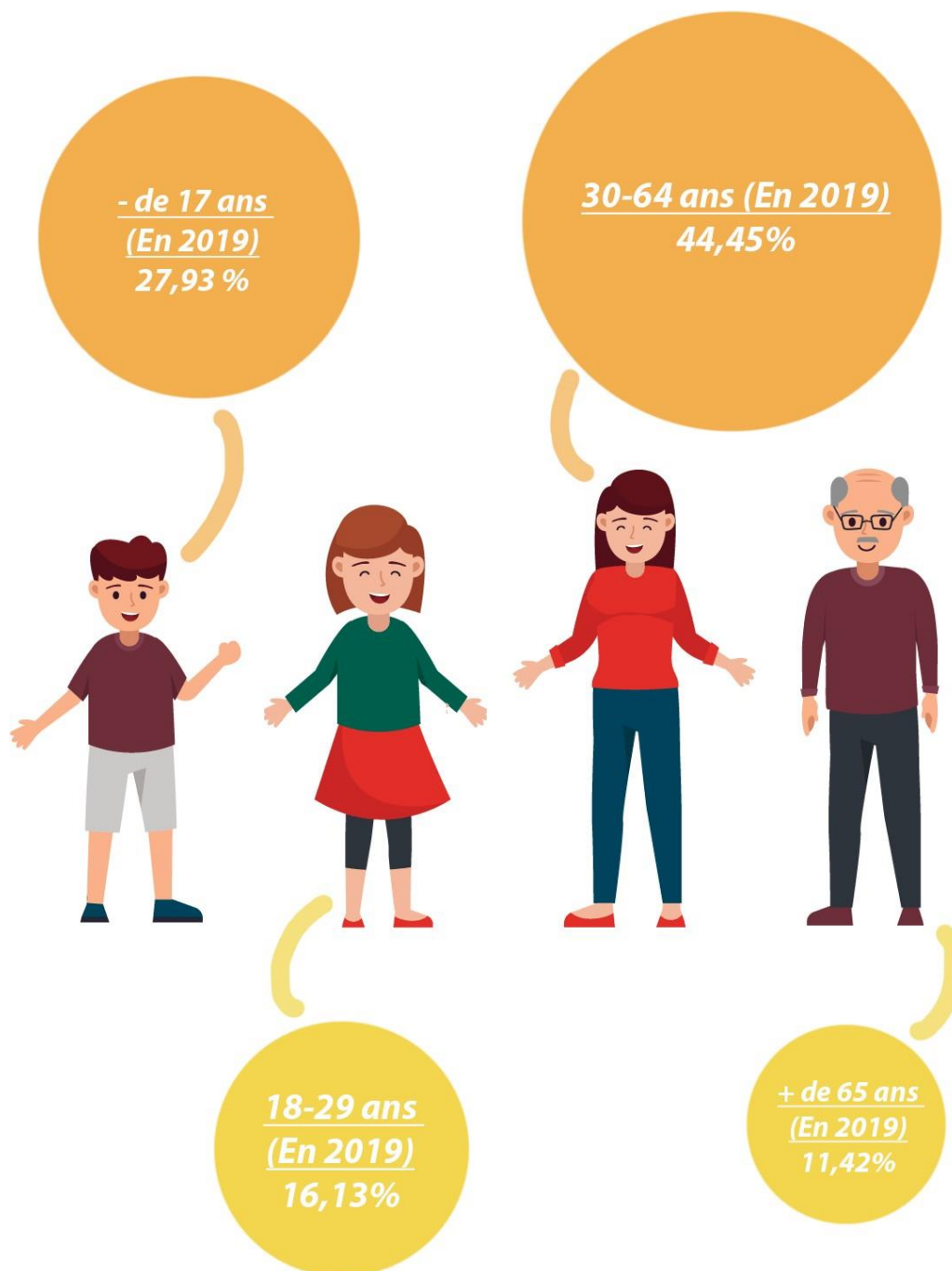
Quelques informations sur le territoire de Laeken.



Âge de la population

Âge moyen : 35,2 ans

| 7



CONSEIL DE QUARTIER LAEKEN • WIJKRAAD LAKEN

Bruxelles Participation • Brussel Participatie

Rue des Halles 4, 1000 Bruxelles • Hallenstraat 4 1000 Brussel

T. 02 279 21 30

bruxellesparticipation@brucity.be • brusselparticipatie@brucity.be

www.bruxelles.be • www.brussel.be

Le diagnostic

Le conseil a localisé les problématiques de Laeken en s'appuyant également sur les observations des ASBL invitées. Ces problématiques ont mis en avant quatre thématiques :

1. Infrastructure et mobilité
2. Cohésion sociale et Bien vivre
3. Écologie et économie circulaire
4. Culture et patrimoine.

1. Infrastructure et mobilité

Selon le Conseil

- ✚ Les grandes avenues de Laeken
 - > Stationnement sauvage devant les sorties de garage
- ✚ Rue des artistes
 - > Installation de places de parking au milieu de la chaussée
- ✚ Heysel, Stade Roi Baudouin et Atomium
 - > Manque de stationnement pour les riverains
- ✚ Axe Cité Modèle – Roi Baudouin
 - > Manque de passages piétons ou passages piétons trop éloignés
- ✚ Abords du Canal
 - > Manque d'aménagements aux abords du canal.

Selon les asbl

- ✚ Sur tout le territoire de Laeken
 - > Manque d'une agora sportive
 - > Stationnement sauvage et encombrant des trottinettes partagée
 - > Manque de possibilité autour de la mobilité douce
 - > Manque de signalisation au sol ou de bac en béton/ de fleurs pour protéger les voies.
- ✚ Pocket Park Bockstael – Parcs de Laeken – Cimetière
- ✚ Le long du chemin de fer
 - > Manque de parcours cyclables de détente
- ✚ Place Émile Bockstael
 - > La Place Bockstael n'a pas de signalisation claire pour les différents modes de transport



CONSEIL DE QUARTIER LAEKEN • WIJKRAAD LAKEN

Bruxelles Participation • Brussel Participatie
 Rue des Halles 4, 1000 Bruxelles • Hallenstraat 4 1000 Brussel
 T. 02 279 21 30
 bruxellesparticipation@brucity.be • brusselparticipatie@brucity.be
 www.bruxelles.be • www.brussel.be

Infrastructure et mobilité



CONSEIL DE QUARTIER LAEKEN • WIJKRAAD LAKEN

Bruxelles Participation • Brussel Participatie

Rue des Halles 4, 1000 Bruxelles • Hallenstraat 4 1000 Brussel

T. 02 279 21 30

bruxellesparticipation@brucity.be • brusselparticipatie@brucity.be

www.bruxelles.be • www.brussel.be

2. Cohésion sociale et Bien vivre

Selon le Conseil

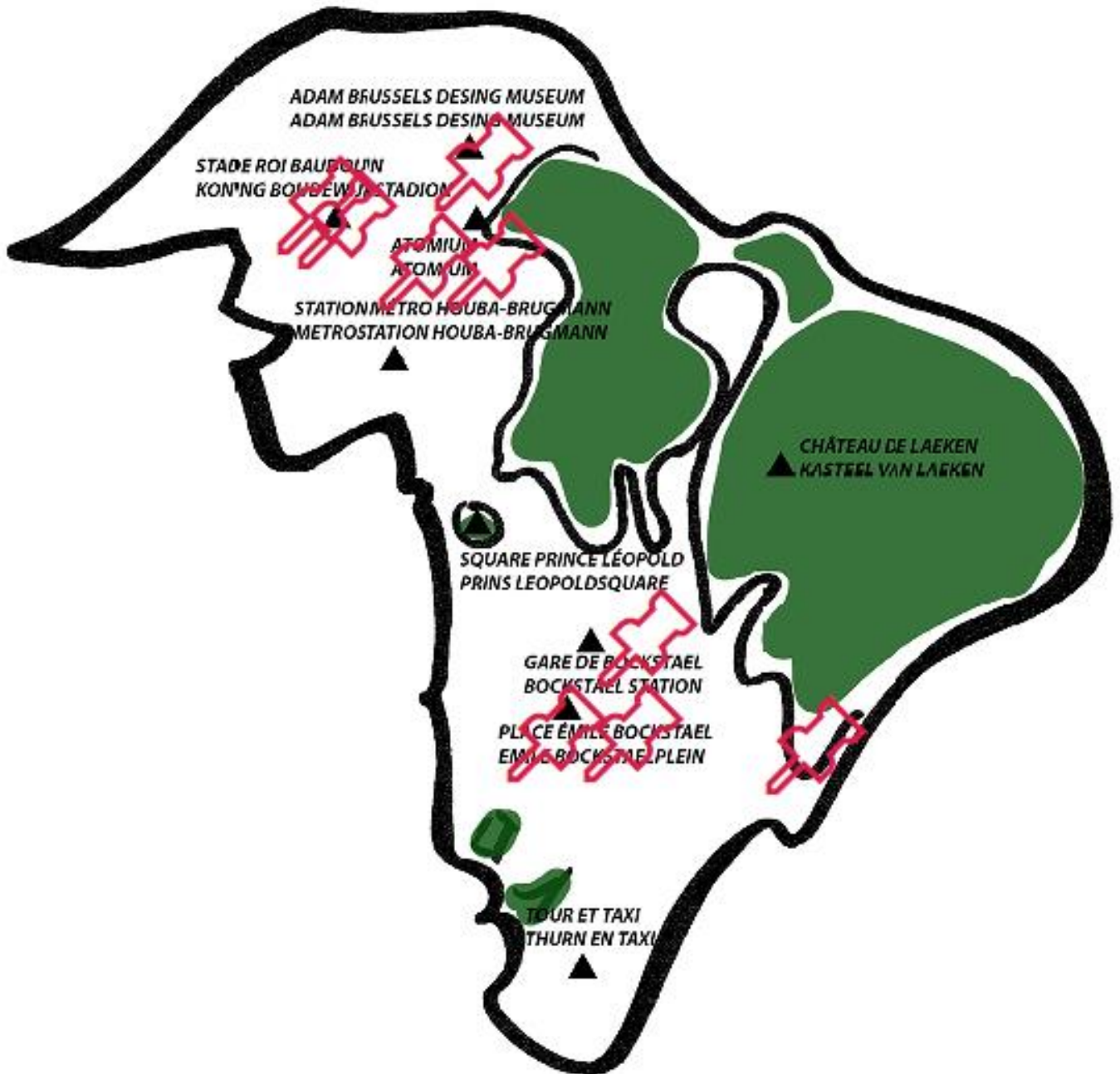
- ✚ Sur tout le territoire de Laeken
- ✚ Les réseaux sociaux
 - > Manque de communication sur les Services de la Ville. Pas de distribution du Brusselsair
- ✚ Heysel
- ✚ Quartier Triangle
 - > Présence de nuisances auditives et d'incivilités
- ✚ Sur tout le territoire de Laeken
 - > Manque de lieux de rencontre
- ✚ Sur tout le territoire de Laeken
 - > Mauvaise qualité de l'air
- ✚ Sur tout le territoire de Laeken
 - > Manque d'urinoirs et de WC
- ✚ Rue Marie-Christine
- ✚ Avenue Reine
- ✚ Rue Stéphanie
 - > Les commerces ne sont pas assez diversifiés
- ✚ Triangle Houba-Sobieski-Heysel
 - > Entretien des rues

Selon les asbl

- ✚ Place de la Maison Rouge
- ✚ Cité Modèle
 - > Insalubrité et manque d'activités pour les jeunes enfants
- ✚ Place Saint Lambert
- ✚ Cité Modèle
 - > Manque de lieux de rencontre et de cohésion sociale



Cohésion sociale et Bien vivre



CONSEIL DE QUARTIER LAEKEN • WIJKRAAD LAKEN

Bruxelles Participation • Brussel Participatie

Rue des Halles 4, 1000 Bruxelles • Hallenstraat 4 1000 Brussel

T. 02 279 21 30

bruxellesparticipation@brucity.be • brusselparticipatie@brucity.be

www.bruxelles.be • www.brussel.be

3. Écologie et Économie circulaire

Selon le Conseil

- 📍 Sur tout le territoire de Laeken
 - > Manque d'action d'économie circulaire qui amènent à du gaspillage alimentaire.
- 📍 Laeken Nord
 - > Manque de potagers collectifs

Selon les asbl

Pas d'observations



CONSEIL DE QUARTIER LAEKEN • WIJKRAAD LAKEN

Bruxelles Participation • Brussel Participatie

Rue des Halles 4, 1000 Bruxelles • Hallenstraat 4 1000 Brussel

T. 02 279 21 30

bruxellesparticipation@brucity.be • brusselparticipatie@brucity.be

www.bruxelles.be • www.brussel.be

Écologie et Économie circulaire



CONSEIL DE QUARTIER LAEKEN • WIJKRAAD LAKEN

Bruxelles Participation • Brussel Participatie

Rue des Halles 4, 1000 Bruxelles • Hallenstraat 4 1000 Brussel

T. 02 279 21 30

bruxellesparticipation@brucity.be • brusselparticipatie@brucity.be

www.bruxelles.be • www.brussel.be

4. Culture et Patrimoine

Selon le Conseil

- ✚ Passage Chambon

- ✚ Pont Sobieski

- ✚ Ancien Hôtel de Ville

- ✚ Place Saint Lambert
 - > Peu d'entretien et de mise en valeur du patrimoine

- ✚ Sur tout le territoire de Laeken
 - > Peu de promotion des événements socio-culturels

Selon les ASBL

- ✚ Sur tout le territoire de Laeken
 - > Manque de signalétique touristique claire et cohérente.
- ✚ Entre le Centre-Ville et Laeken
 - > Absence de parcours intégré du Centre-ville vers Laeken
- ✚ Sur tout le territoire de Laeken
 - > Pas de lieu fixe de promotion du patrimoine et du tourisme à Laeken
- ✚ Sur tout le territoire de Laeken
 - > Manque de compréhension de la promotion du patrimoine et du tourisme
- ✚ Heysel et les quartiers connexes
 - > Manque de projet dynamique pour le Heysel
- ✚ Sur tout le territoire de Laeken
 - > Manque de trajet touristique Laekenois

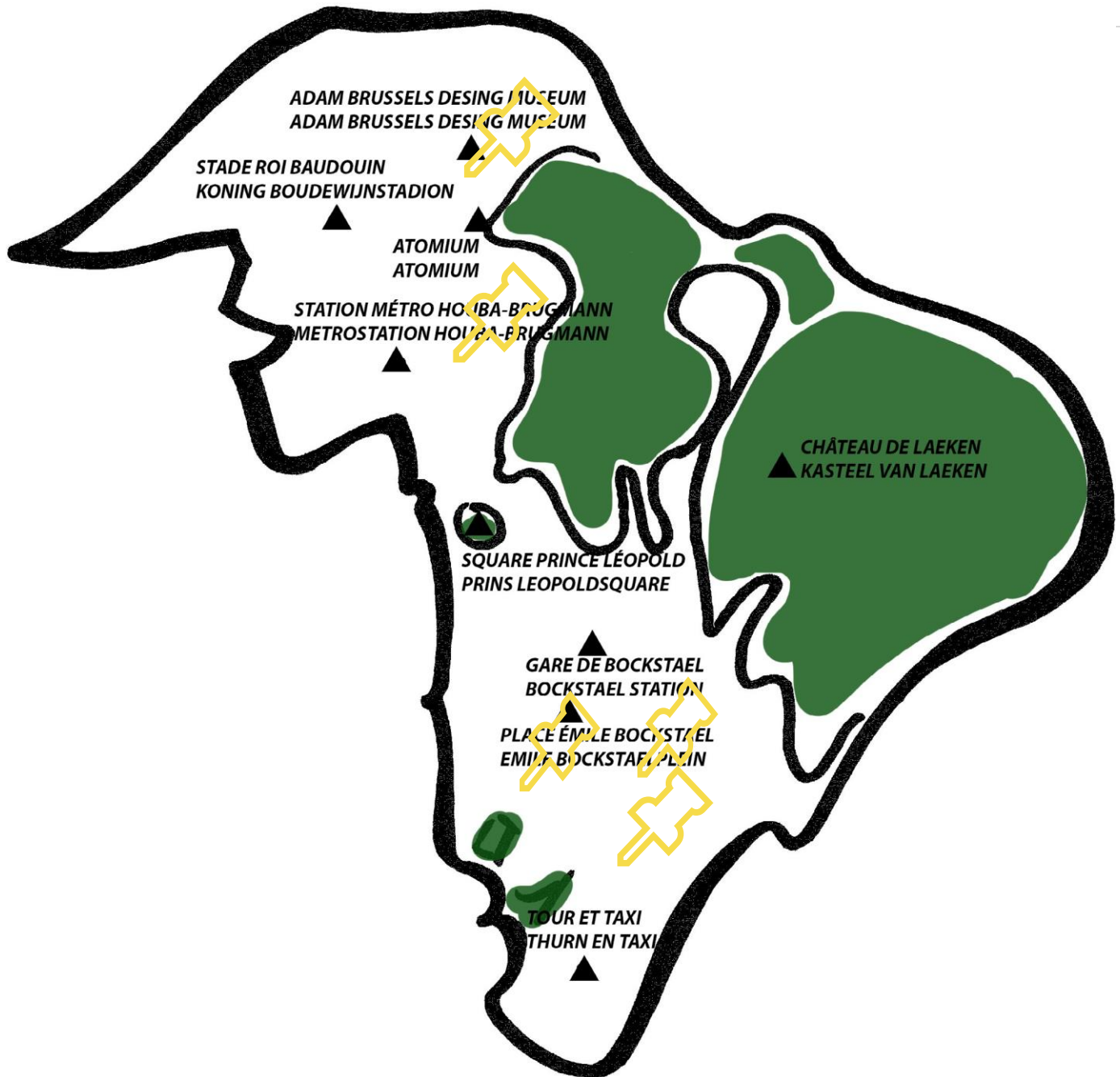
Note : Les ASBL invitées notent que les problématiques culturelles relevées sont similaires et pourraient être résolues sous un même projet fédérateur.



CONSEIL DE QUARTIER LAEKEN • WIJKRAAD LAKEN

Bruxelles Participation • Brussel Participatie
 Rue des Halles 4, 1000 Bruxelles • Hallenstraat 4 1000 Brussel
 T. 02 279 21 30
 bruxellesparticipation@brucity.be • brusselparticipatie@brucity.be
 www.bruxelles.be • www.brussel.be

Culture et Patrimoine



CONSEIL DE QUARTIER LAEKEN • WIJKRAAD LAKEN

Bruxelles Participation • Brussel Participatie

Rue des Halles 4, 1000 Bruxelles • Hallenstraat 4 1000 Brussel

T. 02 279 21 30

bruxellesparticipation@brucity.be • brusselparticipatie@brucity.be

www.bruxelles.be • www.brussel.be

Les grands axes

De l'ensemble de ce travail de diagnostic, 9 grands axes d'intervention se sont dégagés et ont été soumis au vote du Conseil de quartier. Ces axes ont été déterminés sur base de deux critères principaux : la fréquence à laquelle ils revenaient dans l'élaboration du diagnostic et des documents des ASBL invitées, puis sa propension à stimuler le dépôt d'idées prenant en compte les contraintes d'un budget participatif.

| 16

- ▷ Diminuer les incivilités.
- ▷ Mettre en valeur les éléments culturels, artistiques et patrimoniaux de Laeken.
- ▷ Augmenter le nombre de toilettes publiques dans le quartier.
- ▷ Revitaliser l'attractivité touristique pour animer la vie commerçante.
- ▷ Augmenter l'attractivité du canal et les aménagements à ses abords.
- ▷ Créer des liens entre les quartiers de Laeken et vers le Pentagone.
- ▷ Améliorer les déplacements vélos et piétons.
- ▷ Améliorer les solutions disponibles pour faire face aux grandes chaleurs.

Afin de concentrer l'appel à idée sur les réponses à apporter aux besoins les plus importants du quartier et de s'assurer d'une communication plus efficace lorsque le processus de Budget participatif serait lancé, les membres du conseil de quartier ont été invité à prioriser ces axes.

Il en ressort le classement suivant :

1. Mettre en valeur les éléments culturels, artistiques et patrimoniaux de Laeken (25%)
2. Créer des espaces de convivialité ou de rencontre (19%)
3. Diminuer les incivilités (16%)
4. Améliorer les déplacements vélos et piétons (13%)
5. Revitaliser l'attractivité touristique pour animer la vie commerçante (13%)



CONSEIL DE QUARTIER LAEKEN • WIJKRAAD LAKEN

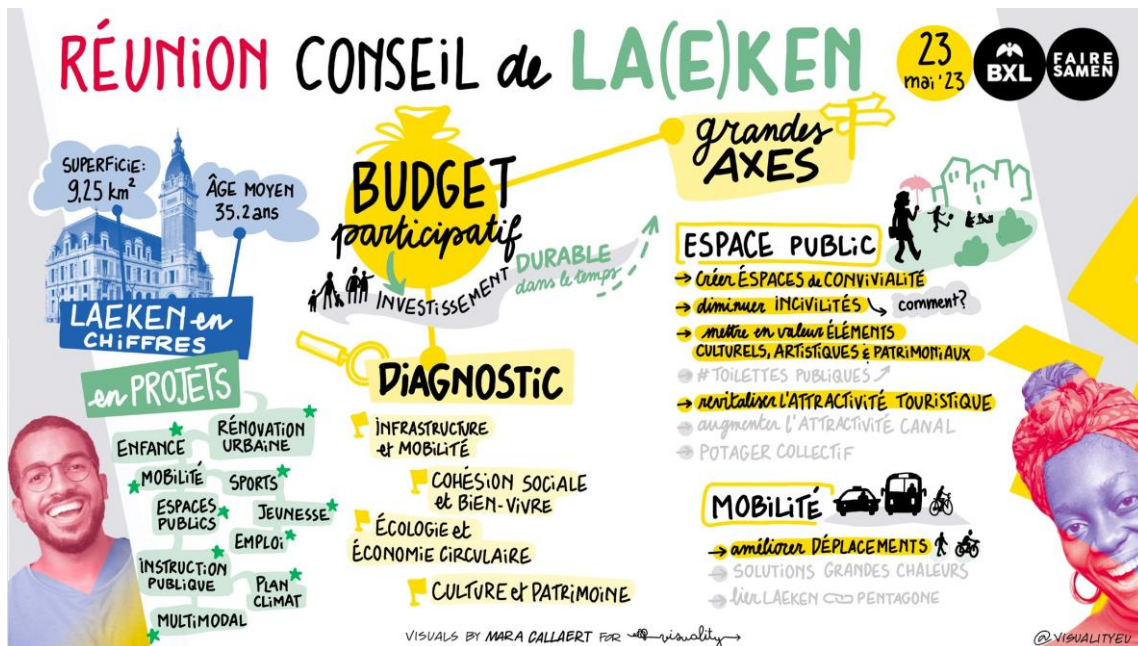
Bruxelles Participation • Brussel Participatie

Rue des Halles 4, 1000 Bruxelles • Hallenstraat 4 1000 Brussel

T. 02 279 21 30

bruxellesparticipation@brucity.be • brusselparticipatie@brucity.be

www.bruxelles.be • www.brussel.be



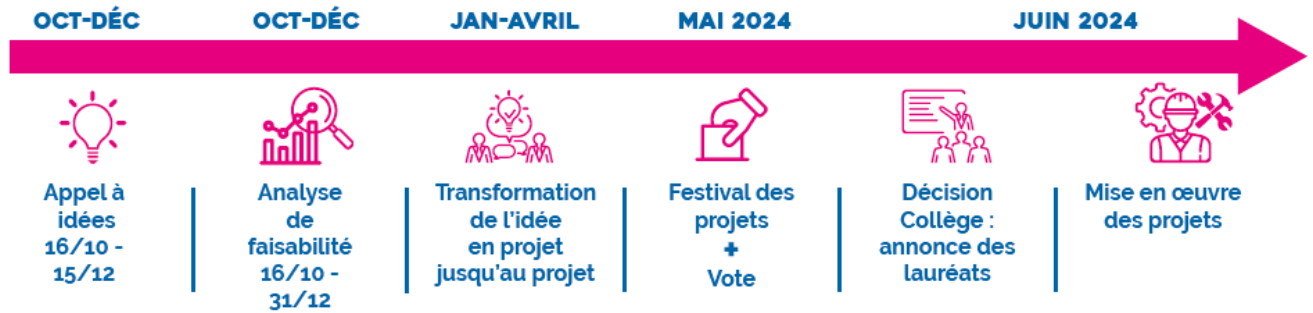
Une reformulation plus fidèle de ces axes

Bruxelles Participation a reformulé les axes afin de permettre aux porteurs.euses de projets futurs de bien comprendre les thèmes proposés et soumettre des idées qui entrent dans le cadre du Budget.

- * **CULTURE, TOURISME ET ATTRACTIVITÉ**
Comment mettre en valeur les éléments culturels, artistiques et patrimoniaux afin notamment d'augmenter l'attractivité commerciale et touristique des quartiers laekenois ?
- * **ESPACES PUBLICS ET CONVIVIALITÉ**
Comment créer ou améliorer certains espaces publics ou partagés pour favoriser la convivialité et les rencontres ?
- * **MOBILITÉ ACTIVE**
Quelles améliorations peut-on apporter aux déplacements des vélos et des piétons ?
- * **PROPRETÉ ET SÉCURITÉ ROUTIÈRE**
Quelles solutions concrètes et durables permettraient d'éviter les incivilités liées à la circulation et à la propreté ?



Ligne du temps



CONSEIL DE QUARTIER LAEKEN • WIJKRAAD LAKEN

Bruxelles Participation • Brussel Participatie
 Rue des Halles 4, 1000 Bruxelles • Hallenstraat 4 1000 Brussel
 T. 02 279 21 30
 bruxellesparticipation@brucity.be • brusselparticipatie@brucity.be
 www.bruxelles.be • www.brussel.be

Remerciements

Bruxelles Participation tient à remercier chaleureusement toutes les personnes qui ont pris part à la construction de ce diagnostic tout particulièrement le conseil de Laeken et les ABSL invitées.



Alexis Servaes, Pierre-Jean Marcus, Jason Van der Elst, Amel Kada, Jean Marie Amand, Sehare Nadeem Akhtar, Mireille Simus, Jessica Poty, Hichame Laktibi, Francois Laperche, Fairouz Chahir, Maria Kulita, Émilie Van Ex Coelmont, Claudia Florica Petrovai Moldovan, Aboubakr Ymziran, Nathan Van Eeckhout, Gabriela Oravova, Frédéric Krickx, Anne Alliou, Lionel Galand (BRAVVO), Hafida Mimoun El Kheir (Les Maisons de Quartier), Barbara Waeterloos (Comité Triangle), Timo Vantuyghem (GC Nekkersdal) Hélène Bérard (OBDLO), Philippe Lemoine (Laeken Découverte), Carole Barbé (PICOL), François Heinrich (PICOL), Serge Malaisse (Laeken.Brussels), Kafui Gbegnedji (ASBL Cité Modèle), Benoît Fockedey (BRAVVO), Ann Stalpaert (Maison de la Création), le BRICo Cité Modèle, l'Inter-Assoc Cité Modèle et le PCS Léopold.



CONSEIL DE QUARTIER LAEKEN • WIJKRAAD LAKEN

Bruxelles Participation • Brussel Participatie
 Rue des Halles 4, 1000 Bruxelles • Hallenstraat 4 1000 Brussel
 T. 02 279 21 30
 bruxellesparticipation@brucity.be • brusselparticipatie@brucity.be
 www.bruxelles.be • www.brussel.be